

lokal mieszkalny

karta informacyjna inwestycji



VIVA PIAST3

data sporządzenia karty 12.05.2022

LOKAL NR 08

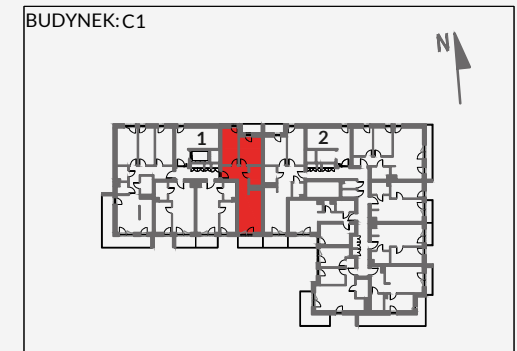
| | |
|-----------------------------------|----------------------------|
| PIĘTRO | 1 |
| POKOJE | 3 |
| KLATKA | 1 |
| POWIERZCHNIA ROZLICZENIOWA | 53.99 m² |
| POWIERZCHNIA UŻYTKOWA | 52.91 m² |

| | |
|---------------------------|----------------------|
| HOL | 8.21 m ² |
| POKÓJ 1 | 11.41 m ² |
| POKÓJ 2 | 11.21 m ² |
| ŁAZIENKA | 4.30 m ² |
| POKÓJ Z ANEKSEM KUCHENNYM | 17.78 m ² |

| | |
|---------------------------------------|---------------------|
| POWIERZCHNIA POD ŚCIANKAMI DZIAŁOWYMI | 1.08 m ² |
|---------------------------------------|---------------------|

| | |
|-----------------|---------------------------|
| BALKON 1 | 3.08 m² |
| BALOKN 2 | 4.76 m² |

POŁOŻENIE LOKALU W BUDYNKU:

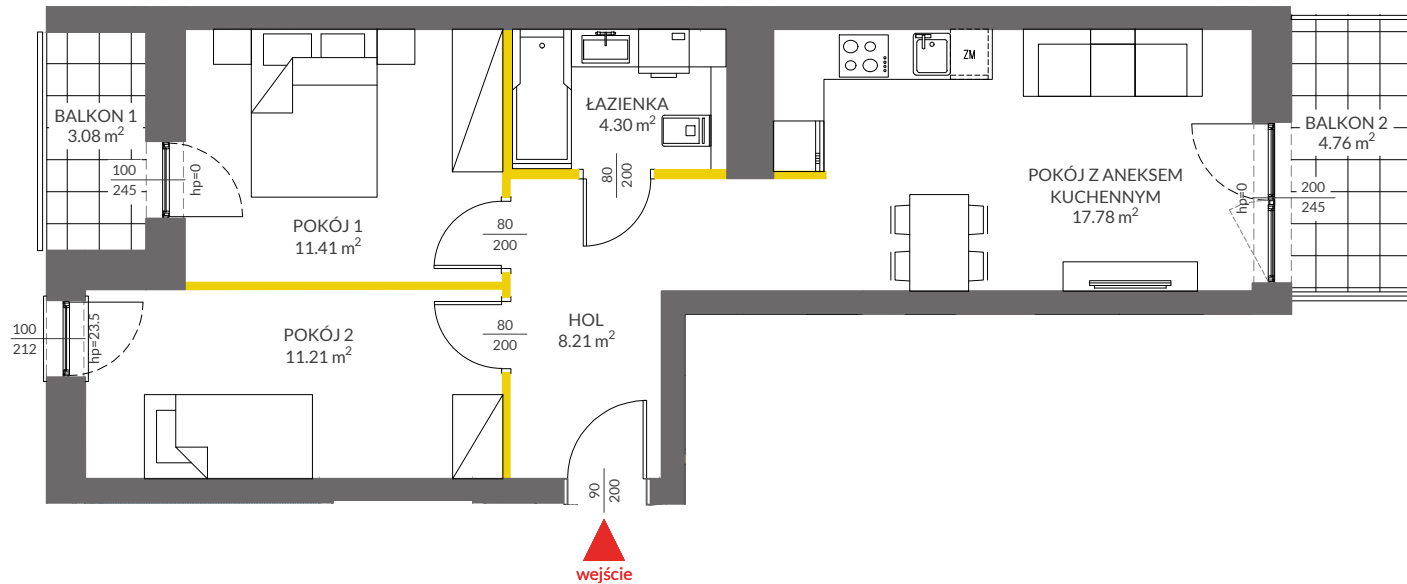


MIESZKANIA POWTARZALNE:-

Adres inwestycji: Kraków, ul. Powstańców 84

BIURO SPRZEDAŻY

☎ 12 351 05 01



LEGENDA

- ścianki działowe
- ścianki i obudowy pionów instalacyjnych



 **VICTORIA DOM**

Powierzchnia lokalu obliczona została zgodnie z Polską Normą PN-ISO 9836:2015-12, powołaną w rozporządzeniu Ministra Transportu, Budownictwa i Gospodarki Morskiej z dnia 11 września 2020 roku w sprawie szczegółowego zakresu i formy projektu budowlanego. Powierzchnia rozliczeniowa lokalu, uwzględniająca powierzchnię pod ściankami działowymi, służy do ustalenia ceny sprzedaży. Powierzchnia użytkowa lokalu służy do celów ewidencyjnych i wycenistoksięgowych. Instalacja wodna i kanalizacyjna doprowadzona do kuchni, łazienki i WC, zakończona korkami, nie schowana w ścianach. Rozprowadzenie instalacji pod przybory leży po stronie Nabywcy. Meble, biały montaż oraz drzwi wewnętrzne nie stanowią elementu wyposażenia lokalu. Deweloper zastrzega sobie możliwość wprowadzenia niewielkich zmian w dalszym etapie inwestycji. Przedstawiona aranżacja lokalu jest przykładowa.