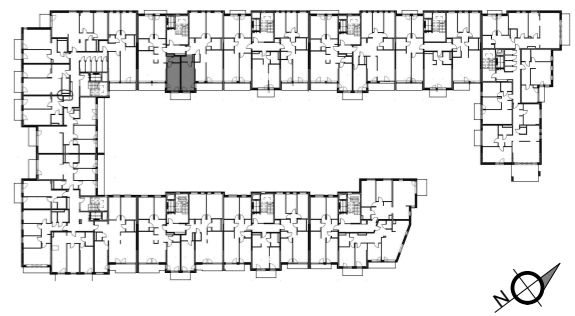


nr lokalu proj. bud.	nr mieszkania	pietro / klatka sch.	
M65	65	III / C	
powierzchnia (m ²)	balkon 5,28 m ²	ogródek --	ilość pokoi 2
37,15			2

SCHEMAT KONDYGNACJI - PIĘTRO III



nr pomieszczenia	nazwa	powierzchnia
65/C/III/1	Pokój dzienny/aneks kuchenny	18,11 m ²
65/C/III/2	Sypialnia	11,89 m ²
65/C/III/3	Łazienka	3,74 m ²
65/C/III/4	Korytarz	3,41 m ²
razem powierzchnia użytkowa		37,15 m²

WSTĘPNA KARTA KATALOGOWA

- powierzchnie liczone wg normy PN-ISO 9836;1997 w stanie wykończonym
- suma pow. wszystkich pomieszczeń = powierzchnia użytkowa lokalu
- wymiary podane są w stanie wykończonym,
- wymiary i powierzchnie mogą ulec nieznacznym zmianom w fazie wykonawczej
- podłoga pod posadzki wykonane ze szlichty betonowej
- przewidywana grubość warstwy wykończeniowej podłóg 2 cm
- zabrania się ingerencji w elementy nośne budynku oraz szaty instalacyjne

**BUDYNEK MIESZKALNY WIELORODZINNY
Z LOKALEM USŁUGOWYM I GARAŻAMI PODZIEMNYMI**

Żyrardów, ul. Bielnikowa, dz. nr ew. 1614/21 1614/65 1614/66

INWESTOR: "Nowy Świat 11" Sp. z o.o. Sp. k.
05-077 Warszawa, ul. Rumiankowa 78

JEDN. PROJEKT: **PRACOWNIA PROJEKTOWA "BLANKO"**
05-800 PRUSZKÓW ul. Powstańców 23/19 tel./fax +22/ 728 03 46
www.pblanko.com.pl pblanko@pblanko.com.pl

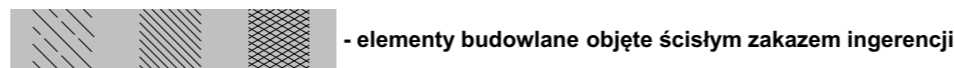
GŁÓWNY PROJEKTANT mgr inż. arch. JERZY BLANCARD	data
	02.2020
mgr inż. arch. TOMASZ BLANCARD mgr inż. arch. TOMASZ NOWICKI mgr inż. arch. PIOTR WYROBEK	

mieszkanie nr 65 poziom III / klatka sch. C

SKALA 1:50



Legenda symboli instalacyjnych na oddzielnej stronie



- elementy budowlane objęte ścisłym zakazem ingerencji