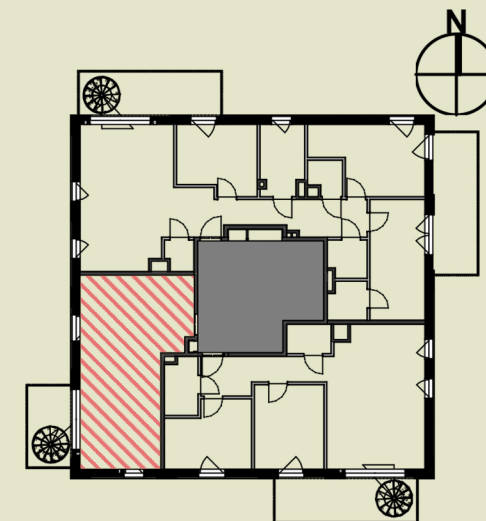
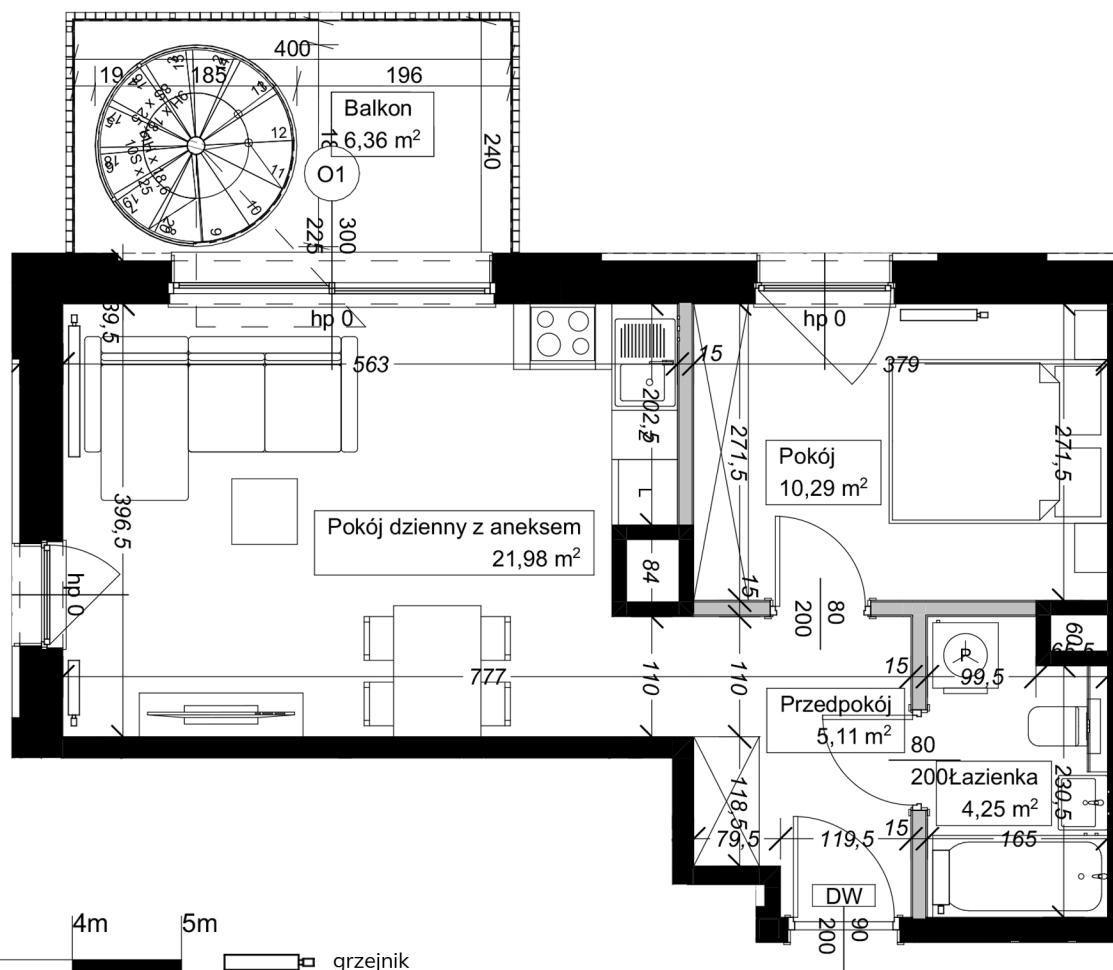


Apartamenty
przy Parku Szczytnickim

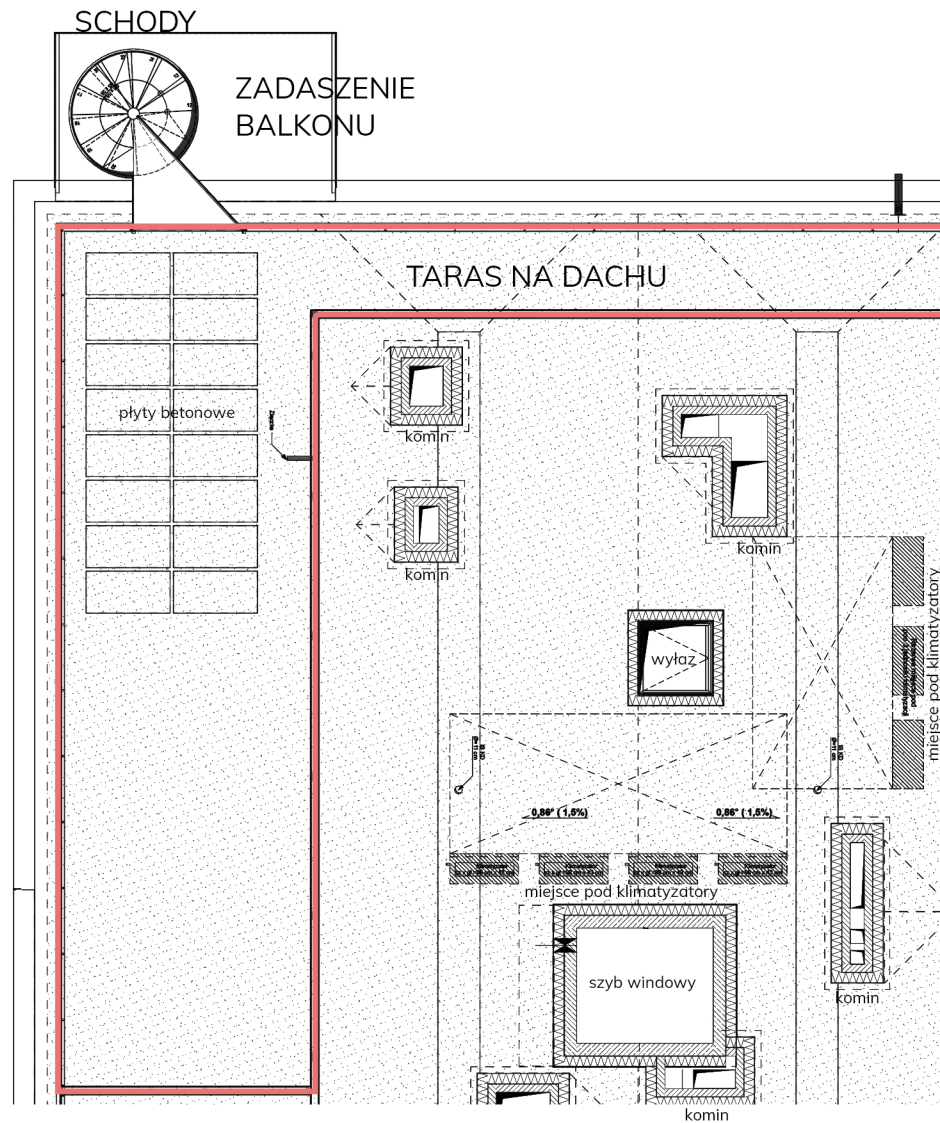
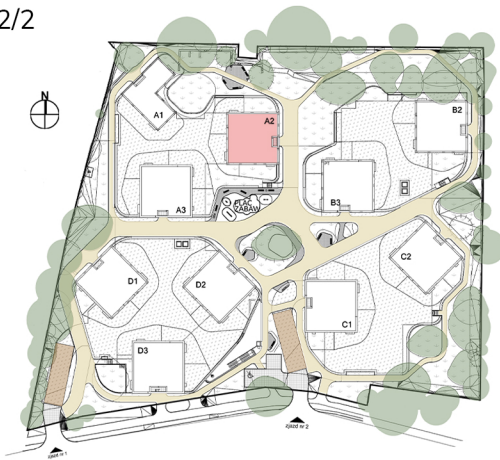
MIESZKANIE A2.M13


Powierzchnia: 41,63 m²
Pokoje: 2
Piętro: 3

- | | |
|--------------------------|----------------------|
| 1. łazienka | 4,25 m ² |
| 2. pokój | 10,29 m ² |
| 3. pokój dzienny + aneks | 21,98 m ² |
| 4. przedpokój | 5,11 m ² |
| balkon | 6,36 m ² |
| taras | 53,2 m ² |



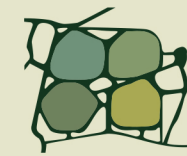
Różyckiego 1C, Wrocław
sprzedaz@apartamentyszczytnickie.pl
+48 536 160 000



 obszar tarasu

 nawierzchnia żwirowa

Uwaga: Niniejsza karta lokalu nie stanowi oferty w rozumieniu przepisów Kodeksu Cywilnego i ma wyłącznie charakter poglądowy, przedstawione powierzchnie podano na podstawie projektu budowlanego. Możliwe jest wystąpienie niewielkich zmian w projekcie wykonawczym.

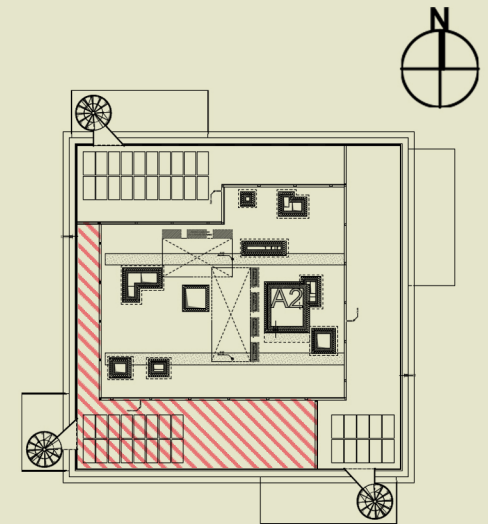


Apartamenty
przy Parku Szczytnickim

MIESZKANIE A2.M13

Powierzchnia: 41,63 m²
Pokoje: 2
Piętro: 3

1. łazienka	4,25 m ²
2. pokój	10,29 m ²
3. pokój dzienny + aneks	21,98 m ²
4. przedpokój	5,11 m ²
balkon	6,36 m ²
taras	53,2 m ²



Różyckiego 1C, Wrocław
sprzedaz@apartamentyszczytnickie.pl
+48 536 160 000