

NR BUDYNKU:

4

KONDYGNACJA:

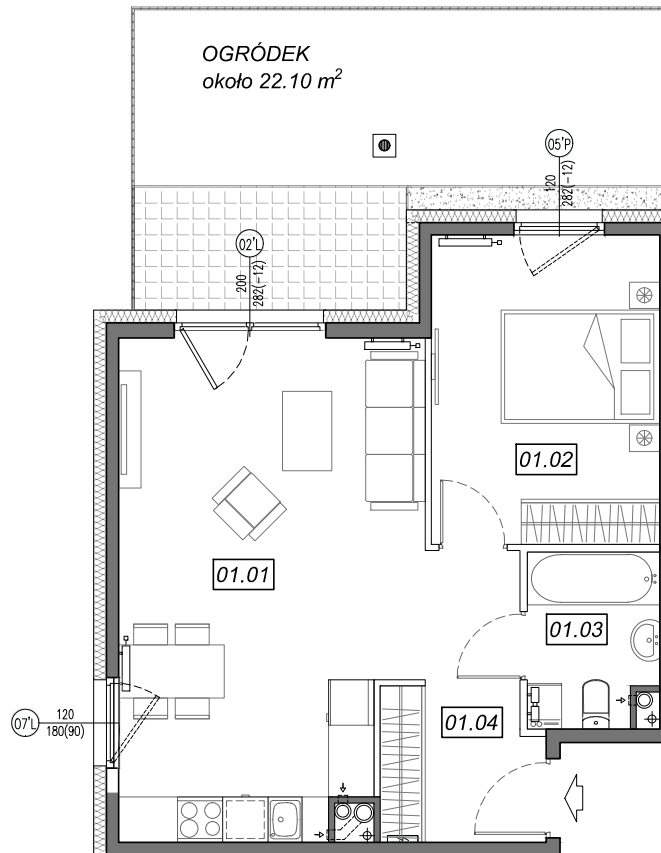
PARTER

NR MIESZKANIA:

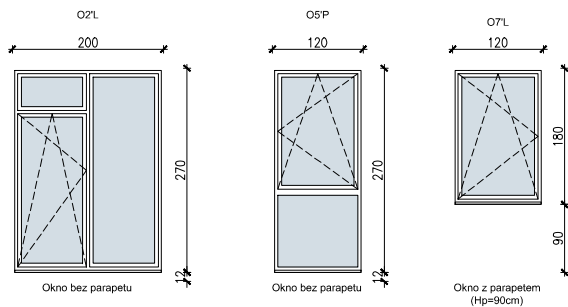
4.A.01

POWIERZCHNIA:

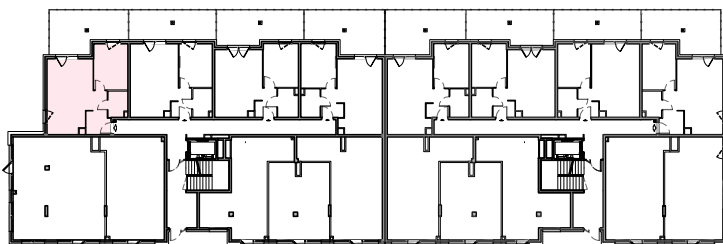
47.43 m²



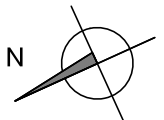
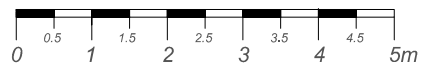
SCHEMAT OKIEN W WIDOKU
OD WEWNĄTRZ:



LOKALIZACJA MIESZKANIA:



- ściany niedemontowalne
- ściany możliwe do rearanżacji



NR	POMIESZCZENIE	POW.
01.01	POKÓJ + ANEKS KUCHENNY	25.06 m ²
01.02	SYPIALNIA	12.08 m ²
01.03	ŁAZIENKA	3.78 m ²
01.04	KOMUNIKACJA	6.51 m ²
POWIERZCHNIA MIESZKANIA:		47.43 m²
POWIERZCHNIA OGRÓDKA:		22.10 m²

Instalacja kanalizacji sanitarnej może być prowadzona nad poziomem posadzki. Przyłącza instalacji wod-kan mogą być prowadzone natynkowo.

Powierzchnie mieszkań liczone wg. Normy PN-ISO 9836:2015-12 (tolerancja ± 5cm).

H_p - wysokość niewykończonego parapetu mierzona od projektowanego poziomu wykończonej posadzki lokalu (tolerancja ± 2cm).

Przedstawiona aranżacja i wykończenie ma charakter wyłącznie poglądowy i nie stanowi oferty.