



NR BUDYNKU:

5

KONDYGNACJA:

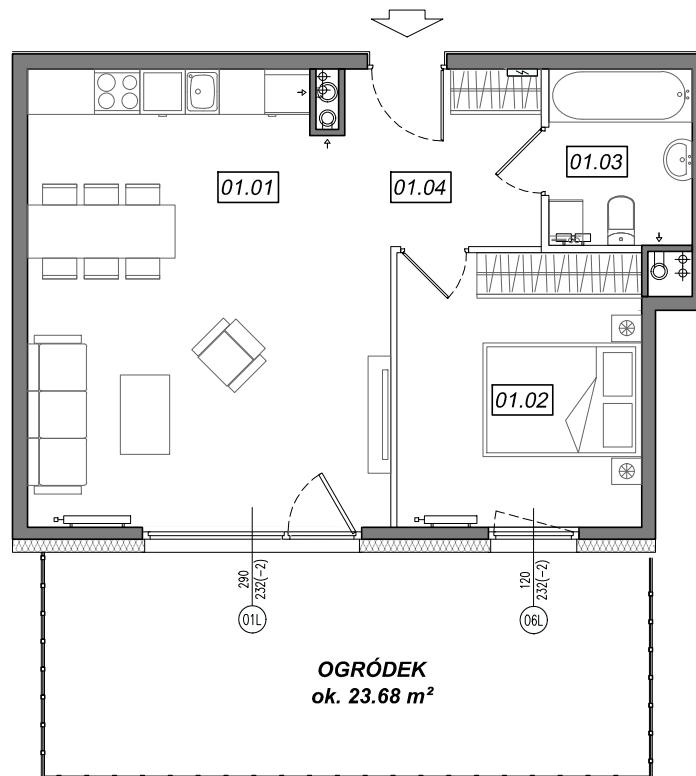
PARTER

NR MIESZKANIA:

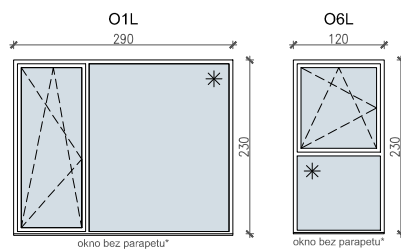
5.A.01

POWIERZCHNIA:

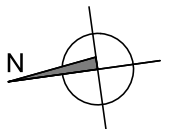
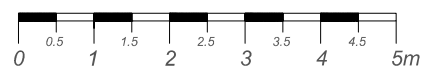
49.15 m²



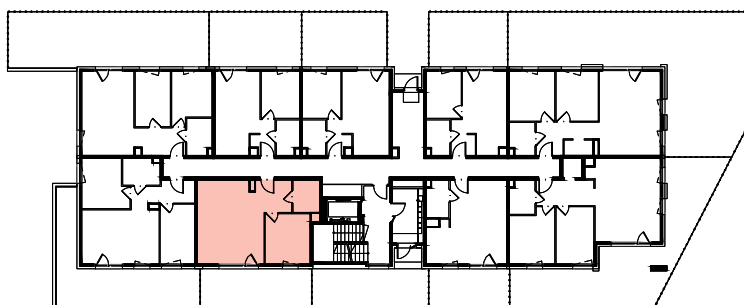
SCHEMAT OKIEN W WIDOKU
OD WEWNĄTRZ:



- ściany niedemontowalne
- ściany możliwe do rearanżacji



LOKALIZACJA MIESZKANIA:



NR	POMIESZCZENIE	POW.
01.01	POKÓJ + ANEKS KUCHENNY	27.96 m ²
01.02	SYPIALNIA	11.66 m ²
01.03	ŁAZIENKA	4.36 m ²
01.04	KOMUNIKACJA	5.17 m ²
POWIERZCHNIA MIESZKANIA:		49.15 m²
POWIERZCHNIA OGRÓDKA:		ok. 23.68 m²

Instalacja kanalizacji sanitarnej może być prowadzona nad poziomem posadzki. Przyłącza instalacji wod-kan mogą być prowadzone natynkowo.

Powierzchnie mieszkań liczone wg. Normy PN-ISO 9836:2015-12 (tolerancja ± 5cm).

Hp - wysokość niewykończonego parapetu mierzona od projektowanego poziomu wykończonej posadzki lokalu (tolerancja ± 2cm).

Przedstawiona aranżacja i wykończenie ma charakter wyłącznie poglądowy i nie stanowi oferty.