

lokal mieszkalny

karta informacyjna inwestycji



VIVA PIAST 5

data sporządzenia karty 18.10.2023

LOKAL NR 95

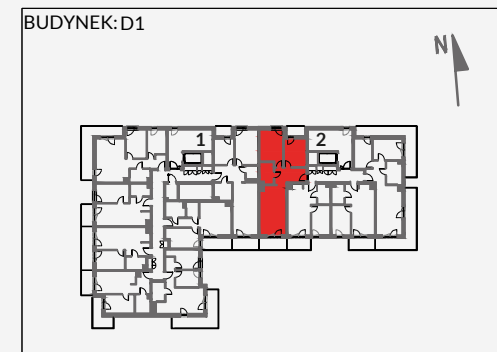
PIĘTRO	7
POKOJE	3
KLATKA	2
POWIERZCHNIA ROZLICZENIOWA	61.75 m²
POWIERZCHNIA UŻYTKOWA	60.47 m²

HOL	8.60 m ²
ŁAZIENKA	5.15 m ²
POKÓJ Z ANEKSEM KUCHENNYM	22.15 m ²
POKÓJ 1	13.68 m ²
POKÓJ 2	10.89 m ²

POWIERZCHNIA POD ŚCIANKAMI DZIAŁOWYMI	1.28 m ²
--	---------------------

BALKON 1	2.86 m²
BALKON 2	5.31 m²

POŁOŻENIE LOKALU W BUDYNKU:

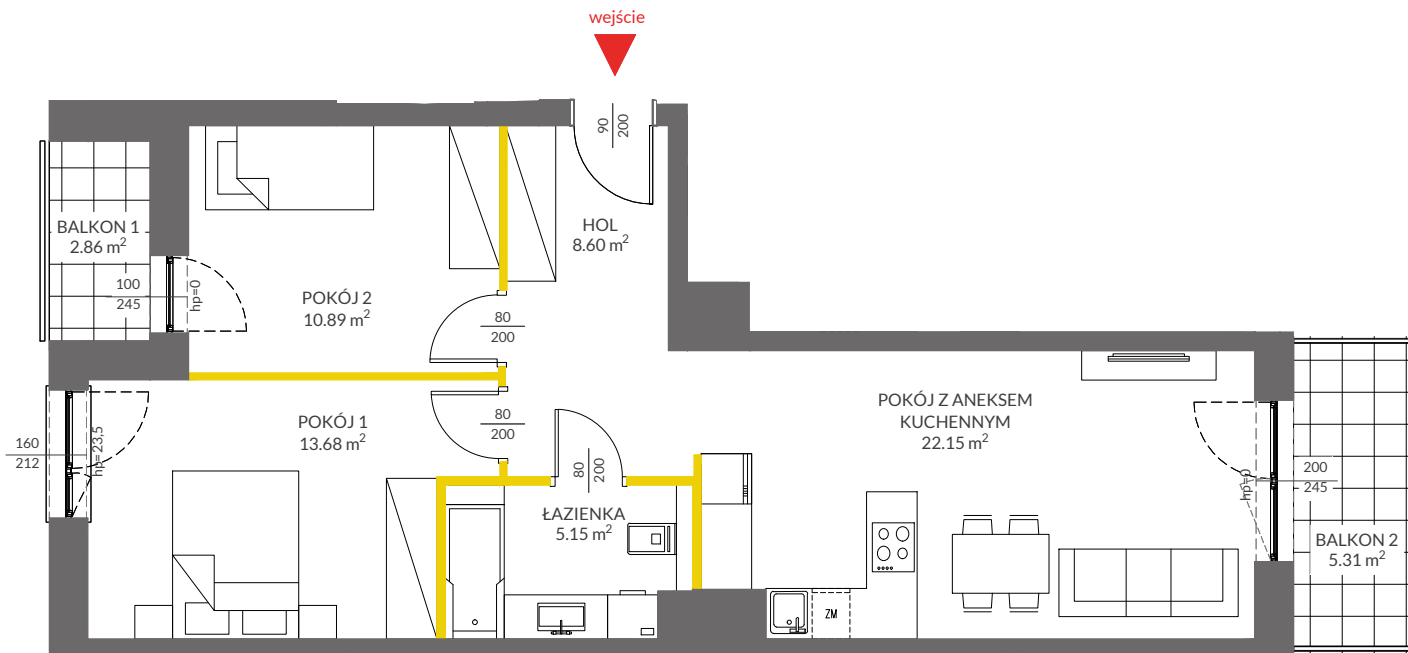


MIESZKANIA POWTARZALNE: **75,79,83,87,91,99**

Adres inwestycji: Kraków, ul. Powstańców 82

BIURO SPRZEDAŻY

📞 12 351 05 01



LEGENDA

- ścianki działowe
- ścianki i obudowy pionów instalacyjnych



VICTORIA DOM

Powierzchnia lokalu obliczona została zgodnie z Polską Normą PN-ISO 9836:2015-12, powołaną w rozporządzeniu Ministra Transportu, Budownictwa i Gospodarki Morskiej z dnia 11 września 2020 roku w sprawie szczegółowego zakresu i formy projektu budowlanego. Powierzchnia rozliczeniowa lokalu, uwzględniająca powierzchnię pod ściankami działowymi, służy do ustalenia ceny sprzedaży. Powierzchnia użytkowa lokalu służy do celów ewidencyjnych i wyczystoksięgowych. Instalacja wodna i kanalizacyjna doprowadzona do kuchni, łazienki i WC, zakończona korkami, nie schowana w ścianach. Rozprowadzenie instalacji pod przybory leży po stronie Nabywcy. Meble, biały montaż oraz drzwi wewnętrzne nie stanowią elementu wyposażenia lokalu. Deweloper zastrzega sobie możliwość wprowadzenia niewielkich zmian w dalszym etapie inwestycji. Przedstawiona aranżacja lokalu jest przykładowa.