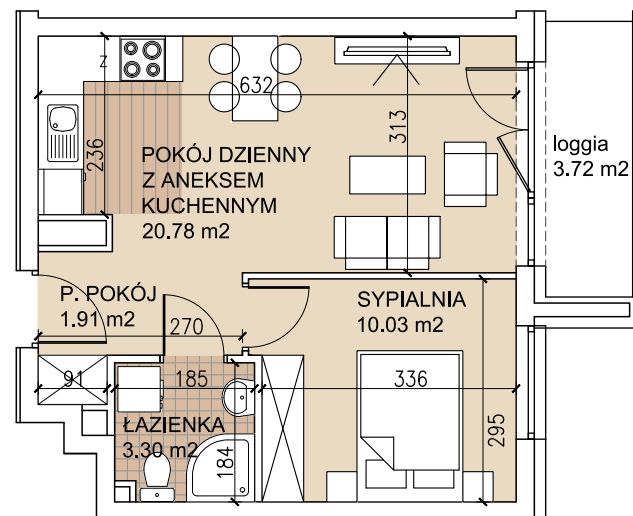
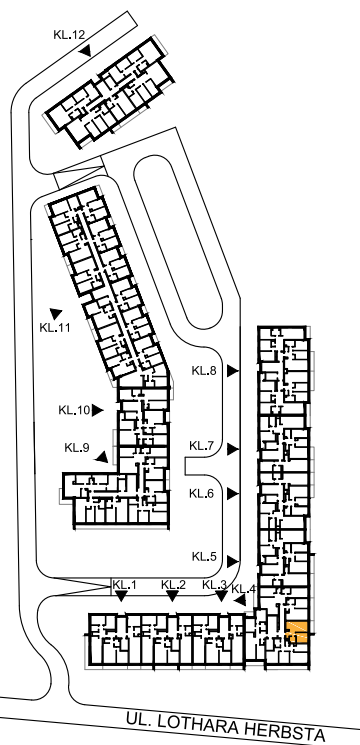


mieszkanie  
klatka/piętro

**4-4-23**

4 / 4 piętro

ul. Lothara Herbsta



powierzchnia użytkowa **36,02** m<sup>2</sup>

pokój dzienny z aneksem kuch.	20,78 m <sup>2</sup>
sypialnia	10,03 m <sup>2</sup>
łazienka	3,30 m <sup>2</sup>
przedpokój	1,91 m <sup>2</sup>
loggia	3,72 m <sup>2</sup>

