

Jesionowa Vita.

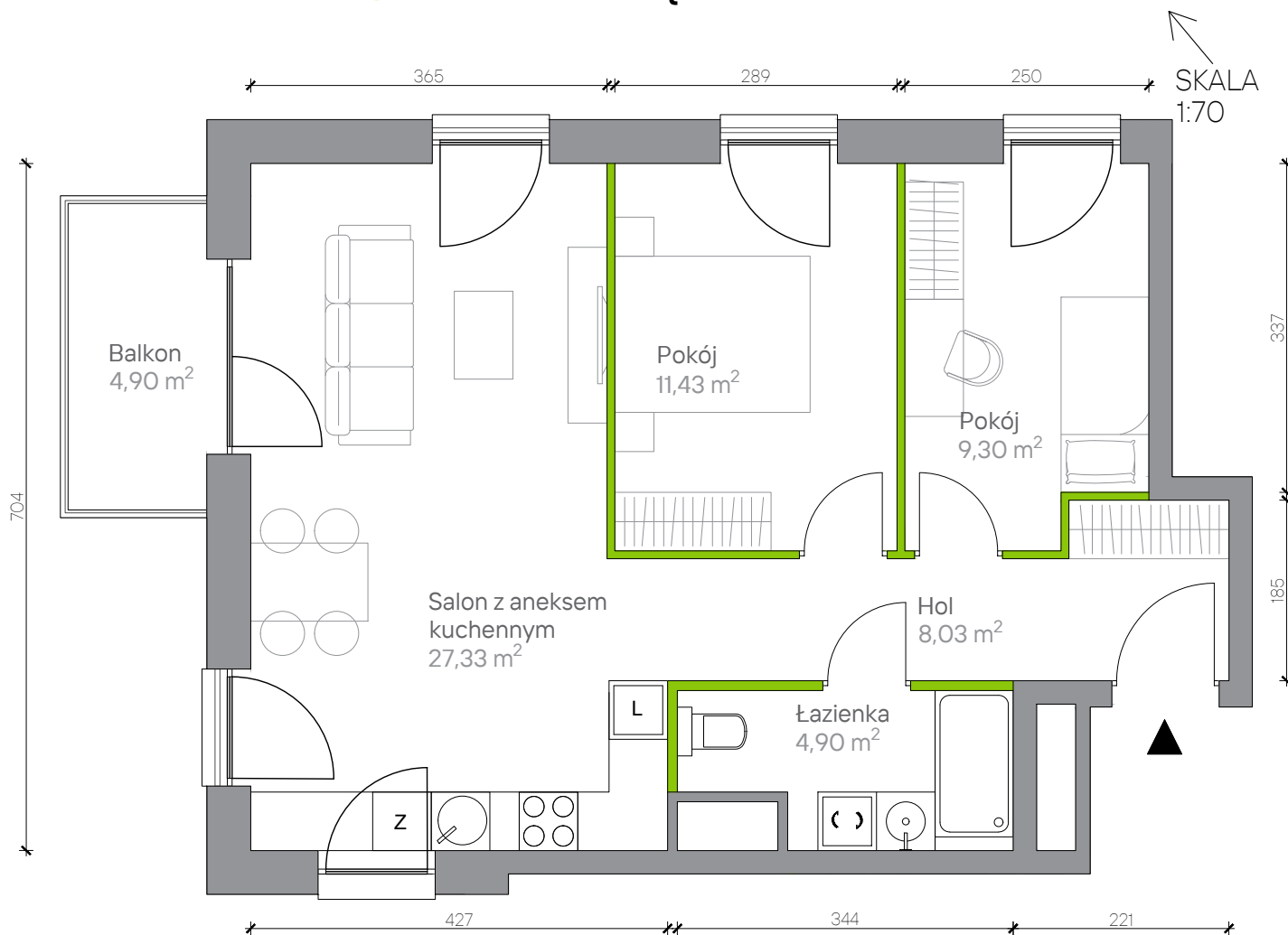
nr B/1/1



Powierzchnia **60,99 m²**

Piętro 1

N



Powierzchnia **użytkowa**

Rzut kondygnacji **Piętro 1**

Plan osiedla **Budynek B**

| | |
|---------------------------|----------------------------|
| hol | 8,03 m ² |
| łazienka | 4,90 m ² |
| salon z aneksem kuchennym | 27,33 m ² |
| pokój | 11,43 m ² |
| pokój | 9,30 m ² |
| Razem | 60,99 m² |
| +balkon | 4,90 m ² |

Aranżacja mieszkania jest przykładowa. Podano orientacyjne wymiary pomieszczeń. Wszystkie elementy wyposażenia mieszkania, meble kuchenne, łazienkowe, pokojowe należy wykonać we własnym zakresie

