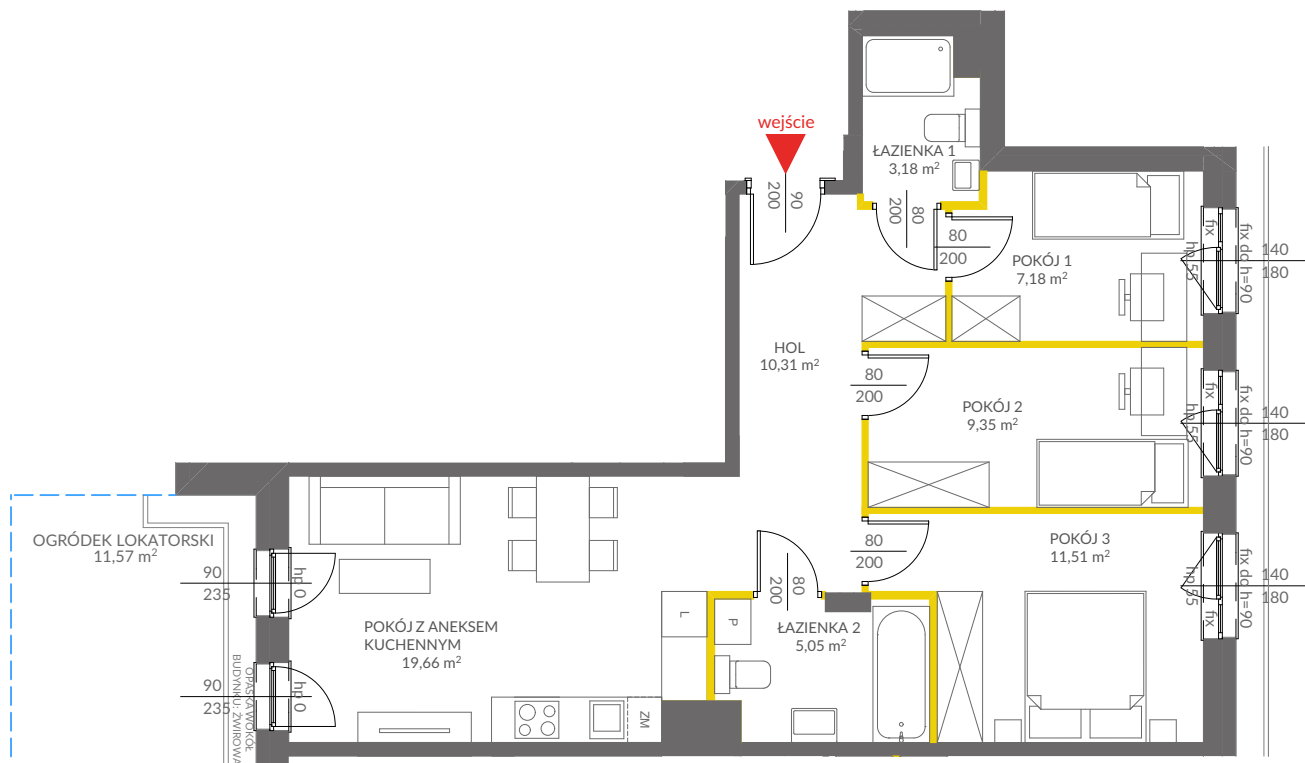


## lokal mieszkalny

karta informacyjna inwestycji



### LEGENDA:

- ściany działowe nadające się do demontażu
- ściany obudowy pionów instalacyjnych



# VICTORIA 2019

Powierzchnia lokalu obliczona została zgodnie z Polską Normą PN-ISO 9836:2015-12, powołaną w rozporządzeniu Ministra Rozwoju z dnia 11 września 2020 roku w sprawie szczegółowego zakresu i formy projektu budowlanego. Powierzchnia rozliczeniowa lokalu, uwzględniająca powierzchnię pod ściankami działowymi, służy do ustalenia ceny sprzedaży. Powierzchnia użytkowa lokalu służy do celów ewidencyjnych i wieczystoksięgowych. Instalacja wodna i kanalizacyjna doprowadzona do kuchni, łazienki i WC, zakończona korkami, nie schowana w ścianach. Rozprowadzenie instalacji pod przybory leży po stronie Nabywcy. Meble, biały montaż oraz drzwi wewnętrzne nie stanowią elementu wyposażenia lokalu. Deweloper zastrzega sobie możliwość wprowadzenia niewielkich zmian w dalszym etapie inwestycji. Przedstawiona aranżacja lokalu jest przykładowa. Wymiary okienne podane są w świetle muru od strony zewnętrznej.



data sporządzenia karty 21/10/2024

### LOKAL NR 29

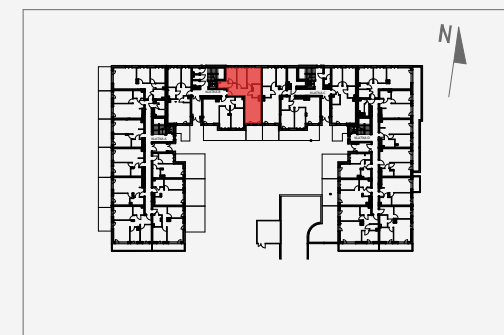
|                            |                      |
|----------------------------|----------------------|
| PIĘTRO                     | 0                    |
| POKOJE                     | 4                    |
| KLATKA                     | B                    |
| POWIERZCHNIA ROZLICZENIOWA | 68,14 m <sup>2</sup> |
| POWIERZCHNIA UŻYTKOWA      | 66,24 m <sup>2</sup> |

|                           |                      |
|---------------------------|----------------------|
| HOL                       | 10,31 m <sup>2</sup> |
| ŁAZIENKA 1                | 3,18 m <sup>2</sup>  |
| ŁAZIENKA 2                | 5,05 m <sup>2</sup>  |
| POKÓJ 1                   | 7,18 m <sup>2</sup>  |
| POKÓJ 2                   | 9,35 m <sup>2</sup>  |
| POKÓJ 3                   | 11,51 m <sup>2</sup> |
| POKÓJ Z ANEKSEM KUCHENNYM | 19,66 m <sup>2</sup> |

|                                       |                     |
|---------------------------------------|---------------------|
| POWIERZCHNIA POD ŚCIANKAMI DZIAŁOWYMI | 1,90 m <sup>2</sup> |
|---------------------------------------|---------------------|

|                    |                      |
|--------------------|----------------------|
| OGRÓDEK LOKATORSKI | 11,57 m <sup>2</sup> |
|--------------------|----------------------|

### POŁOŻENIE LOKALU W BUDYNKU B



Adres inwestycji: Warszawa, ul. Marii Callas 18

BIURO SPRZEDAŻY

☎ 22 113 95 15