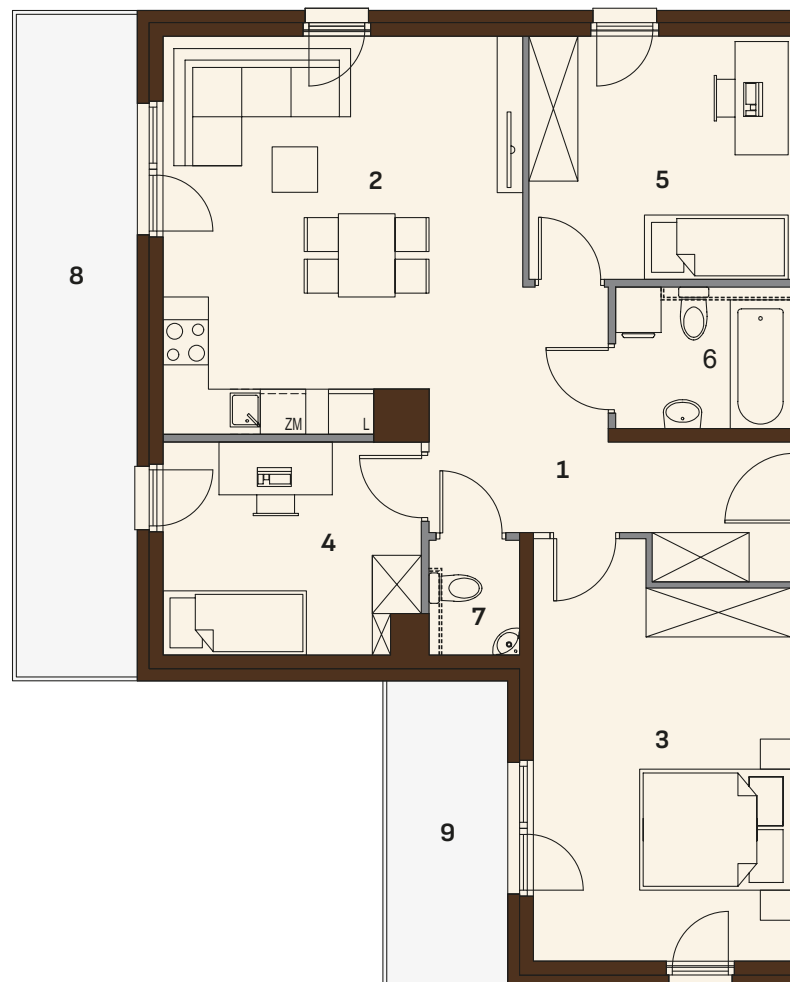


MIESZKANIE NR 139

| | |
|--------------|---|
| BUDYNEK | B |
| PIĘTRO | 3 |
| LICZBA POKOI | 4 |

UWAGI:

1. Rozmieszczenie pomieszczeń, lokalizacje przyborów sanitarnych, rozmieszczenie punktów instalacyjnych, układ balustrad, wygrodzeń ogródków itp. podano zgodnie z projektem wykonawczym. Pomiar powierzchni pomieszczeń, balkonów, tarasów, ogródków wykonano w świetle wykończonych, pionowych przegród (ścian, balustrad, ogrodzeń). Pole powierzchni pomieszczeń, ogródków, tarasów i balkonów oraz wielkość, usytuowanie elementów może ulec nieznacznej zmianie w trakcie realizacji prac budowlanych.
2. Powierzchnia lokalu jest określona na podstawie rozporządzenia Ministra Transportu, Budownictwa i Gospodarki Morskiej z dn. z dnia 25 kwietnia 2012 roku w sprawie szczegółowego zakresu i formy projektu budowlanego (Dz.U.2012r., poz.462) zgodnie z zasadami zawartymi w polskiej normie PN-ISO 9836:2015 zgodnie z którą pomiar powierzchni wykonuje się na poziomie podłogi kondygnacji, w świetle wykończonych przegród budowlanych wewnętrznych lub zewnętrznych (czyli razem z tynkami i okładzinami pole powierzchni podaje się w m² z dokładnością do dwóch miejsc po przecinku czyli do 0,01 m²). Powierzchnia pod ścianami działowymi nie jest wliczana do powierzchni użytkowej mieszkania.
3. Przedstawiona na rzucie aranżacja ma charakter przykładowy, umeblowanie nie stanowi wyposażenia nabywanego lokalu.






POWIERZCHNIA UŻYTKOWA MIESZKANIA

| | |
|--------------------|----------------------|
| 1. PRZEDPOKÓJ | 10,02 m ² |
| 2. SALON Z ANEKSEM | 23,75 m ² |
| 3. SYPIALNIA | 17,58 m ² |
| 4. SYPIALNIA | 9,33 m ² |
| 5. SYPIALNIA | 11,06 m ² |
| 6. ŁAZIENKA | 4,27 m ² |
| 7. WC | 1,78 m ² |

RAZEM 77,79 m²

| | |
|-----------|----------------------|
| 8. BALKON | 14,03 m ² |
| 9. BALKON | 6,40 m ² |

LEGENDA:

-  ściany działowe demontowalne
-  ściany nośne
-  ścianka do zabudowy urządzeń i instalacji sanitarnych wykonywana przez Nabywcę

SKALA 1:100

