

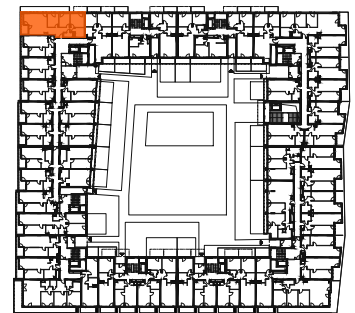
## Mieszkanie 009

### 4 pokoje z aneksem

klatka	A
nr lokalu	009
piętro	1
kondygnacja	2
loggia	6.79m <sup>2</sup>
balkon	18.73m <sup>2</sup>

### oznaczenia pomieszczeń

01.	przedpokój	12.95 m <sup>2</sup>
02.	salon z aneksem	30.06 m <sup>2</sup>
03.	łazienka	6.18 m <sup>2</sup>
04.	pokój	10.32 m <sup>2</sup>
05.	pokój	10.32 m <sup>2</sup>
06.	pokój	13.21 m <sup>2</sup>
07.	WC	2.70 m <sup>2</sup>



## Budynek B

pow. użytkowa 85.74 m<sup>2</sup>

ściany działowe nadające się do demontażu  
 konstrukcja i szachty instalacyjne