



# BUDYNEK MIESZKALNY WIELORODZINNY Z USŁUGAMI I JEDNOKONDYGNACYJNYM GARAŻEM PODZIEMNYM WRAZ Z NIEZBĘDĄ INFRASTRUKTURĄ TECHNICZNĄ I ZAGOSPODAROWANIEM TERENU

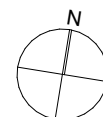
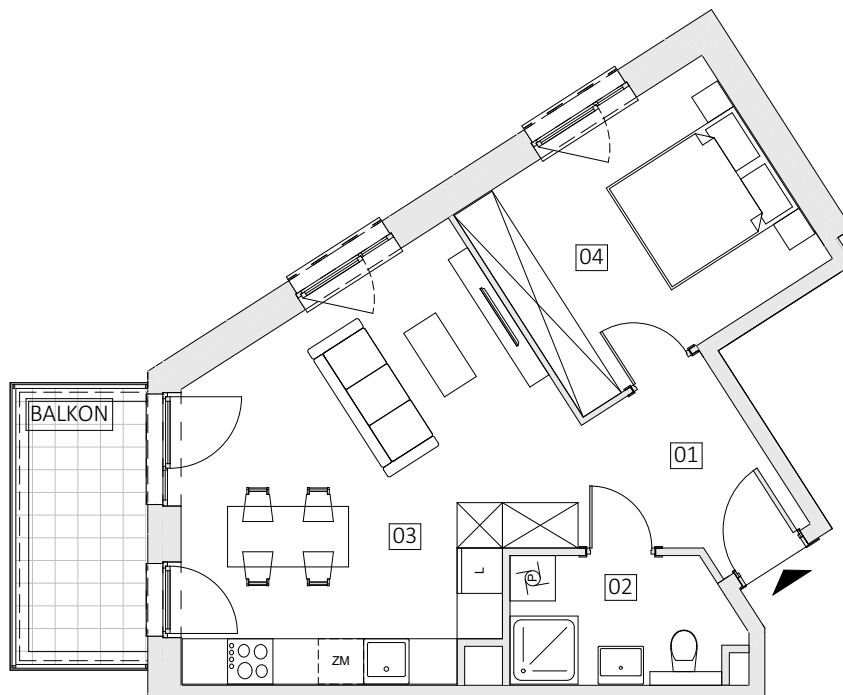
Łódź, ul. Piotrkowska, Wólczańska  
dz. nr : 296/6, obręb G-3

[www.geyera.pl](http://www.geyera.pl)

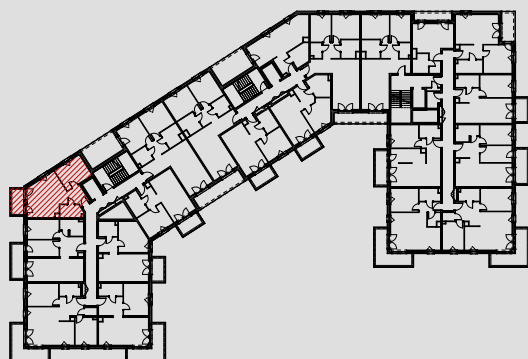
e-mail: [bsmlodz@atal.pl](mailto:bsmlodz@atal.pl)

telefon: (+48) 42 632 23 43; (+48) 42 632 90 57

biuro sprzedaży: ATAL S.A. Biuro Sprzedaży Mieszkań, 91-002 Łódź, ul. Drewnowska 43A/LB1



skala 1:100



## MIESZKANIE 1A.3.26

SEGMENT 1 | PIĘTRO +3

01	KOMUNIKACJA	5,50 m <sup>2</sup>
02	ŁAZIENKA	4,76 m <sup>2</sup>
03	POKÓJ DZIENNY Z ANEKSEM KUCHENNYM	23,86 m <sup>2</sup>
04	POKÓJ	12,31 m <sup>2</sup>
POWIERZCHNIA UŻYTKOWA		<b>46,43 m<sup>2</sup></b>
B	BALKON	6,30 m <sup>2</sup>

1. Wymiary pomieszczeń, lokalizację przyborów sanitarnych i inne podano na podstawie projektu budowlanego. W trakcie budowy mogą wystąpić różnice w stosunku do stanu wynikającego z projektu, właściwe dla specyfiki prac budowlanych.

2. Powierzchnia jest obliczona w świetle pionowych przegród w stanie wykończonym, przy uwzględnieniu tynków i okładzin o grubości 1,5cm, na poziome podłogi oraz bez uwzględnienia listew przypodłogowych, progów itp. Wymiary są podane w stanie bez wykończenia.

3. Powierzchnia użytkowa lokali określona jest na podstawie rozporządzenia Ministra Rozwoju w sprawie szczegółowego zakresu i formy projektu budowlanego z dnia 11 września 2020 r. oraz przy uwzględnieniu treści Polskiej Normy PN-ISO 9836:2022.