

## lokal mieszkalny

karta informacyjna inwestycji



**KRZEWNA**  
OSIEDLE

data sporządzenia karty 08/01/2021

### LOKAL NR 64

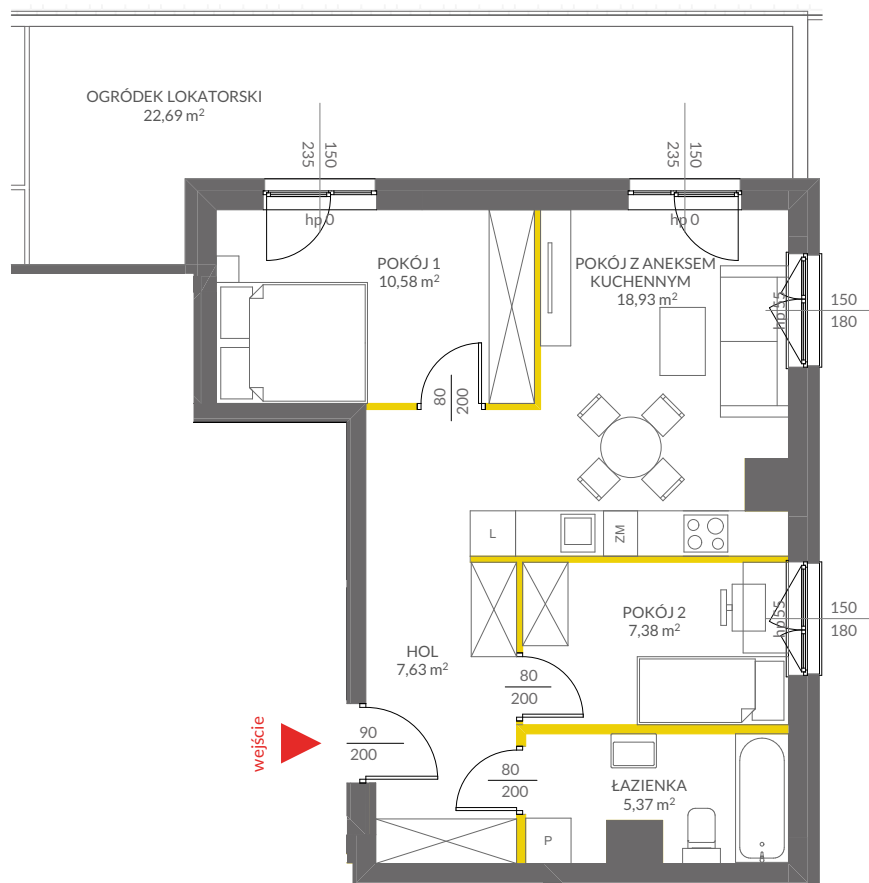
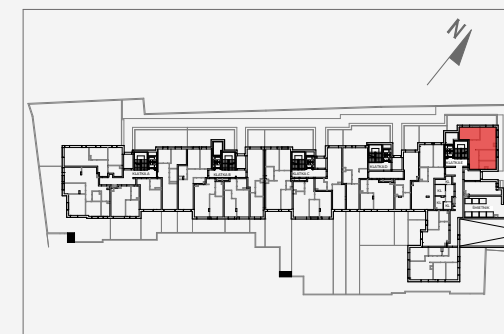
<b>PARTER</b>	
<b>POW. UŻYTKOWA</b>	<b>52,19m<sup>2</sup></b>
<b>POKOJE</b>	<b>3</b>
<b>KLATKA</b>	<b>E</b>

HOL	7,63 m <sup>2</sup>
ŁAZIENKA	5,37 m <sup>2</sup>
POKÓJ 1	10,58 m <sup>2</sup>
POKÓJ 2	7,38 m <sup>2</sup>
POKÓJ Z ANEKSEM KUCHENNYM	18,93 m <sup>2</sup>

<b>OGRÓDEK LOKATORSKI</b>	<b>22,69 m<sup>2</sup></b>
---------------------------	----------------------------

<b>POWIERZCHNIA POD ŚCIANKAMI OPCJONALNIE NADAJĄCYMI SIĘ DO DEMONTAŻU</b>	<b>2,03 m<sup>2</sup></b>
---	---------------------------

### POŁOŻENIE LOKALU W BUDYNKU



### LEGENDA:

- ścianki opcjonalnie nadające się do demontażu
- ścianki obudowy pionów instalacyjnych



**VICTORIA DOM**

Na podstawie art. 26 ustawy z dnia 13 lutego 2020 roku o zmianie ustawy - Prawo budowlane oraz niektórych innych ustaw, dokumentacja projektowa została sporządzona w oparciu o przepisy w brzmieniu obowiązującym do dnia 19 września 2020 roku, w konsekwencji czego, pomiar powierzchni dokonany został według Polskiej Normy PN-ISO 9836:1997. Powierzchnię użytkową wskazano w stanie wykończonym, z uwzględnieniem tynków. Wymiary liniowe pomieszczeń podano w ścianach bez tynków. Do powierzchni użytkowej wlicza się powierzchnie pod ścianami działowymi nadającymi się do demontażu. Instalacja wodna i kanalizacyjna doprowadzona do kuchni, łazienki i WC, zakończona korkami, nie schowana w ścianach. Rozprowadzenie instalacji pod przybory leży po stronie nabywcy. Meble, biały montaż oraz drzwi wewnętrzne nie stanowią elementu wyposażenia lokalu. Deweloper zastrzega sobie możliwość wprowadzenia niewielkich zmian w dalszym etapie inwestycji. Aranżacja lokalu przedstawiona na rysunku jest przykładowa.

Adres inwestycji: Warszawa, ul. Krzewna

**BIURO SPRZEDAŻY**

22 123 94 01