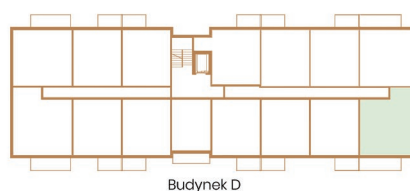
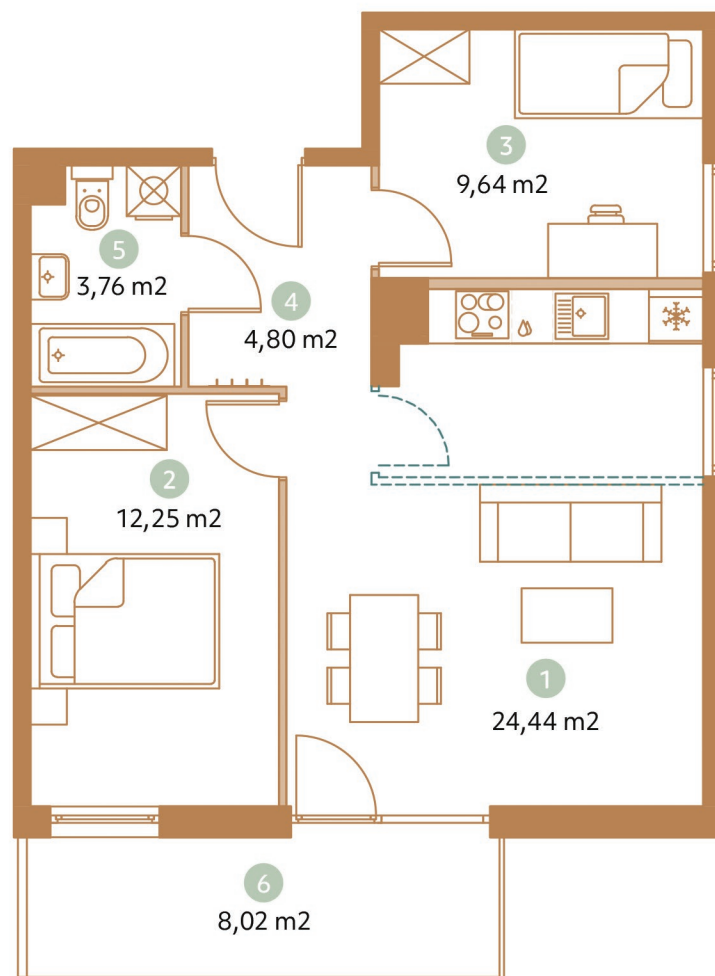
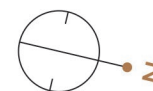





Powierzchnia użytkowa	54,89 m²
Piętro	2
Liczba pokoi	3
1 Pokój z aneksem	24,44 m ²
2 Pokój 1	12,25 m ²
3 Pokój 2	9,64 m ²
4 Przedpokój	4,80 m ²
5 Łazienka z WC	3,76 m ²
6 Balkon	8,02 m ²



Budynek D



0m 1m 2m 3m 4m

-  Ścianki nadające się do demontażu
-  Ściany nie nadające się do demontażu
-  Propozycja aranżacji (niewykonywana w standardzie)

Rzut lokalu mieszkalnego jest poglądowy, nie stanowi oferty handlowej i nie jest przeznaczona do celów budowlano-wykończeniowych. Powierzchnie pomieszczeń zostały obliczone przy założeniu tynku grubości 1,5 cm zgodnie z normą nr PN-ISO9836:2022-07. Wymiary i lokalizacja elementów mogą nieznacznie różnić się w rzeczywistości.