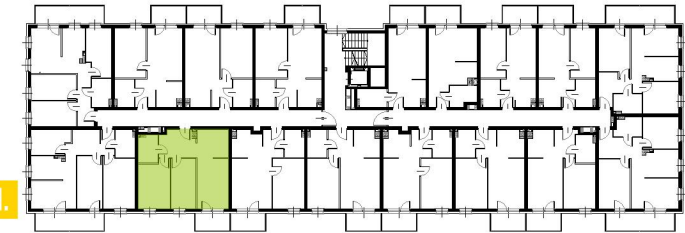
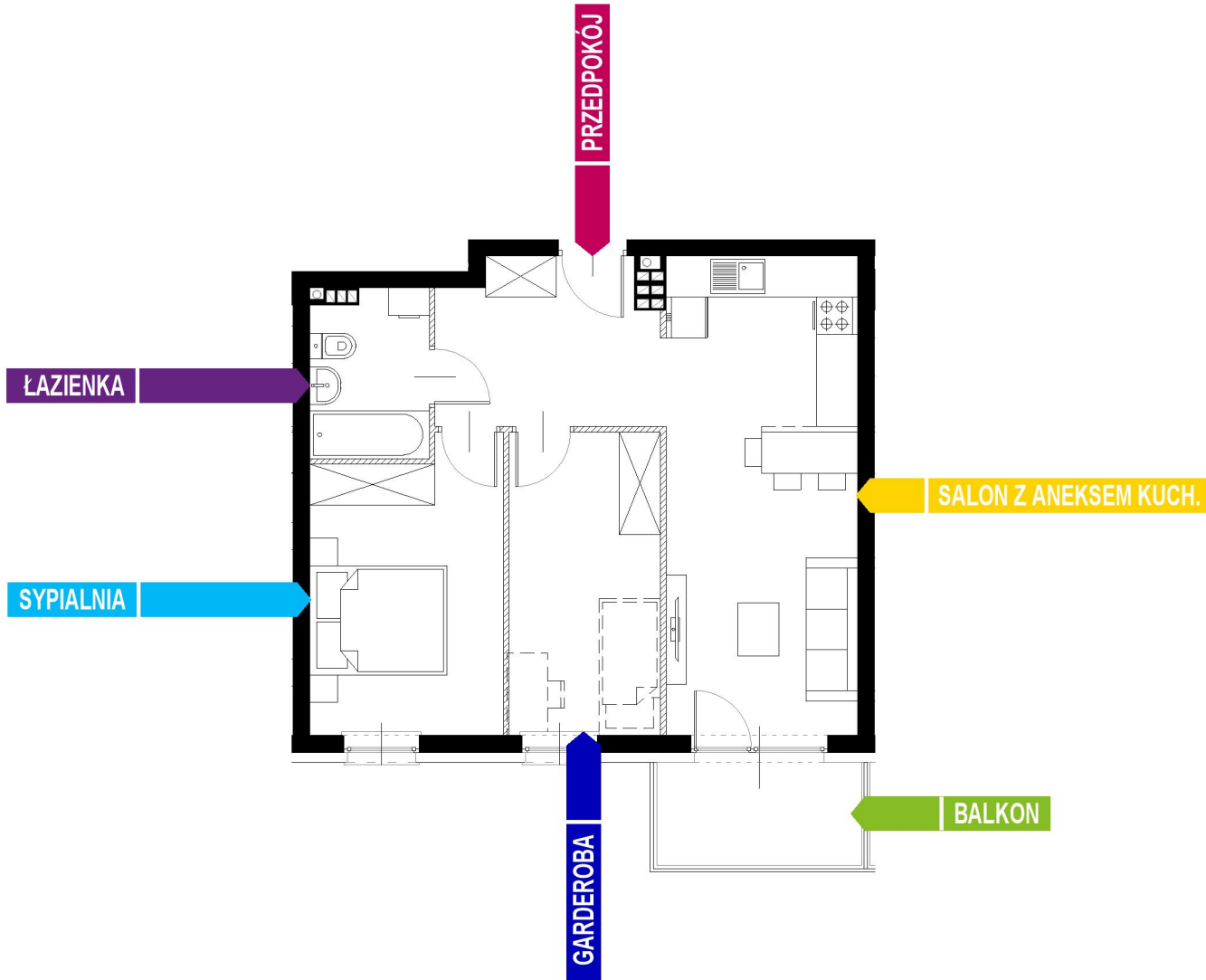




BUDYNEK 5 RZUT PIĘTRA 2 LOKALIZACJA MIESZKANIA



ŁAZIENKA	4,07 m ²
SALON Z ANEKSEM KUCH.	19,50 m ²
PRZEDPOKÓJ	7,43 m ²
SYPIALNIA	11,49 m ²
GARDEROBA	9,66 m ²
BALKON	
POW. ŚCIAN DZIAŁOWYCH MOŻLIWA DO DEMONTAŻU	1,86 m ²

54,01 m²

MURAPOL OSIEDLE AKADEMICKIE BYDGOSZCZ, ul. Akademicka

0 1 2 5m
 Podziłka podana z tolerancją +/- 5%
 Aranżacja mieszkania ma charakter poglądowy.
 Ściany działowe możliwe do demontażu
 Ściany bez możliwości demontażu

znajdź mieszkanie na
murapol.pl

Biuro Sprzedaży: Bydgoszcz ul. Akademicka 13d - T: 789 218 157, 52 5161190 M: bydgoszcz@murapol.pl Centrala: Bielsko-Biala ul. Partyzantów 51 T: 33 819 33 33 M: sekretariat@murapol.pl
 UWAGA: Powierzchnia liczona wg PN-ISO 9836; 1997. Na etapie projektu wykonawczego i realizacji obiektu mogą wystąpić korekty w powierzchni lokali i układzie ścian, powierzchnia liczona w stanie wykończonym. Do obliczeń przyjęto 1,5 cm tynku. Do powierzchni użytkowej lokalu wlicza się powierzchnię pod ścianami działowymi, nadającymi się do demontażu.