



BUDYNEK MIESZKALNY WIELORODZINNY E

ul. Pienista w Łodzi
dz.nr 38, 40/2, 42/2, 43/2, 44/2, 45/8, 45/10
frag.dz.nr 320, obręb P-35,

www.nowomiastopolesie.pl

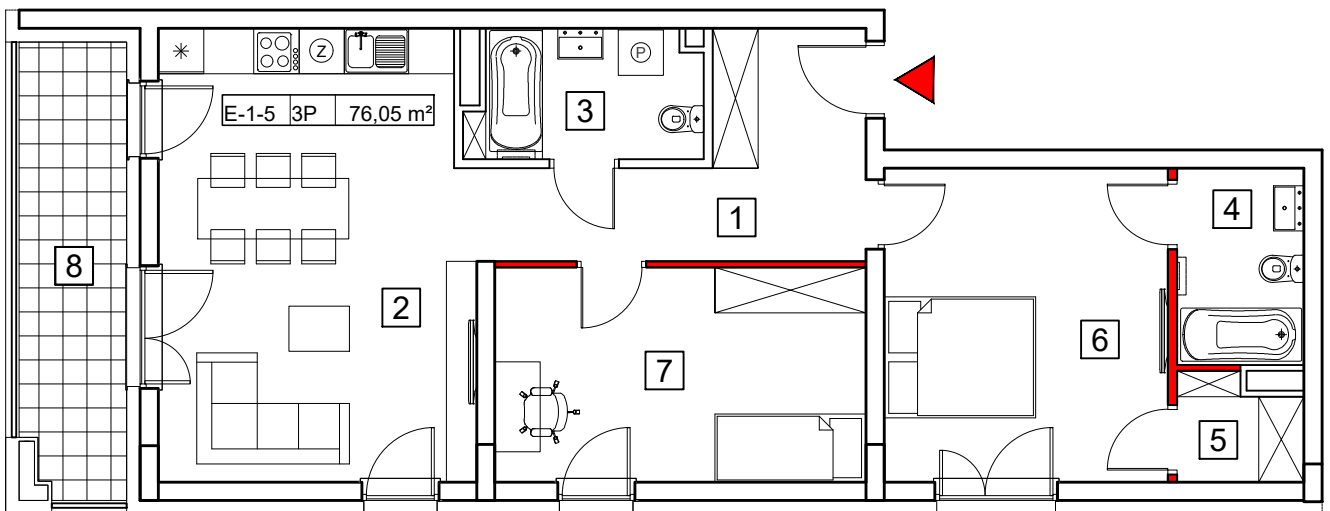
e-mail: bsmlodz@atal.pl

telefon: (+48) 42 632 90 57; (+48) 42 632 23 43

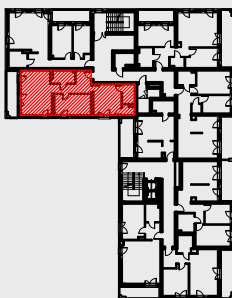
ATAL S.A. Biuro Sprzedaży Mieszkań ul. Drewnowska 43a lok. LB1 91-002 Łódź



Nowe Miasto
POLESIE



skala 1:100



ETAP II MIESZKANIE E-1-5

PIĘTRO 1

1	komunikacja	9,86 m ²
2	pokój dzienny z aneksem kuchennym	24,42 m ²
3	łazienka	4,92 m ²
4	łazienka	4,24 m ²
5	garderoba	2,09 m ²
6	sypialnia	15,33 m ²
7	sypialnia	13,71 m ²
	powierzchnia ścian działowych możliwych do demontażu/wyburzenia	1,48 m ²
MAKSYMALNA POWIERZCHNIA UŻYTKOWA		76,05 m²
8	loggia	8,35 m ²

1. Wymiary pomieszczeń, lokalizację przyborów sanitarnych i inne podano na podstawie projektu budowlanego. W toku budowy mogą wystąpić różnice w stosunku do stanu wynikającego z projektu, wynikające ze specyfiki prac budowlanych.
2. Powierzchnia jest obliczona w świetle pionowych przegród w stanie wykończonym, przy uwzględnieniu tynków i okładzin o grubości 1,5cm, na poziomie podłogi bez uwzględnienia listew przypodłogowych, progów itp. Wymiary są podane w stanie bez wykończenia.
3. Powierzchnia użytkowa lokali oraz pomieszczeń określona jest na podstawie rozporządzenia Ministra Transportu, Budownictwa i Gospodarki Morskiej z dnia 25.04.2012 r. w sprawie szczegółowego zakresu i formy projektu budowlanego oraz przy uwzględnieniu treści Polskiej Normy PN-ISO 9836. Powierzchnia użytkowa uwzględnia powierzchnię elementów nadających się do demontażu i rozbiórki (rury, kanały i ściany działowe), nie uwzględnia natomiast powierzchni otworów na drzwi i okna oraz nisze w elementach zamykających.