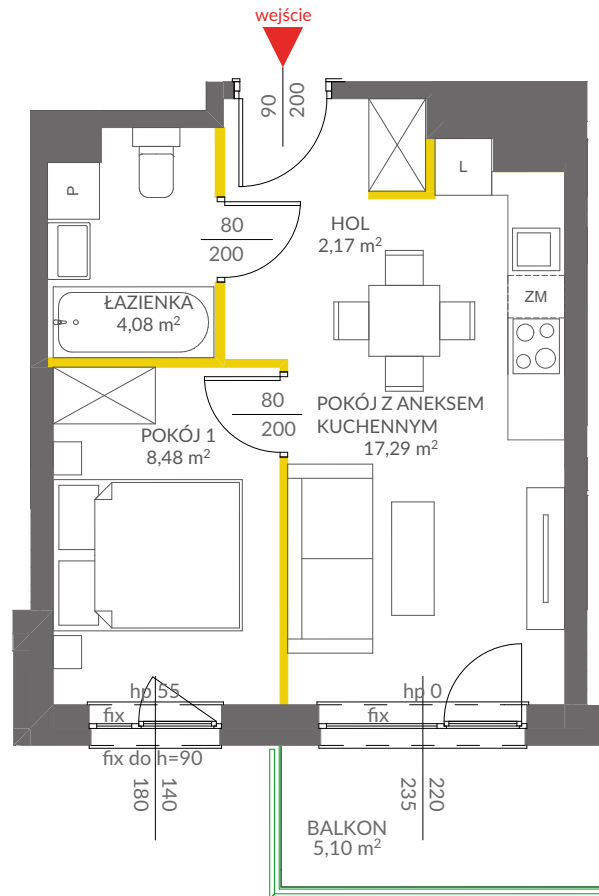


## lokal mieszkalny

karta informacyjna inwestycji



### LEGENDA:

ścianki działowe nadające się do demontażu

ściany obudowy pionów instalacyjnych



## VICTORIA 2019

Powierzchnia lokalu obliczona została zgodnie z Polską Normą PN-ISO 9836:2015-12, powołaną w rozporządzeniu Ministra Rozwoju z dnia 11 września 2020 roku w sprawie szczegółowego zakresu i formy projektu budowlanego. Powierzchnia rozliczeniowa lokalu, uwzględniająca powierzchnię pod ściankami działowymi, służy do ustalenia ceny sprzedaży. Powierzchnia użytkowa lokalu służy do celów ewidencyjnych i wieczystoksięgowych. Instalacja wodna i kanalizacyjna doprowadzona do kuchni, łazienki i WC, zakończona korkami, nie schowana w ścianach. Rozprowadzenie instalacji pod przybory leży po stronie Nabywcy. Meble, biały montaż oraz drzwi wewnętrzne nie stanowią elementu wyposażenia lokalu. Deweloper zastrzega sobie możliwość wprowadzenia niewielkich zmian w dalszym etapie inwestycji. Przedstawiona aranżacja lokalu jest przykładowa. Wymiary okienne podane są w świetle muru od strony zewnętrznej.



data sporządzenia karty 21/10/2024

### LOKAL NR 126

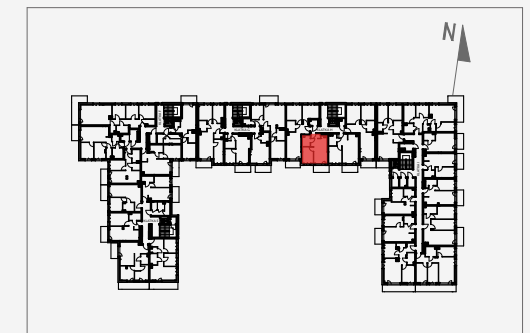
PIĘTRO	2
POKOJE	2
KLATKA	H
POWIERZCHNIA ROZLICZENIOWA	32,90 m <sup>2</sup>
POWIERZCHNIA UŻYTKOWA	32,02 m <sup>2</sup>

HOL	2,17 m <sup>2</sup>
ŁAZIENKA	4,08 m <sup>2</sup>
POKÓJ 1	8,48 m <sup>2</sup>
POKÓJ Z ANEKSEM KUCHENNYM	17,29 m <sup>2</sup>

POWIERZCHNIA POD ŚCIANKAMI DZIAŁOWYMI	0,88 m <sup>2</sup>
---------------------------------------	---------------------

BALKON	5,10 m <sup>2</sup>
--------	---------------------

### POŁOŻENIE LOKALU W BUDYNKU A



MIESZKANIE POWTARZALNE: 122

Adres inwestycji: Warszawa, ul. Marii Callas 18A

BIURO SPRZEDAŻY

☎ 22 113 95 15