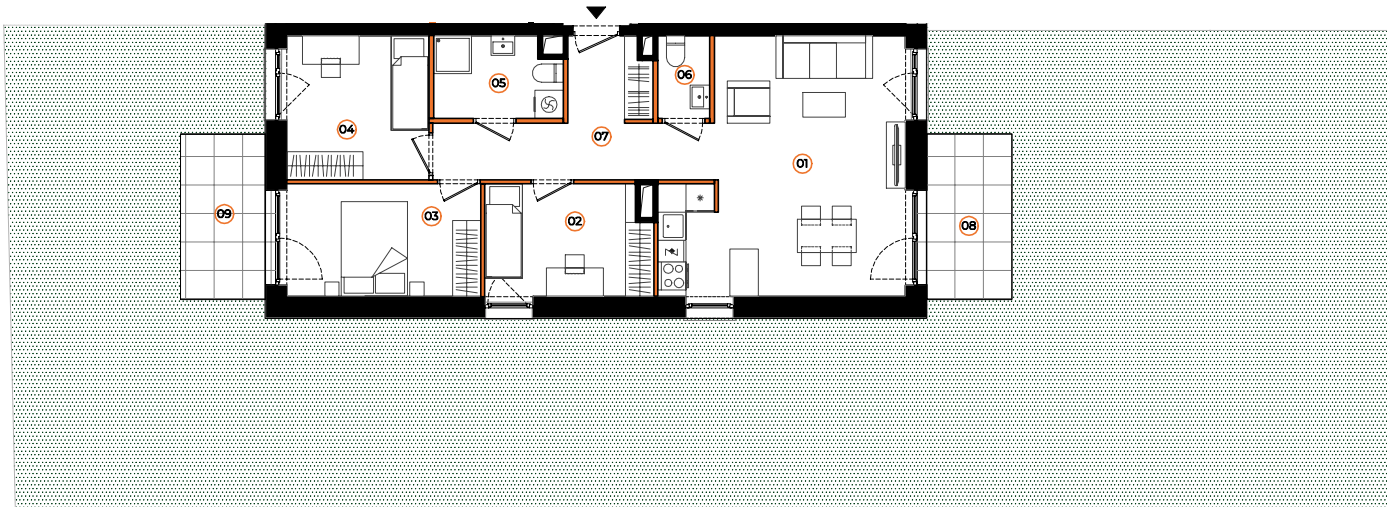
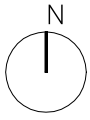


# WIADUKTOWA 7/04

parter, 4 pokoje, pow. 68,70m<sup>2</sup>

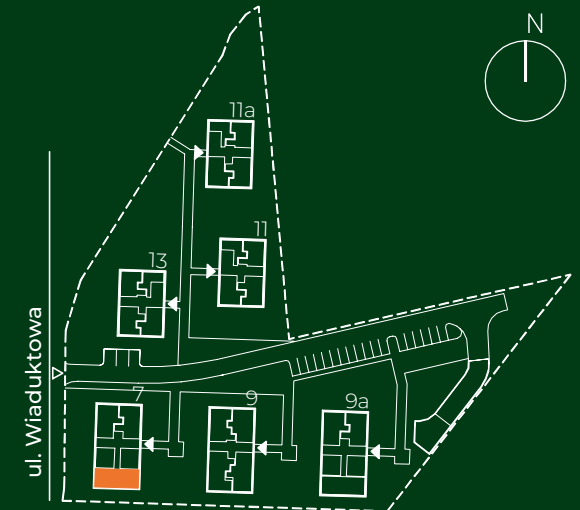


ściany działowe

Karta katalogowa ma charakter informacyjny i nie stanowi oferty zgodnie z zasadami kc. Powierzchnia lokalu obliczana została zgodnie z normą ISO 9836:2022-07. Aranżacja wnętrza ma charakter wyłącznie ilustracyjny. Urządzenia sanitarne, kuchenne, drzwi wewnętrzne i elementy aranżacji nie stanowią wyposażenia lokalu.

# WIADUKTOWA

01	SALON Z ANEKSEM	24,94m <sup>2</sup>
02	POKÓJ	8,16m <sup>2</sup>
03	POKÓJ	9,81m <sup>2</sup>
04	POKÓJ	9,15m <sup>2</sup>
05	ŁAZIENKA	4,51m <sup>2</sup>
05	ŁAZIENKA	1,93m <sup>2</sup>
06	KORYTARZ	10,20m <sup>2</sup>
<b>SUMA:</b>		<b>68,70m<sup>2</sup></b>
08	OGRÓD	213,71m <sup>2</sup>



71 372 50 00  
sprzedaz.wroclaw@pdsa.pl

 **PROFIT**  
DEVELOPMENT