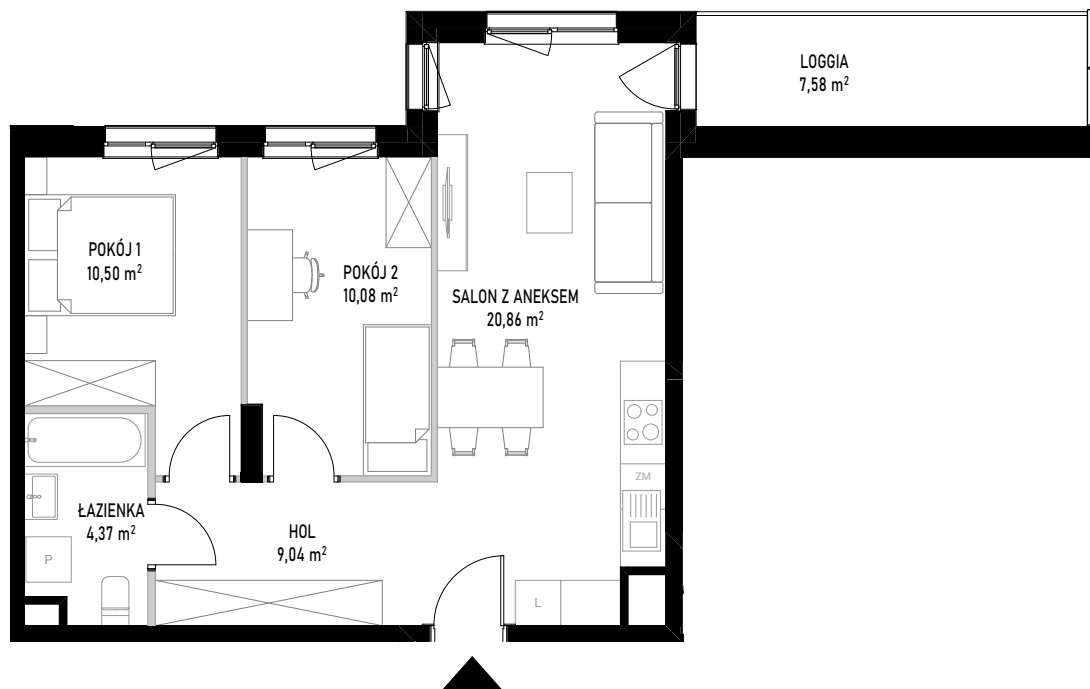


# MIESZKANIE A 52



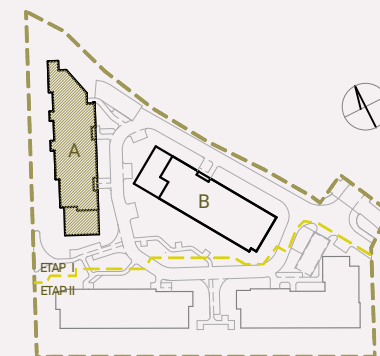
ściany bez możliwości rozbiórki  
 ściany z możliwością rozbiórki

Powierzchnia użytkowa lokalu określona jest na podstawie Rozporządzenia Ministra Rozwoju z dnia 11 września 2020 roku w sprawie szczegółowego zakresu i formy projektu budowlanego oraz przy uwzględnieniu treści Polskiej Normy PN-ISO 9836:2022-07. Karta lokalowa ma znaczenie poglądowe i przedstawia przykładową aranżację lokalu. Karta lokalowa została opracowana na podstawie projektu wykonawczego. W toku dalszego projektowania, budowy lub zmian lokatorskich, mogą nastąpić zmiany w stosunku do informacji zawartych w karcie lokalowej. Informacje zawarte w karcie lokalowej nie stanowią oferty handlowej w rozumieniu przepisów kodeksu cywilnego.

SKALA 1:100



## WITOSA PARK



### NUMER MIESZKANIA 52

BUDYNEK	POKOJE	PIĘTRO	KLATKA
<b>A</b>	<b>3</b>	<b>5</b>	<b>2</b>

SALON Z ANEKSEM	20,86 m <sup>2</sup>
POKÓJ 1	10,50 m <sup>2</sup>
POKÓJ 2	10,08 m <sup>2</sup>
ŁAZIENKA	4,37 m <sup>2</sup>
HOL	9,04 m <sup>2</sup>
<b>POW. UŻYTKOWA</b>	<b>54,85 m<sup>2</sup></b>
POW. ŚCIAN DO DEMONTAŻU	1,36 m <sup>2</sup>
<b>POW. SPRZEDAŻY</b>	<b>56,21 m<sup>2</sup></b>
LOGGIA	7,58 m <sup>2</sup>

INWESTOR:

**budimex**

BIURO SPRZEDAŻY:

**WITOSA PARK**  
 ul. Piątkowska 165,  
 60-650 Poznań  
 +48 535 455 555  
[www.witosa-park.pl](http://www.witosa-park.pl)