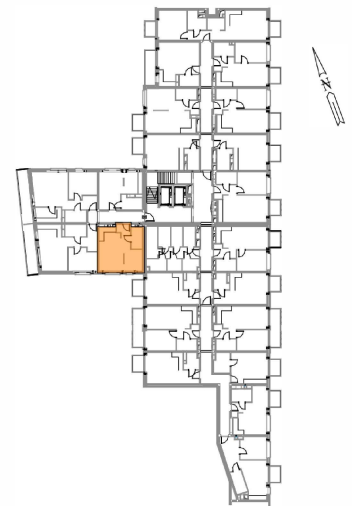
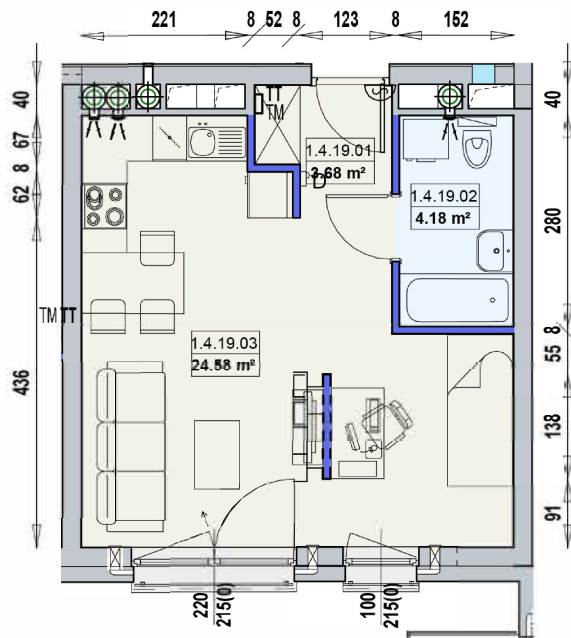


MIESZKANIE GWA/1/4/19/1a - 32.44 m²

1 POKÓJ, 4 PIĘTRO

PW



Legenda:

- | | | | | | |
|--|---|--|----------------------|--|--|
| | ścianka działowa | | łódzka | | okno/drzwi balkonowe ze słupkiem ruchomym |
| | ścianka działowa g-k
możliwa lokalizacja dodatkowej
ścianki działowej | | zmywarka | | okno/drzwi balkonowe
z przesłaniem nieotwieralnym |
| | podciąg | | beton prefabrykowany | | |
| | szafka elektryczna | | plyty betonowe | | |
| | szafka telekomunikacyjna | | pralka | | |
| | dzwonek | | szafka wodomierzowa | | |
| | słuchawka domofonowa | | | | |
| | gniazdo TEL.KOMP | | | | |
| | gniazdo R.TV.SAT | | | | |
| | gniazdo R.TV SAT przelotowe
wentylacja | | | | |

200 — szerokość okna
228.5(0) — wysokość okna
wysokość parapetu

Wysokość mieszkania h = 2,68m

- UWAGI:
- aranżacja wnętrza (meble, urządzenia) służy wyłącznie celom ilustracyjnym;
 - przyłącza instalacyjne znajdują się w miejscach usytuowania urządzeń na rysunku;
 - powierzchnie podano wg normy PN-ISO 9836;
 - wymiary podane w świetle murów, bez tynków;
 - wymiary balkonów/loggi liczone od ściany bez tynku do końca płyty balkonowej bez uwzględnienia balustrad;
 - wysokość mieszkania nie uwzględnia lokalnych obniżeń;
 - tolerancja wysokości +/- 5cm.