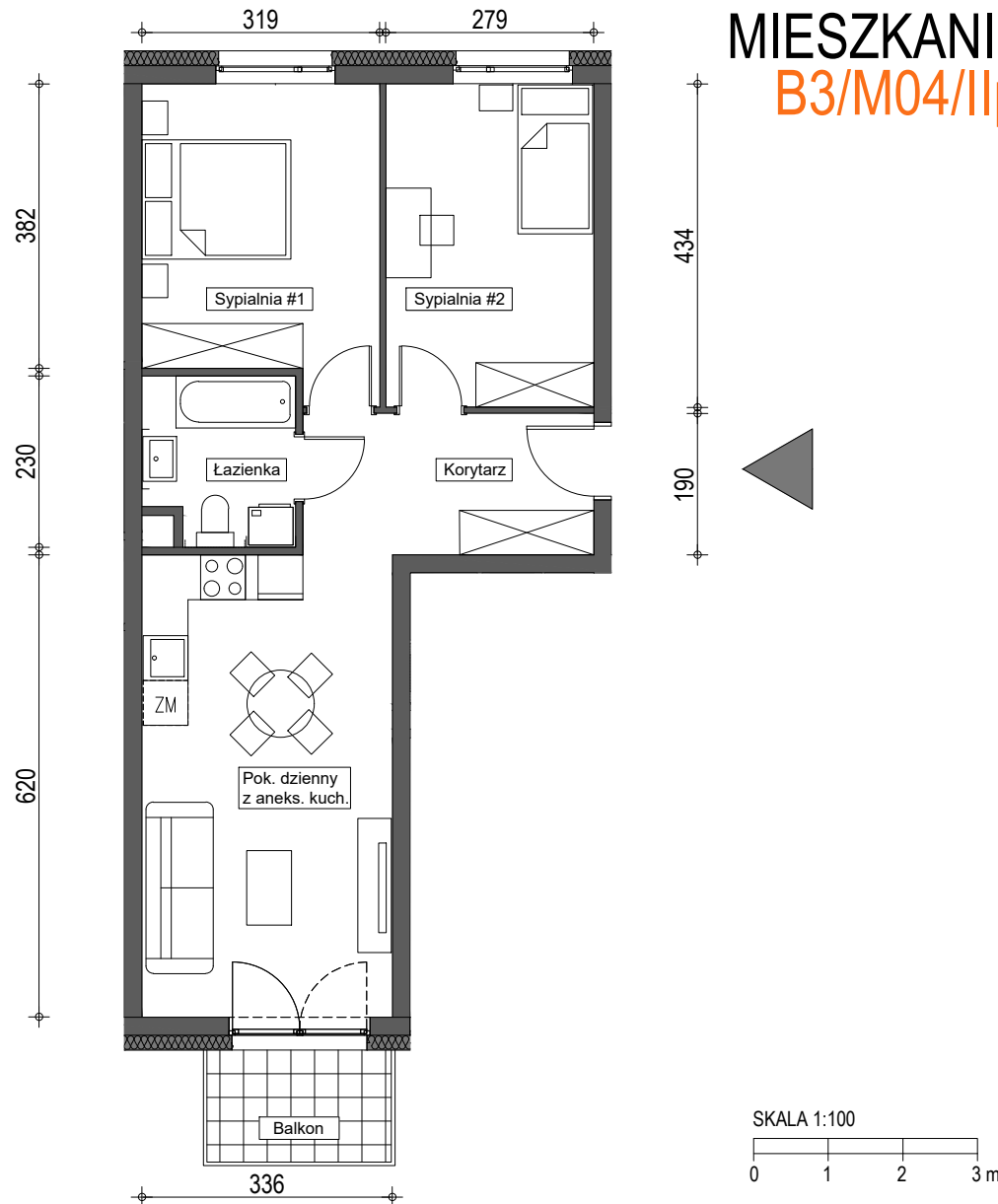
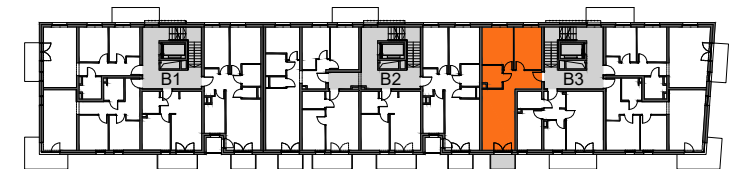


# MIESZKANIE B3/M04/IIp.

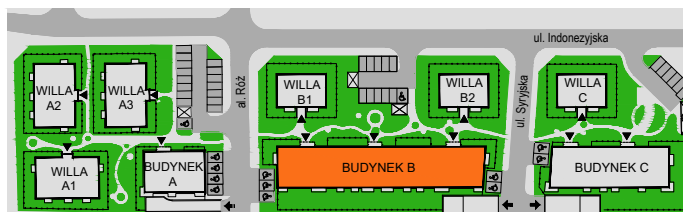


## ZESTAWIENIE POWIERZCHNI

Pokój dzienny z aneksem kuchennym	20,59
Sypialnia #1	12,61
Sypialnia #2	12,00
Łazienka	4,39
Korytarz	7,32
<b>POW. UŻYTKOWA LOKALU</b>	<b>56,91 m<sup>2</sup></b>
balkon	3,71 m <sup>2</sup>



II PIĘTRO



1. Przedstawiona aranżacja ma charakter przykładowy i należy traktować ją poglądowo, umeblowanie nie stanowi wyposażenia nabywanego mieszkania.
2. Wymiary pomieszczeń podano zgodnie z projektem budowlanym, w stanie surowym bez tynków. Powierzchnie użytkowe pomieszczeń wyliczono na podstawie Polskiej Normy PN-ISO 9836:1997 z uwzględnieniem tynku grubości 1,5cm. Na poddaszu powierzchnia użytkowa liczona jest od wysokości pomieszczenia 1,9 m. Ostateczne wymiary zostaną określone na podstawie pomiarów powykonawczych.
3. Przedstawiona karta ma charakter poglądowy i nie stanowi oferty w rozumieniu prawa.