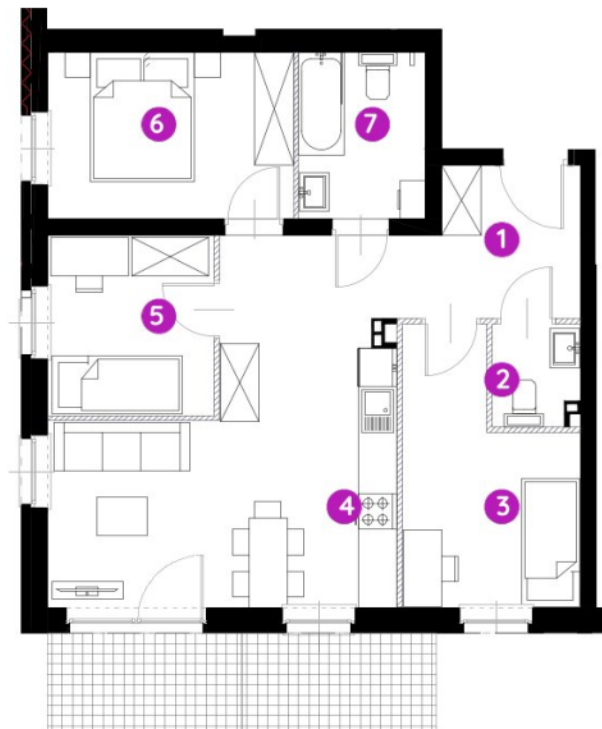


Murapol Osiedle Dynamia

Gdynia | ul. Wiczlińska



mieszkanie **2.A.0.03**

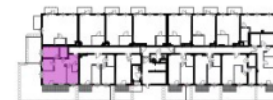
piętro **parter**

budynek **2**

1. przedpokój	9,26 m ²
2. wc	2,10 m ²
3. sypialnia	9,46 m ²
4. salon z aneksem kuch.	19,65 m ²
5. sypialnia	7,02 m ²
6. sypialnia	9,63 m ²
7. taras	4,83 m ²

metraż **61,95 m²**

taras ogródek **9 m²
69 m²**



0 1 2 5m

Podziałka podana z tolerancją +/- 5%

Aranżacja mieszkania ma charakter poglądowy.

Biuro Sprzedaży: Gdynia, ul. Wiczlińska 107 - **T: 58 355 53 33, M: gdynia@murapol.pl**. Centrala: Bielsko-Biała, ul. Dworkowa 4, T: 33 819 33 33, M: sekretariat@murapol.pl, **murapol.pl**

Powierzchnia liczona wg PN-ISO 9836: 2022-07. Na etapie projektu wykonawczego i realizacji obiektu mogą wystąpić korekty w powierzchni lokali i układzie ścian, powierzchnia liczona w stanie wykończonym.

Do obliczeń przyjęto 1,5 cm tynku.