



BUDYNEK MIESZKALNY WIEŁORODZINNY Z WYDZIELONĄ CZĘŚCIĄ USŁUGOWĄ I HOTELOWĄ

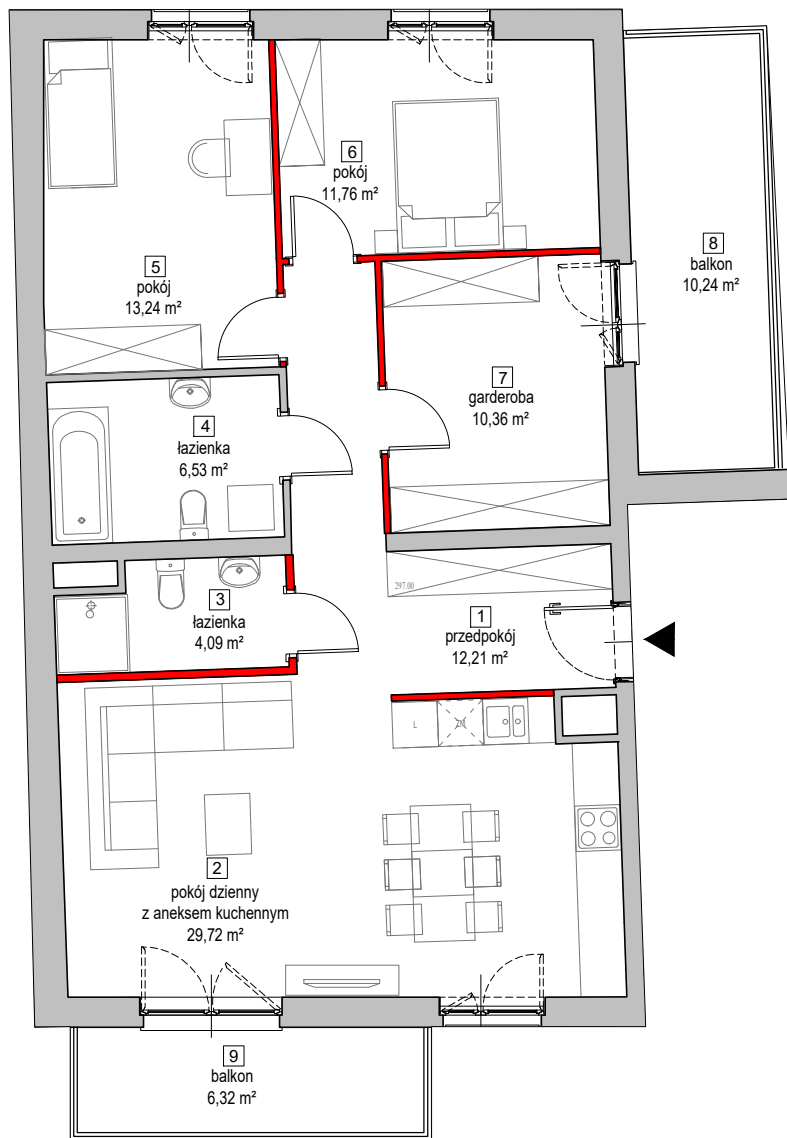
ul. Pułaskiego 48-50, Wrocław 50-443
dz. nr 30, AM-42, obręb: Południe

www.atalcitysquare.pl

e-mail: bswroclaw@atal.pl
telefon: (+48) 609 132 028




ATAL S.A. Biuro Sprzedaży Mieszkań, 51-109 Wrocław, ul. Na Polance 22F



MIESZKANIE C2-2-M1

PIĘTRO 2

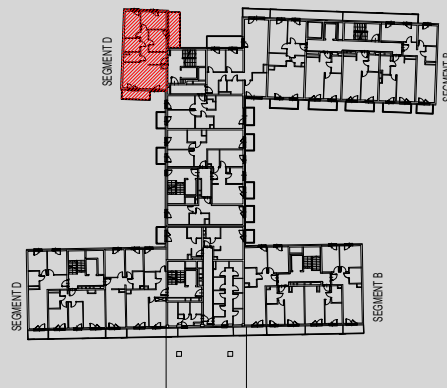
1	przedpokój	12,21 m ²
2	pokój dzienny z aneksem kuchennym	29,72 m ²
3	łazienka	4,09 m ²
4	łazienka	6,53 m ²
5	pokój	13,24 m ²
6	pokój	11,76 m ²
7	garderoba	10,36 m ²

 powierzchnia ścian działowych
możliwych do demontażu/wyburzenia 1,61 m²

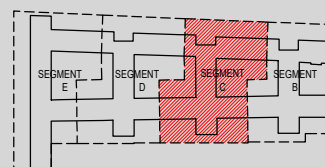
MAKSYMALNA POWIERZCHNIA UŻYTKOWA 89,52 m²

8	balkon	10,24 m ²
9	balkon	6,32 m ²

RZUT KONDYGNACJI



PLAN SYTUACYJNY



1. Wymiary pomieszczeń, lokalizację przyborów sanitarnych i inne podano na podstawie projektu budowlanego. W toku budowy mogą wystąpić różnice w stosunku do stanu wynikającego z projektu, wynikające ze specyfiki prac budowlanych.

2. Powierzchnia jest obliczona w świetle pionowych przegród w stanie wykończonym, przy uwzględnieniu tynków i okładzin o grubości 1,5cm, na poziomie podłogi bez uwzględnienia listew przypodłogowych, progów itp. Wymiary są podane w stanie bez wykończenia.

3. Powierzchnia użytkowa lokali oraz pomieszczeń określona jest na podstawie rozporządzenia Ministra Transportu, Budownictwa i Gospodarki Morskiej z dnia 25.04.2012 r. w sprawie szczegółowego zakresu i formy projektu budowlanego oraz przy uwzględnieniu treści Polskiej Normy PN-ISO 9836. Powierzchnia użytkowa uwzględnia powierzchnię elementów nadających się do demontażu i rozbiórki (rury, kanały i ścianki działowe), nie uwzględnia natomiast powierzchni otworów na drzwi i okna oraz nisze w elementach zamykających.