

Mieszkanie nr 68

2 pokoje, 46.39 m²



Onelife Powsin

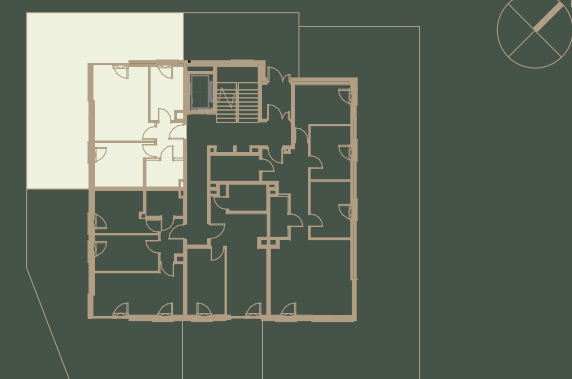
ul. Łukasza Drewny, Warszawa

B5 Budynek	K1 Klatka	0 Piętro	68 Lokal nr
2 Liczba pokoi		46.39 m² Powierzchnia sprzedażowa	

Zestawienie powierzchni

Pokój dzienny	18.09m ²
Pokój	10.31m ²
Kuchnia	7.53m ²
Łazienka	4.28m ²
Hol	4.23m ²
Powierzchnia użytkowa	44.44 m²
Powierzchnia zajęta przez elementy nadające się do usunięcia lub innej aranżacji, w tym ścianki działowe nie będące elementem konstrukcji i nie zawierające szachtów instalacyjnych	1.95 m ²
Ogródek	64.97m ²
Taras	2.87m ²

Położenie mieszkania w budynku



Wartość
brutto PLN

- Aranżacja lokalu mieszkalnego przedstawiona na rzucie jest przykładowa.
- Powierzchnia sprzedażowa stanowi sumę powierzchni użytkowej lokalu oraz powierzchni lokalu zajętej przez elementy nadające się do usunięcia lub innej aranżacji, w tym ścianki działowe nie będące elementem konstrukcji i nie zawierające szachtów instalacyjnych.
- Powierzchnia użytkowa lokalu określona jest na podstawie Rozporządzenia Ministra Rozwoju z dnia 11 września 2020 r. w sprawie szczegółowego zakresu i formy projektu budowlanego oraz uwzględnieniu treści Polskiej Normy PN-ISO 9836:2022-07
- Niniejsza karta katalogowa opracowana została na podstawie projektu budowlanego. W toku dalszego projektowania, budowy lub zmian lokatorskich, mogą nastąpić zmiany w stosunku do informacji zawartych na karcie katalogowej, w szczególności w zakresie: powierzchni sprzedażowej, powierzchni użytkowej, układu pomieszczeń oraz usytuowania elementów nadających się do usunięcia lub innej aranżacji, takich jak np. ścianki działowe.
- Informacje na karcie nie stanowią oferty handlowej w rozumieniu art. 66 kodeksu cywilnego.

APA WOJCIECHOWSKI
ARCHITEKCI

spravia

Spravia Drewny Sp. z o.o.
www.apartamentyonelife.pl