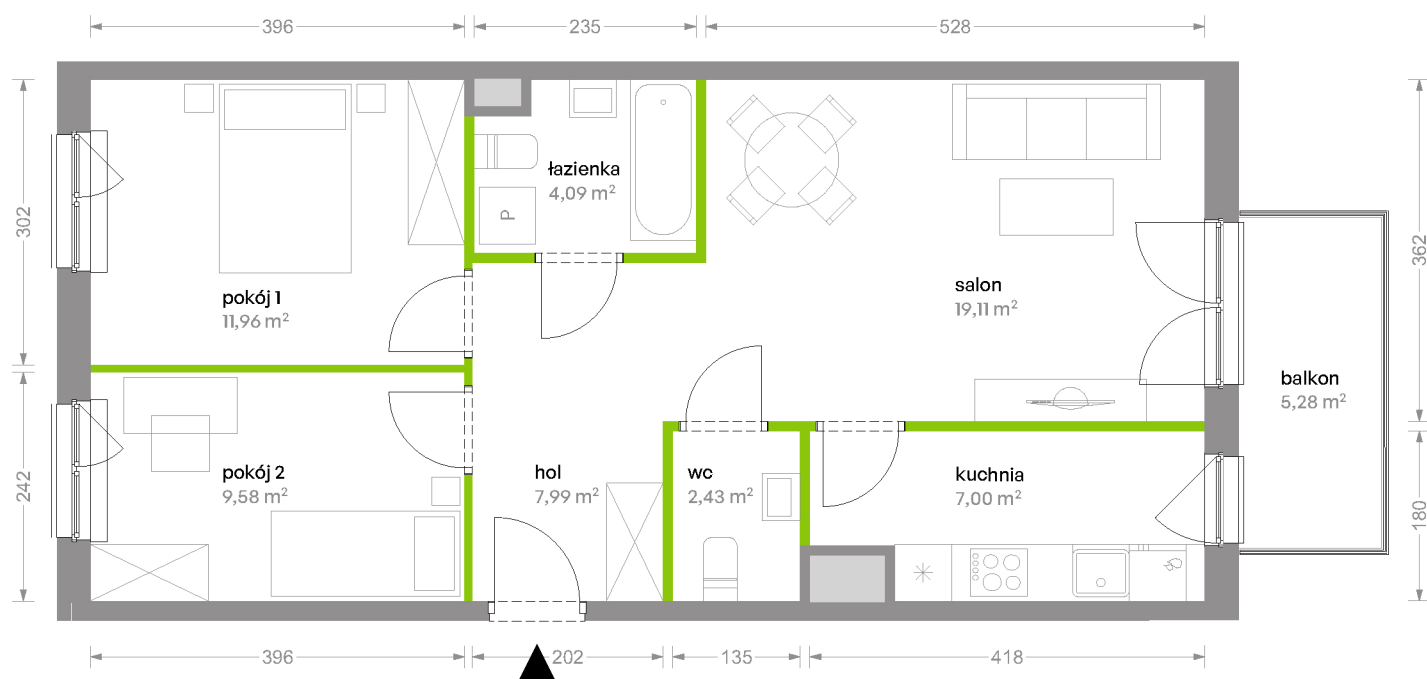
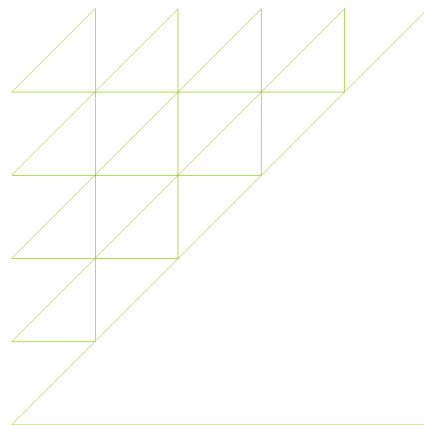


# Bemowo Vita

## nr B2.3F59

Powierzchnia **62,16 m<sup>2</sup>**

Piętro **3**



Aranżacja mieszkania jest przykładowa

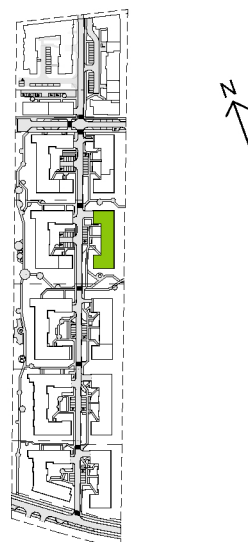
### Powierzchnia użytkowa

salon	19,11 m <sup>2</sup>
kuchnia	7,00 m <sup>2</sup>
pokój 1	11,96 m <sup>2</sup>
pokój 2	9,58 m <sup>2</sup>
łazienka	4,09 m <sup>2</sup>
wc	2,43 m <sup>2</sup>
hol	7,99 m <sup>2</sup>
<b>Razem</b>	<b>62,16 m<sup>2</sup></b>
+balkon	5,28 m <sup>2</sup>

### Rzut kondygnacji Piętro 3



### Plan osiedla Budynek B2



U nas nigdy nie płacisz za powierzchnię pod ścianami działowymi