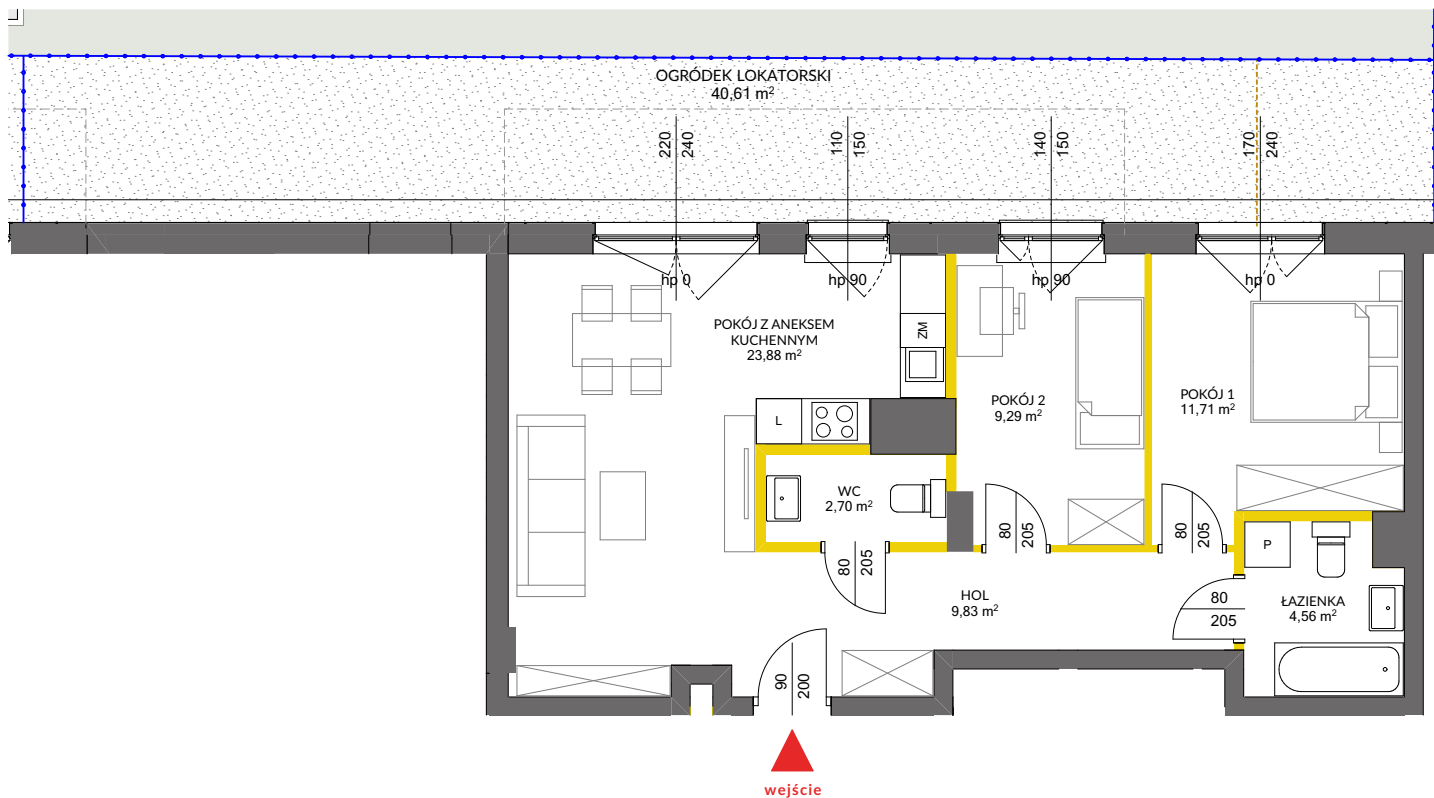




data sporządzenia karty 27.10.2021



LEGENDA:

- ścianki działowe
- ścianki obudowy pionów instalacyjnych
- przebieg sieci kanalizacji sanitarnej



LOKAL NR 01

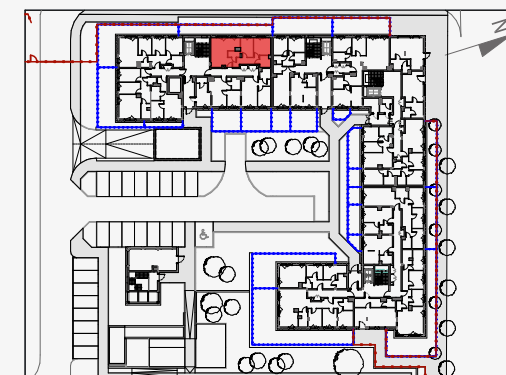
PIĘTRO	0
POKOJE	3
KLATKA	1
POW. ROZLICZENIOWA	64,42 m <sup>2</sup>
POW. UŻYTKOWA LOKALU	61,97 m <sup>2</sup>

HOL	9,83 m <sup>2</sup>
POKÓJ Z ANEKSEM KUCHENNYM	23,88 m <sup>2</sup>
POKÓJ 1	11,71 m <sup>2</sup>
POKÓJ 2	9,29 m <sup>2</sup>
ŁAZIENKA	4,56 m <sup>2</sup>
WC	2,70 m <sup>2</sup>

OGRÓDEK LOKATORSKI	40,61 m <sup>2</sup>
--------------------	----------------------

POWIERZCHNIA POD ŚCIANKAMI DZIAŁOWYMI NADAJĄCYMI SIĘ DO DEMONTAŻU	2,45 m <sup>2</sup>
---	---------------------

POŁOŻENIE LOKALU W BUDYNKU



Adres inwestycji: Warszawa, ul. Łopuszańska 57

BIURO SPRZEDAŻY

☎ 22 228 66 80

Powierzchnia lokalu obliczona została zgodnie z Polską Normą PN-ISO 9836:2015-12, powołaną w rozporządzeniu Ministra Transportu, Budownictwa i Gospodarki Morskiej z dnia 11 września 2020 roku w sprawie szczegółowego zakresu i formy projektu budowlanego. Powierzchnia rozliczeniowa lokalu, uwzględniająca powierzchnię pod ściankami działowymi, służy do ustalenia ceny sprzedaży. Powierzchnia użytkowa lokalu służy do celów ewidencyjnych i wieczystoksięgowych. Instalacja wodna i kanalizacyjna doprowadzona do kuchni, łazienki i WC, zakończona korkami, nie schowana w ścianach. Rozprowadzenie instalacji pod przybory leży po stronie Nabywcy. Meble, biały montaż oraz drzwi wewnętrzne nie stanowią elementu wyposażenia lokalu. Deweloper zastrzega sobie możliwość wprowadzenia niewielkich zmian w dalszym etapie inwestycji. Przedstawiona aranżacja lokalu jest przykładowa.