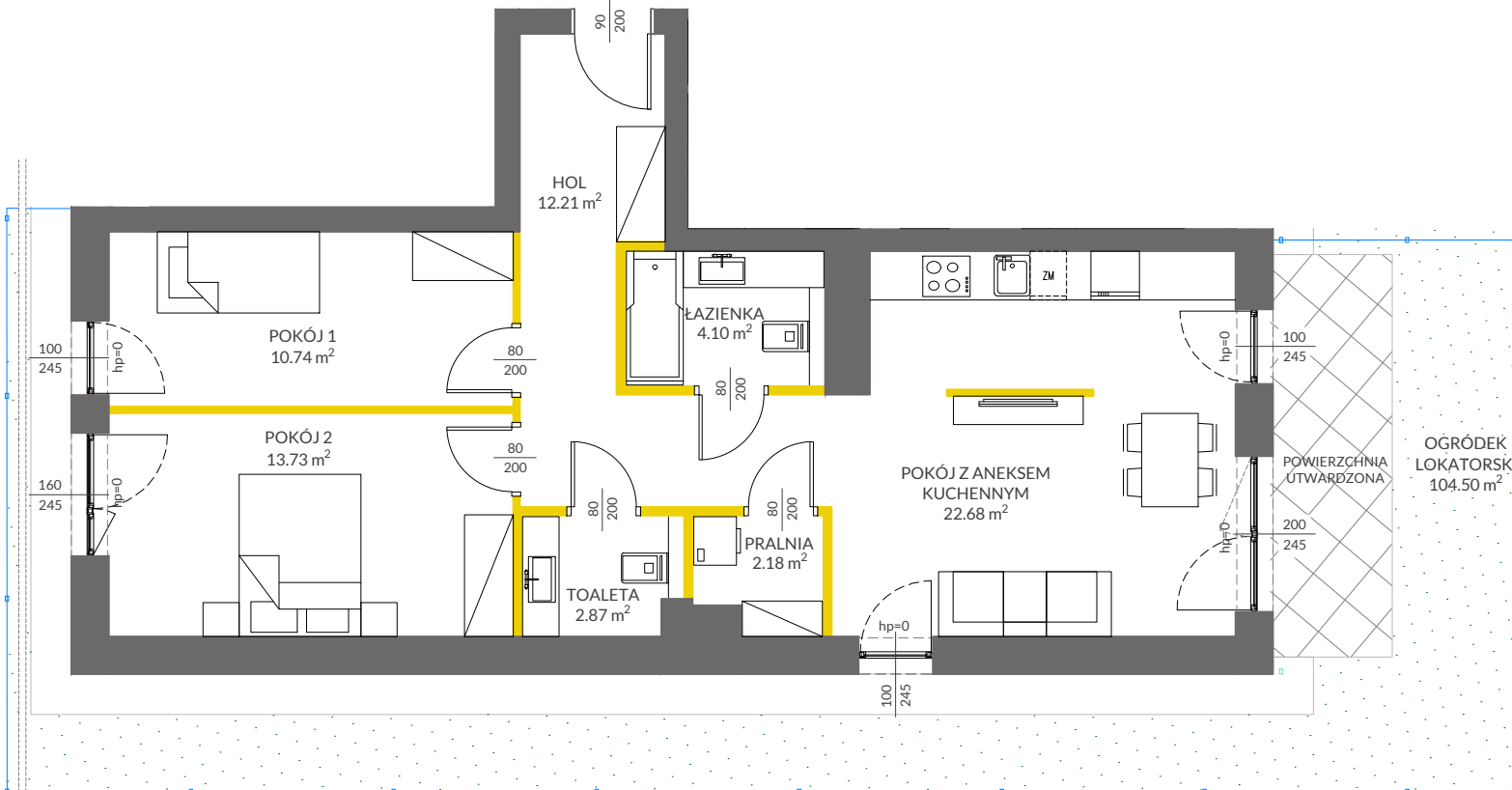


## lokal mieszkalny

karta informacyjna inwestycji



wejście



### LEGENDA

- ścianki działowe
- ścianki i obudowy pionów instalacyjnych
- powierzchnia utwardzona
- ogrodzenie ogródka lokatorskiego



Powierzchnia lokalu obliczona została zgodnie z Polską Normą PN-ISO 9836:2015-12, powołaną w rozporządzeniu Ministra Transportu, Budownictwa i Gospodarki Morskiej z dnia 11 września 2020 roku w sprawie szczegółowego zakresu i formy projektu budowlanego. Powierzchnia rozliczeniowa lokalu, uwzględniająca powierzchnię pod ściankami działowymi, służy do ustalenia ceny sprzedaży. Powierzchnia użytkowa lokalu służy do celów ewidencyjnych i wyczystoksięgowych. Instalacja wodna i kanalizacyjna doprowadzona do kuchni, łazienki i WC, zakończona korkami, nie schowana w ścianach. Rozprowadzenie instalacji pod przybory leży po stronie Nabywcy. Meble, biały montaż oraz drzwi wewnętrzne nie stanowią elementu wyposażenia lokalu. Deweloper zastrzega sobie możliwość wprowadzenia niewielkich zmian w dalszym etapie inwestycji. Przedstawiona aranżacja lokalu jest przykładowa.

# VIVA PIAST3

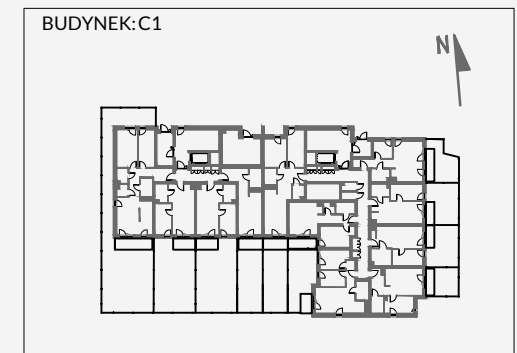
data sporządzenia karty 12.05.2022

### LOKAL NR 01

<b>PIĘTRO</b>	<b>0</b>
<b>POKOJE</b>	<b>3</b>
<b>KLATKA</b>	<b>1</b>
<b>POWIERZCHNIA ROZLICZENIOWA</b>	<b>70.62 m<sup>2</sup></b>
<b>POWIERZCHNIA UŻYTKOWA</b>	<b>68.51 m<sup>2</sup></b>

HOL	12.21 m <sup>2</sup>
POKÓJ 1	10.74 m <sup>2</sup>
POKÓJ 2	13.73 m <sup>2</sup>
TOALETA	2.87 m <sup>2</sup>
PRALNIA	2.18 m <sup>2</sup>
ŁAZIENKA	4.10 m <sup>2</sup>
POKÓJ Z ANEKSEM KUCHENNYM	22.68 m <sup>2</sup>
POWIERZCHNIA POD ŚCIANKAMI DZIAŁOWYMI	2.11 m <sup>2</sup>
<b>OGRÓDEK LOKATORSKI</b>	<b>104.50 m<sup>2</sup></b>

### POŁOŻENIE LOKALU W BUDYNKU:



MIESZKANIA POWTARZALNE:

Adres inwestycji: Kraków, ul. Powstańców 84

**BIURO SPRZEDAŻY**

📞 12 351 05 01

 **VICTORIA DOM**