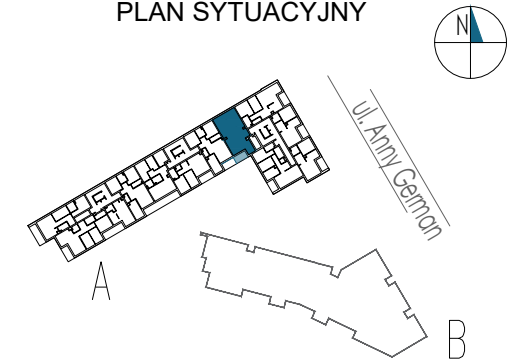


SADY
ŻOLIBORZ

+48 530 100 525
www.sadyzoliborz.pl

ZESPÓŁ BUDYNKÓW
MIESZKALNYCH WIELORÓDZINNYCH
Z USŁUGAMI W PARTERZE
I GARAŻAMI PODZIEMNYMI
PRZY UL. ANNY GERMAN W WARSZAWIE

PLAN SYTUACYJNY



PIĘTRO III /BUDYNEK A

MIESZKANIE F1.A.03.01

LICZBA POKOI: 3 | POWIERZCHNIA UŻYTKOWA: 69.16 m² | WYSOKOŚĆ (W STANIE DEWELOPERSKIM): 2.72 m

WYKAZ POWIERZCHNI POMIESZCZEŃ

NR	NAMIECZENIE	POWIERZCHNIA (m ²)
1	salon z aneksem	24.46
2	sypialnia	13.63
3	sypialnia	11.78
4	łazienka	4.58
5	łazienka	3.85
6	hol	10.86
7	loggia	5.12

MIESZKANIE Z PRZEWIDZIANYM
ZASILANIEM INSTALACJI KLIMATYZACJI

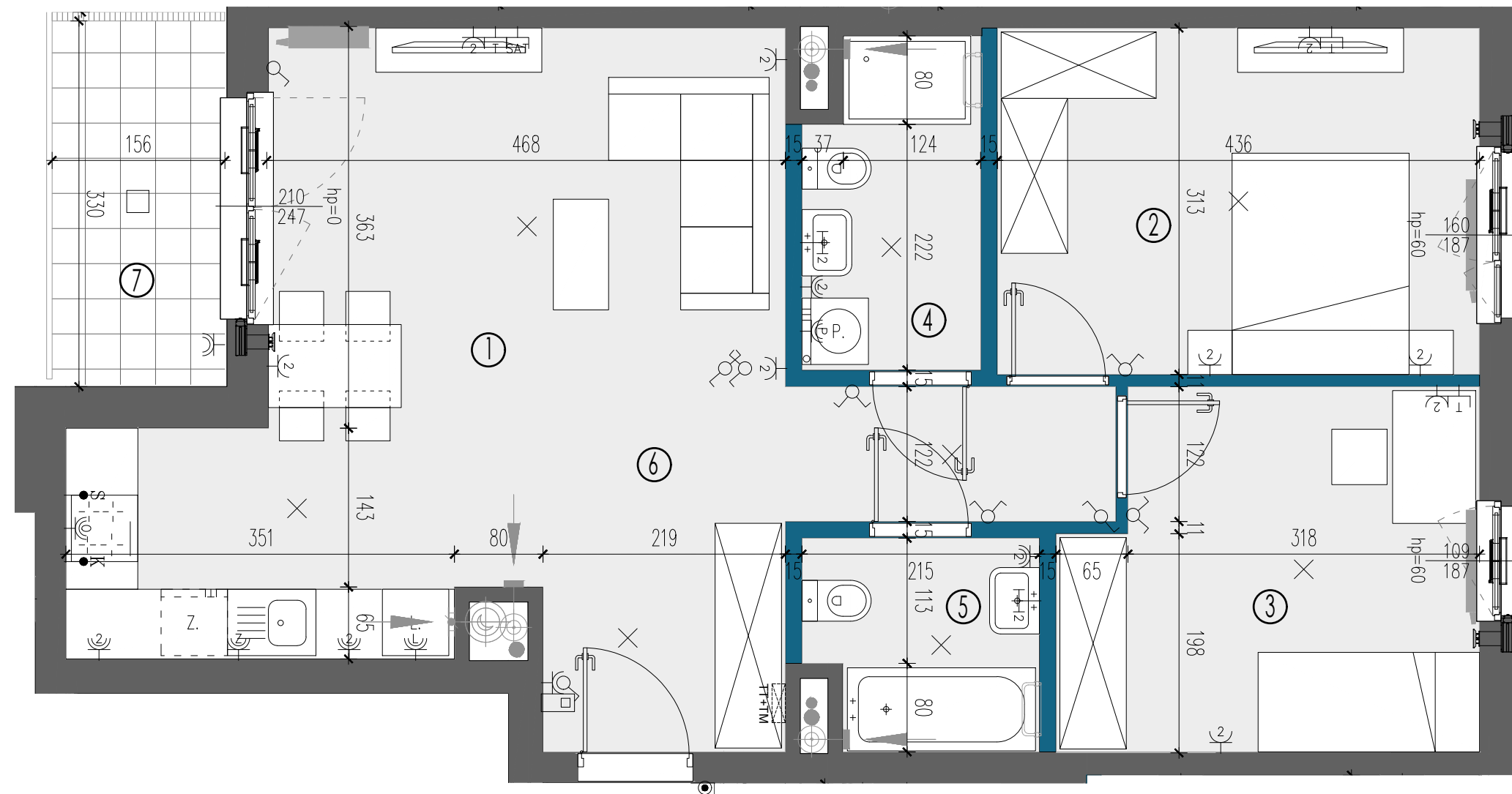
INNE MIESZKANIA O PODOBNYM UKŁADZIE

PIĘTRO	0	1	2	3	4	5
NR	-	F1.A.01.01	F1.A.02.01	-	-	-



MATEXI Polska Sp. z o.o.
Al. Jana Pawła II 29, 00-867 Warszawa
www.matexipolska.pl

Latergrupa Architektki Sp. z o.o. Sp. k.
ul. Rydygiera 8 / 20a lok. 110 01-793 Warszawa
tel. 22 633 63 79 mail: pracownia@latergrupa.pl



LEGENDA:

	ściany nierozbieralne		grzejnik łazienkowy		gniazdo rtv		gniazdo wtyczkowe bryzgoszczelne		łącznik oświetleniowy, schodowy		zewnętrzna oprawa oświetleniowa, mocowana do stropu		opaska
	ściany rozbieralne		pion kanalizacji sanitarnej		gniazdo rtv + sat		wypust dla oświetlenia szafek w kuchni		tablica mieszkaniowa telekomunikacyjna skrzynka mieszkaniowa TSM		zewnętrzna oprawa oświetleniowa mocowana do elewacji		trawnik
	nawiewnik w ramie okiennej		pion wentylacyjny		gniazdo telekomunikacyjne		wypust dla kuchni elektrycznej		przycisk dzwonkowy		divider		zawór wody do podlewania ogródków w opasce
	nawiewnik gylfowy		szczerlna przepustnica zwrotna		gniazdo wtyczkowe jednokrotne		wypust dla kuchni elektrycznej		domofon		donica		zawór wody do podlewania ogródków elewacyjny
	grzejnik ścienny		wypust oświetleniowy ścienny		gniazdo wtyczkowe dwukrotne		wypust dla oświetlenia szafek w kuchni		przycisk dzwonkowy		drzewo		

KARTA KATALOGOWA JEST ZAŁĄCZNIKIEM DO UMOWY.

Zgodnie z normą PN-ISO 9836:2015-12 powierzchnia użytkowa lokalu jest obliczana w metrach kwadratowych z dokładnością do dwóch miejsc po przecinku. Dla wymiarów lokalu w stanie wykończonym na poziomie podłogi. Do powierzchni użytkowej nie wlicza się powierzchni elementów nadających się do demontażu (rury, kanały, ścianki działowe).

Wymiary podane są w stanie wykończonym. Wymiary i powierzchnie mogą ulec zmianom. Instalacje oraz urządzenia elektryczne, sanitarne i drzwi wewnętrzne nie stanowią wyposażenia lokali. Przedstawiono przykładowe rozmieszczenie urządzeń sanitarnych i kuchennych, podłoża pod posadzki wykonane ze szlichty. Na warstwy wykończeniowe podłóg przewidziano 2 cm. Zabrania się ingerencji w elementy nośne budynku oraz szachty instalacyjne.