

lokal mieszkalny

karta informacyjna inwestycji



data sporządzenia karty 08/01/2021

LOKAL NR 40

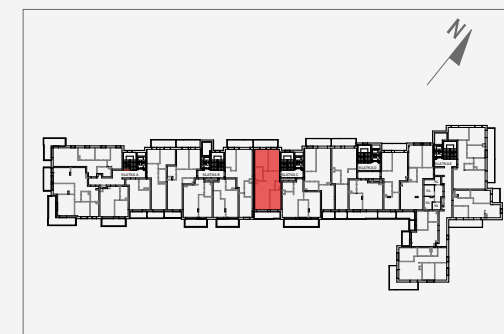
PIĘTRO	1
POW. UŻYTKOWA	63,52 m ²
POKOJE	4
KLATKA	C

HOL	6,55 m ²
ŁAZIENKA	4,20 m ²
WC	1,59 m ²
POKÓJ 1	9,00 m ²
POKÓJ 2	10,35 m ²
POKÓJ 3	9,76 m ²
POKÓJ Z ANEKSEM KUCHENNYM	19,19 m ²

BALKON 1	7,13 m ²
BALKON 2	7,11 m ²

POWIERZCHNIA POD ŚCIANKAMI OPCJONALNIE NADAJĄCYMI SIĘ DO DEMONTAŻU	2,88 m ²
--	---------------------

POŁOŻENIE LOKALU W BUDYNKU

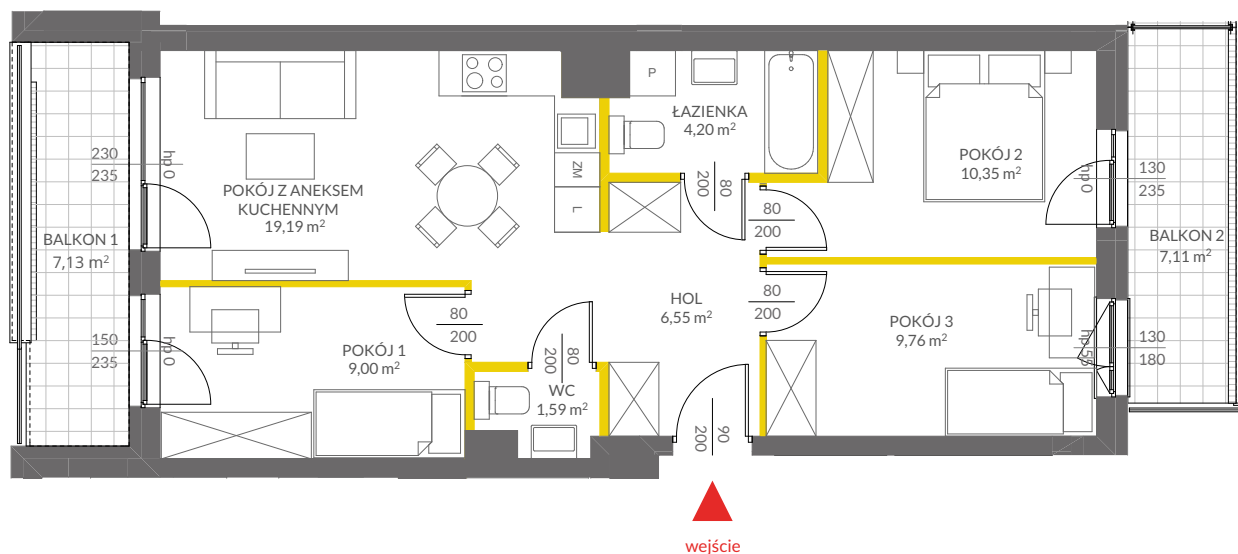


MIESZKANIA POWTARZALNE: NR 46

Adres inwestycji: Warszawa, ul. Krzewna

BIURO SPRZEDAŻY

☎ 22 123 94 01



LEGENDA:

- ścianki opcjonalnie nadające się do demontażu
- ścianki obudowy pionów instalacyjnych



Na podstawie art. 26 ustawy z dnia 13 lutego 2020 roku o zmianie ustawy - Prawo budowlane oraz niektórych innych ustaw, dokumentacja projektowa została sporządzona w oparciu o przepisy w brzmieniu obowiązującym do dnia 19 września 2020 roku, w konsekwencji czego, pomiar powierzchni dokonany został według Polskiej Normy PN-ISO 9836:1997. Powierzchnię użytkową wskazano w stanie wykończonym, z uwzględnieniem tynków. Wymiary liniowe pomieszczeń podano w ścianach bez tynków. Do powierzchni użytkowej wlicza się powierzchnie pod ścianami działowymi nadającymi się do demontażu. Instalacja wodna i kanalizacyjna doprowadzona do kuchni, łazienki i WC, zakończona korkami, nie schowana w ścianach. Rozprowadzenie instalacji pod przybory leży po stronie nabywcy. Meble, biały montaż oraz drzwi wewnętrzne nie stanowią elementu wyposażenia lokalu. Deweloper zastrzega sobie możliwość wprowadzenia niewielkich zmian w dalszym etapie inwestycji. Aranżacja lokalu przedstawiona na rysunku jest przykładowa.