

SPRZECZNA 6

Mieszkanie 9

65,25 m²

4 pokoje

1 Piętro



PRESTIŻOWA LOKALIZACJA

W samym sercu dynamicznie rozwijającej się i rewitalizowanej dzielnicy Praga



LOFTOWY CHARAKTER

8-kondygnacyjny budynek mieszkalny, z lokalami usługowymi na parterze oraz podziemnym garażem



STANDARD PREMIUM

Szereg udogodnień, m.in. klimatyzacja, ogrzewanie podłogowe, przygotowanie pod Smart Home, stolarka aluminiowa, stojaki rowerowe i inne

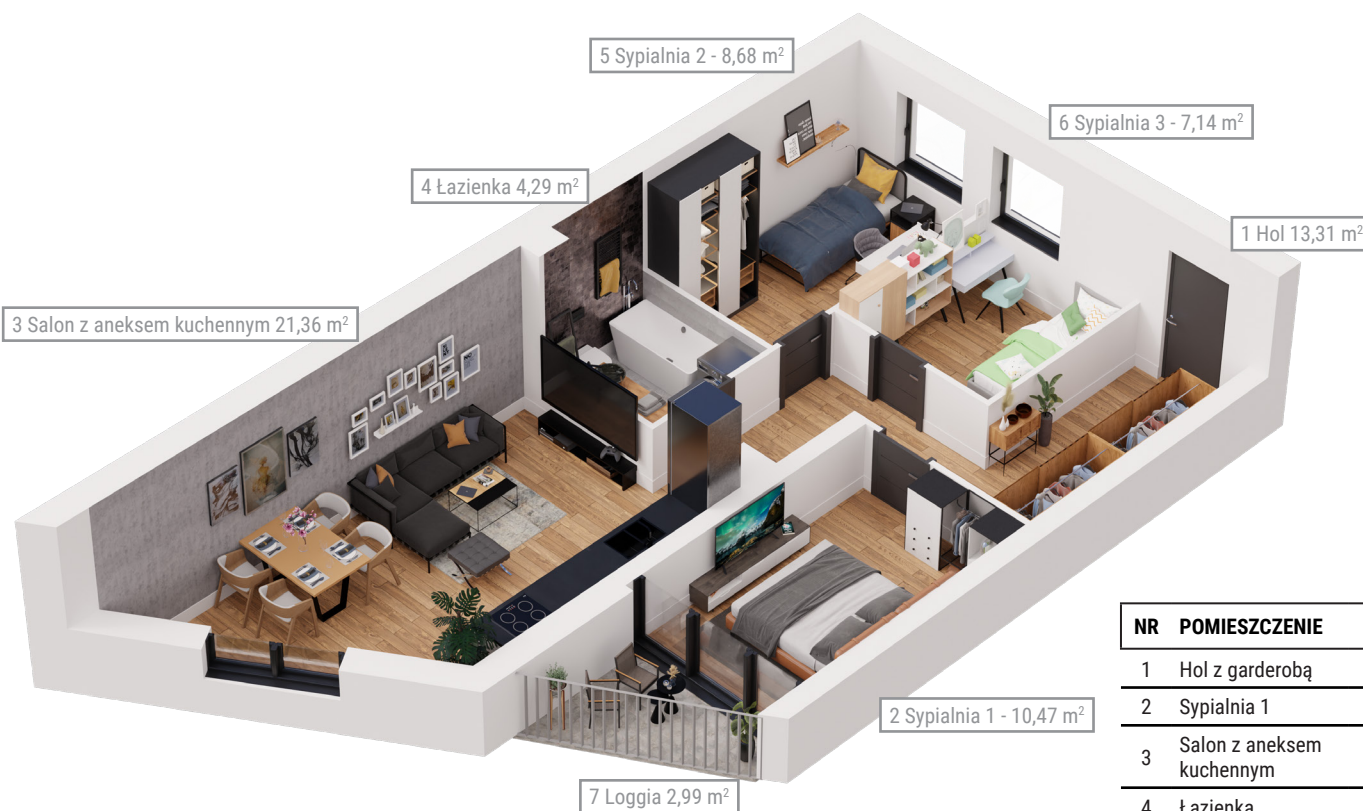


W SAMYM CENTRUM

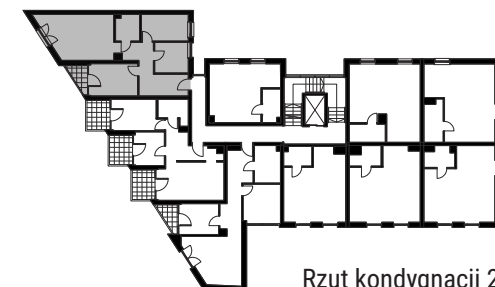
Blisko najpiękniejszych miejsc w Warszawie, m.in. Stare Miasto, Bulwary nad Wisłą czy Park Praski



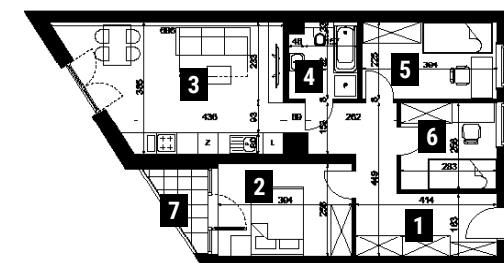
Widok od strony ulicy



NR	POMIESZCZENIE	POW.
1	Hol z garderobą	13,31 m ²
2	Sypialnia 1	10,47 m ²
3	Salon z aneksem kuchennym	21,36 m ²
4	Łazienka	4,29 m ²
5	Sypialnia 2	8,68 m ²
6	Sypialnia 3	7,14 m ²
SUMA		65,25 m ²
7	Loggia	2,99 m ²



Rzut kondygnacji 2



Poziom 0



BIURO SPRZEDAŻY

ul. Łazurowa 183/85, godz. 9-17

www.sprzeczna6.pl

sprzedaz@corpores.com.pl

+48 883 883 108