

lokal mieszkalny

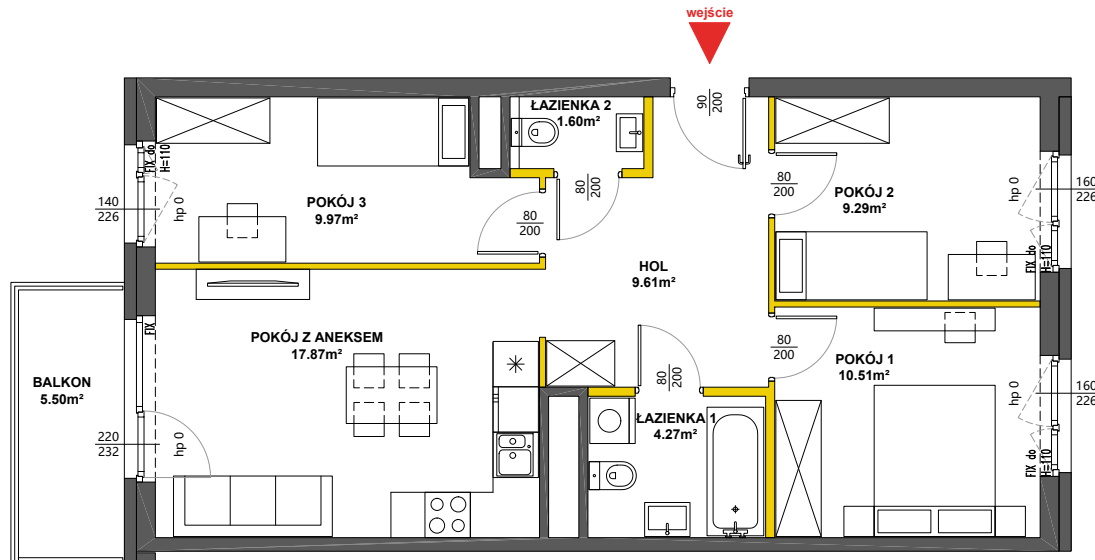
karta informacyjna inwestycji



METRO 10

ART

data sporządzenia karty: 08.08.2023



LEGENDA

ściany działowe nadające się do demontażu

ściany i obudowy pionów instalacyjnych

kanały instalacyjne obudowane



VICTORIA DOM

Powierzchnia lokalu obliczona została zgodnie z Polską Normą PN-ISO 9836:2015-12, powołaną w rozporządzeniu Ministra Transportu, Budownictwa i Gospodarki Morskiej z dnia 11 września 2020 roku w sprawie szczegółowego zakresu i formy projektu budowlanego. Powierzchnia rozliczeniowa lokalu, uwzględniająca powierzchnię pod ściankami działowymi oraz powierzchnię pod schodami, służy do ustalenia ceny sprzedaży. Powierzchnia użytkowa lokalu służy do celów ewidencyjnych i wieczystoksięgowych. Instalacja wodna i kanalizacyjna doprowadzona do kuchni, łazienki i WC, zakończona korkami, nie schowana w ścianach. Stopnie schodowe prowadzące na taras, ogródek, na drugą kondygnację mieszkań dwupoziomowych – ażurowe, demontowalne, rozwiązanie docelowe po stronie Nabywcy. Rozprowadzenie instalacji pod przybory leży po stronie Nabywcy. Meble, biały montaż oraz drzwi wewnętrzne nie stanowią elementu wyposażenia lokalu. Deweloper zastrzega sobie możliwość wprowadzenia niewielkich zmian w dalszym etapie inwestycji. Przedstawiona aranżacja lokalu jest przykładowa

LOKAL NR 35

PIĘTRO 3
POKOJE 4
KLATKA B

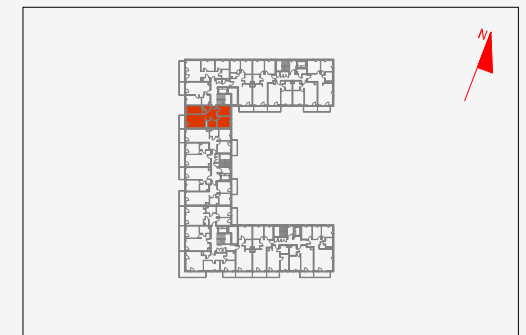
POWIERZCHNIA ROZLICZENIOWA 65.75m²
POWIERZCHNIA UŻYTKOWA 63.12m²

HOL 9.61m²
POKÓJ Z ANEKSEM 17.87m²
POKÓJ 1 10.51m²
POKÓJ 2 9.29m²
ŁAZIENKA 1 4.27m²
ŁAZIENKA 2 1.60m²
POKÓJ 3 9.97m²

POWIERZCHNIA POD
ŚCIANAMI DZIAŁOWYMI
NADAJĄCYMI SIĘ DO DEMONTAŻU 2.63m²

BALKON 5.50m²

POŁOŻENIE LOKALU W BUDYNKU



MIESZKANIE POWTARZALNE: 27,31,39,43

Adres inwestycji: Warszawa, ul. Żupnicza

BIURO SPRZEDAŻY

22 12 39 600