

lokal mieszkalny

karta informacyjna inwestycji



METRO 13

data sporządzenia karty: 20.08.2024

LOKAL NR 69

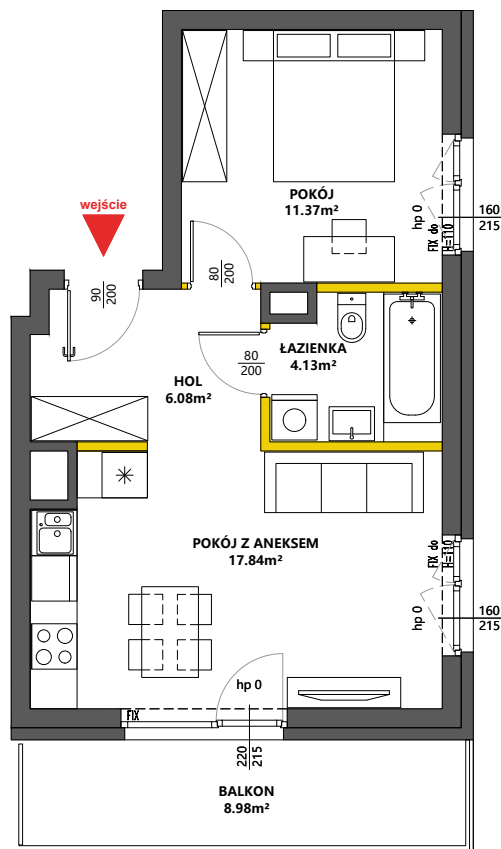
PIĘTRO 3
POKOJE 2
KLATKA B

POWIERZCHNIA ROZLICZENIOWA 40.51m²
POWIERZCHNIA UŻYTKOWA 39.42m²

HOL 6.08m²
POKÓJ Z ANEKSEM 17.84m²
POKÓJ 11.37m²
ŁAZIENKA 4.13m²

POWIERZCHNIA POD
ŚCIANKAMI DZIAŁOWYMI
NADAJĄCYMI SIĘ DO DEMONTAŻU 1.09m²

BALKON 8.98m²



LEGENDA

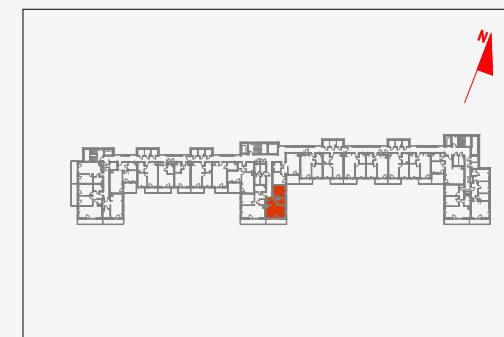
 ścianki działowe nadające się do demontażu

 ściany i obudowy pionów instalacyjnych

 kanały instalacyjne obudowane



POŁOŻENIE LOKALU W BUDYNKU



MIESZKANIE POWTARZALNE: 53,61,77,85

Adres inwestycji: Warszawa, ul. Żupnicza

BIURO SPRZEDAŻY

 22 12 39 600

Powierzchnia lokalu obliczona została zgodnie z Polską Normą PN-ISO 9836:2015-12, powołaną w rozporządzeniu Ministra Rozwoju z dnia 11 września 2020 roku w sprawie szczegółowego zakresu i formy projektu budowlanego. Powierzchnia rozliczeniowa lokalu, uwzględniająca powierzchnię pod ściankami działowymi, służy do ustalenia ceny sprzedaży. Powierzchnia użytkowa lokalu służy do celów ewidencyjnych i wycenistoksięgowych. Instalacja wodna i kanalizacyjna doprowadzona do kuchni, łazienki i WC, zakończona korkami, nie schowana w ścianach. Rozprowadzenie instalacji pod przybory leży po stronie Nabywcy. Meble, biały montaż oraz drzwi wewnętrzne nie stanowią elementu wyposażenia lokalu. Deweloper zastrzega sobie możliwość wprowadzenia niewielkich zmian w dalszym etapie inwestycji. Przedstawiona aranżacja lokalu jest przykładowa. Wymiary okienne podane są w świetle muru od strony zewnętrznej.

 **VICTORIA DOM**