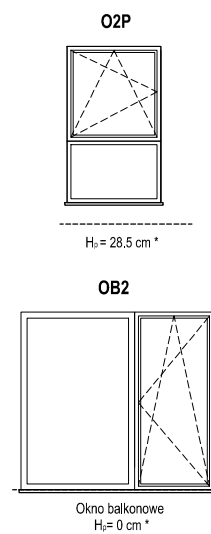


SCHEMAT OKIEN W WIDOKU OD ZEWNĄTRZ



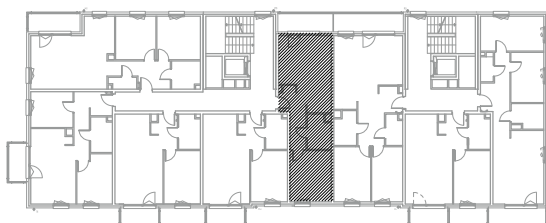
* hp - wysokość parapetu mierzona od niewykończonego poziomu podłogi

ZADANIE III
MIESZKANIE E.1.2.1
POWIERZCHNIA 46.05 m²
POZIOM 1 PIĘTRO

UWAGI:

1. Powierzchnie mieszkań liczone wg. normy PN-ISO - 9836 : 1997 (tolerancja ±5cm)

RZUT BUDYNKU E



RZUT OSIEDLA

