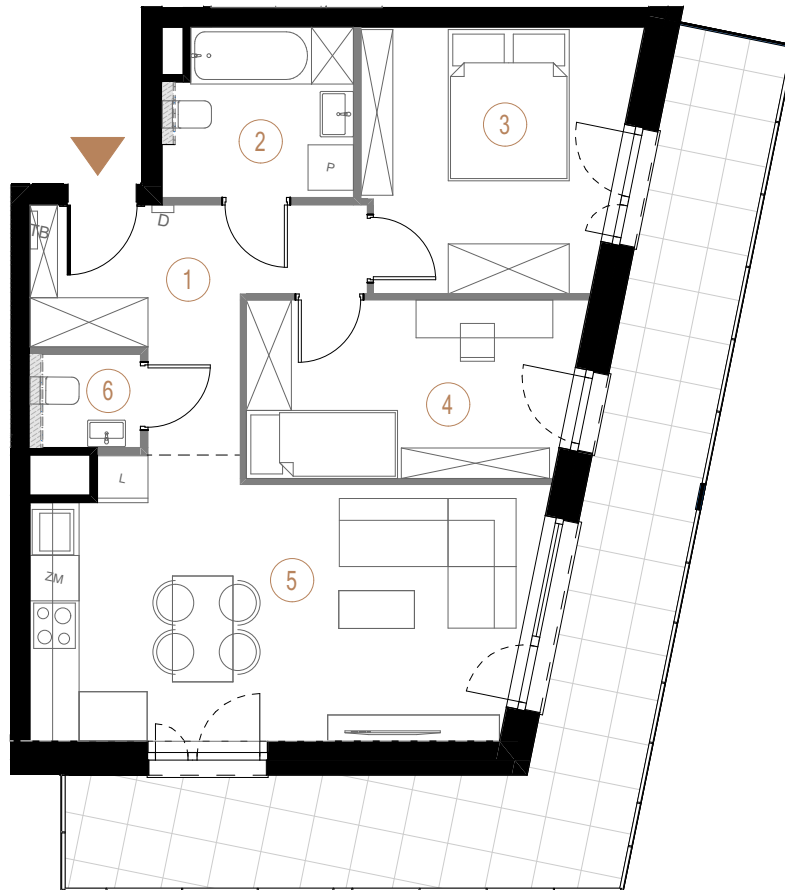


budynek C piętro 2 powierzchnia mieszkania 60,74 m<sup>2</sup> liczba pokoi 3



Ściany działowe Ściany nośne

1	przedpokój	8,94
2	łazienka	5,41
3	pokój 1	11,74
4	pokój 2	10,12
5	salon + aneks kuchenny	22,73
6	toaleta	1,80
		60,74 m <sup>2</sup>
balkon		27,27

