

skala 1:100

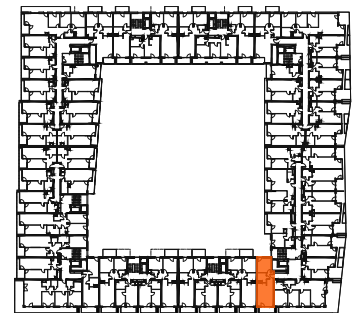
## Mieszkanie 186

### 2 pokoje z aneksem

klatka	F
nr lokalu	186
piętro	4
kondygnacja	5
balkon	5.87 m <sup>2</sup>

### oznaczenia pomieszczeń

01.	przedpokój	5.88 m <sup>2</sup>
02.	salon z aneksem	24.36 m <sup>2</sup>
03.	łazienka	5.27 m <sup>2</sup>
04.	pokój	13.99 m <sup>2</sup>



## Budynek B

pow. użytkowa 49.50 m<sup>2</sup>

ściany działowe nadające się do demontażu  
 konstrukcja i szachty instalacyjne

Powierzchnia użytkowa lokalu wyliczona zgodnie z normą PN-ISO 9836:2022-07. Szczegółowe zasady ustalenia powierzchni lokalu po jego wybudowaniu określa umowa deweloperska. Karta katalogowa jest załącznikiem do umowy deweloperskiej. Powierzchnia lokalu może ulec zmianom w przypadkach określonych umową deweloperską. Aranżacja ma charakter przykładowy, umeblowanie nie stanowi wyposażenia lokalu.

**PROFBUD** biuro@profbud.info  
tel. 605 606 606

**MA** MąkaSojka