

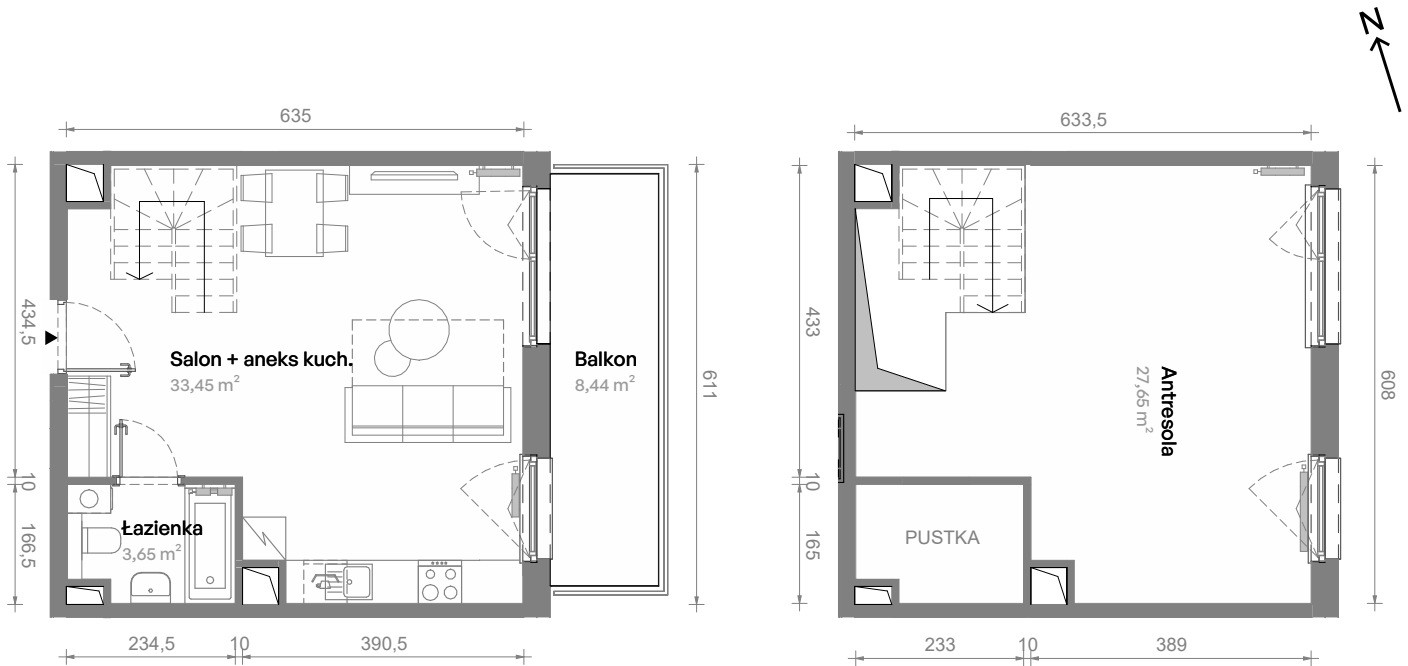
# Południe Vita.

## nr E1.03.34



Powierzchnia **64,75 m<sup>2</sup>**

Piętro **03**



Aranżacja mieszkania jest przykładowa.  
Podano orientacyjne wymiary pomieszczeń.

Powierzchnia **użytkowa**

Rzut kondygnacji **Piętro 03**

Plan osiedla **Budynek E1**

Salon + aneks kuch.	33,45 m <sup>2</sup>
Łazienka	3,65 m <sup>2</sup>
Antresola	27,65 m <sup>2</sup>
<b>Razem</b>	<b>64,75 m<sup>2</sup></b>
+ Balkon	8,44 m <sup>2</sup>

U nas nigdy nie płacisz za powierzchnię pod ścianami działowymi

