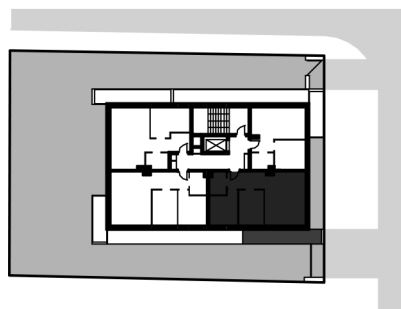
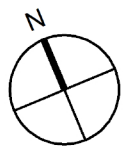


0 5[m]

1 KOMUNIKACJA	7,12m <sup>2</sup>
2 POKÓJ DZIENNY Z ANEKSEM KUCHENNYM	24,15m <sup>2</sup>
3 SYPIALNIA	10,01m <sup>2</sup>
4 SYPIALNIA	10,4m <sup>2</sup>
5 ŁAZIENKA	4,17m <sup>2</sup>
ŚCIANY DEMONTOWALNE	1,61m <sup>2</sup>
<b>SUMA:</b>	<b>57,46m<sup>2</sup></b>
 BALKON	 18,45m <sup>2</sup>



ul. GWIAZDOWA



ŁÓDŹ UL. GWIAZDOWA 13



GWIAZDOWA PARK

2 PIĘTRO

NR 6

3  
POKOJE

55,85m<sup>2</sup>  
POWIERZCHNIA MIESZKANIA

12,65m<sup>2</sup>  
POWIERZCHNIA BALKONU

**MATBUD GWIAZDOWA SP. Z O.O.**

ul. Orzycka 27

02-695 Warszawa

e: gwiazdowa@matbud.waw.pl

t: 604 233 100

UWAGI:

1. Powierzchnie pomieszczeń podano bez uwzględnienia tynków.
2. Powierzchnia użytkowa lokalu liczona zgodnie z zasadami zawartymi w Polskiej Normie PN-ISO 9836: 1997, o której mowa w § 8 ust. 2 pkt 9 Rozporządzenia Ministra Transportu, Budownictwa i Gospodarki Morskiej z dnia 25.04.2012r. w sprawie szczegółowego zakresu i formy projektu budowlanego, tj. powierzchnia użytkowa lokalu jest obliczona w metrach kwadratowych z dokładnością do dwóch miejsc po przecinku, dla wymiarów lokalu na poziomie podłogi, nie licząc listew przypodłogowych, progów itp. Do powierzchni użytkowej lokalu nie są wliczane powierzchnie otworów na drzwi i okna oraz nisze w elementach zamykających.
3. Rysunek opracowano na podstawie projektu budowlanego.
4. Powierzchnie i wymiary mogą ulec niewielkim zmianom wynikającym z realizacji obiektu.
5. Wysokość pomieszczeń od szczytu do powierzchni wykończonego stropu wynosi nie mniej niż 265cm.
6. Przedstawiona na rzucie aranżacja lokalu mieszkalnego ma charakter przykładowy. Rozmieszczenie urządzeń sanitarnych i kuchennych może ulec zmianie.
7. Drzwi wewnętrzne, meble, urządzenia sanitarne i kuchenne nie stanowią elementów wyposażenia lokalu mieszkalnego.
8. Na rysunku nie pokazano rozprawadeń instalacyjnych.