



ZESPÓŁ BUDYNKÓW WIELORODZINNYCH

ul. Szybowcowa, Katowice
dz. nr 22/62

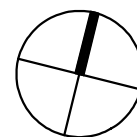
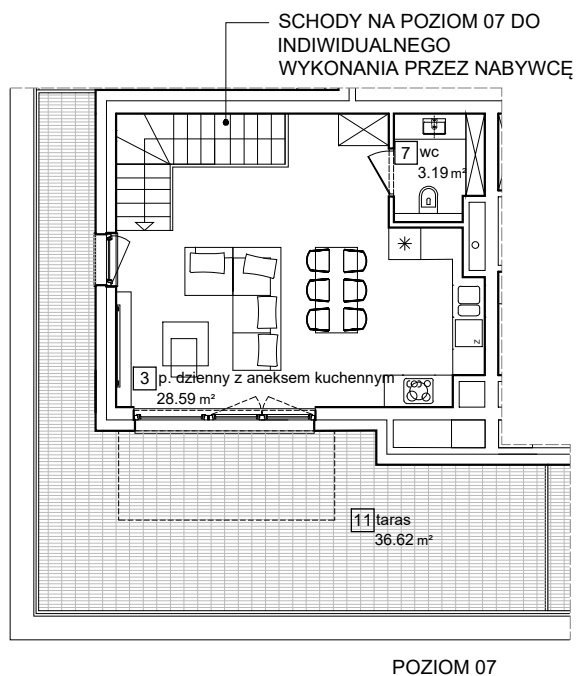
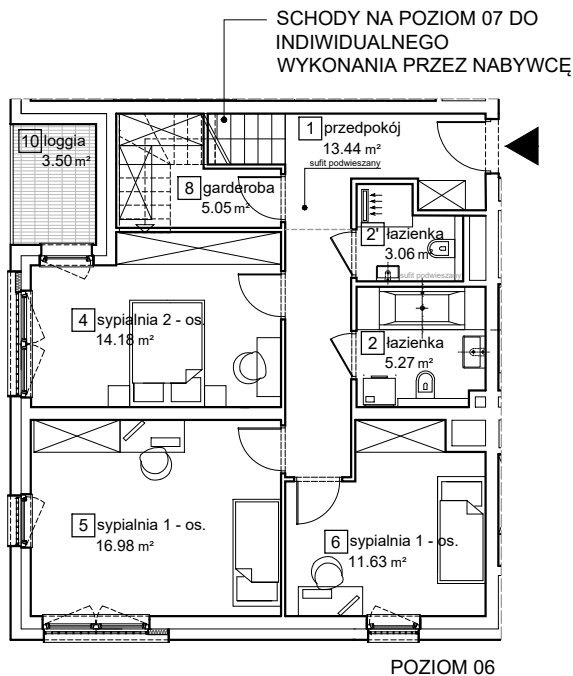
www.francuskapark.pl

e-mail: bsmkatowice@atal.pl

telefon: (+48) 32 353 65 73

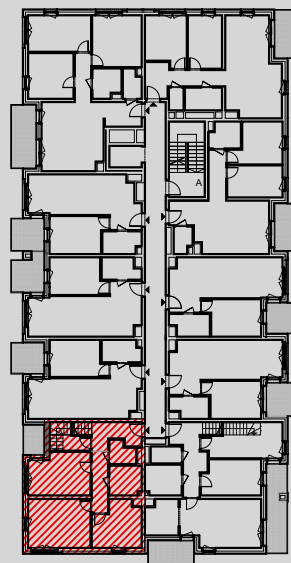
ATAL S. A. Biuro Sprzedaży, ul. Porcelanowa 10, 40-246 Katowice


**FRANCUSKA
PARK**



MIESZKANIE B1-06-62A DWUPOZIOMOWE

	POZIOM 06 - 07
1 przedpokój	13.44 m ²
2 łazienka	5.27 m ²
2' łazienka	3.06 m ²
3 p. dzienny z aneksem kuchennym	28.59 m ²
4 sypialnia	14.18 m ²
5 sypialnia	16.98 m ²
6 sypialnia	11.63 m ²
7 wc	3.19 m ²
8 garderoba	5.05 m ²
POWIERZCHNIA UŻYTKOWA	101.39 m²
10 loggia	3.50 m ²
11 taras	36.62 m ²



BUDYNEK 1



1. Wymiary pomieszczeń, lokalizację przyborów sanitarnych i inne podano na podstawie projektu budowlanego. W trakcie budowy mogą wystąpić różnice w stosunku do stanu wynikającego z projektu, właściwe dla specyfiki prac budowlanych.
2. Powierzchnia jest obliczona w świetle pionowych przegród w stanie wykończonym, przy uwzględnieniu tynków i okładzin o grubości 1,5cm, na poziomie podłogi oraz bez uwzględnienia listew przypodłogowych, progów itp. Wymiary są podane w stanie bez wykończenia.
3. Powierzchnia użytkowa lokali określona jest na podstawie rozporządzenia Ministra Rozwoju w sprawie szczegółowego zakresu i formy projektu budowlanego z dnia 11 września 2020 r. oraz przy uwzględnieniu treści Polskiej Normy PN-ISO 9836:2022.