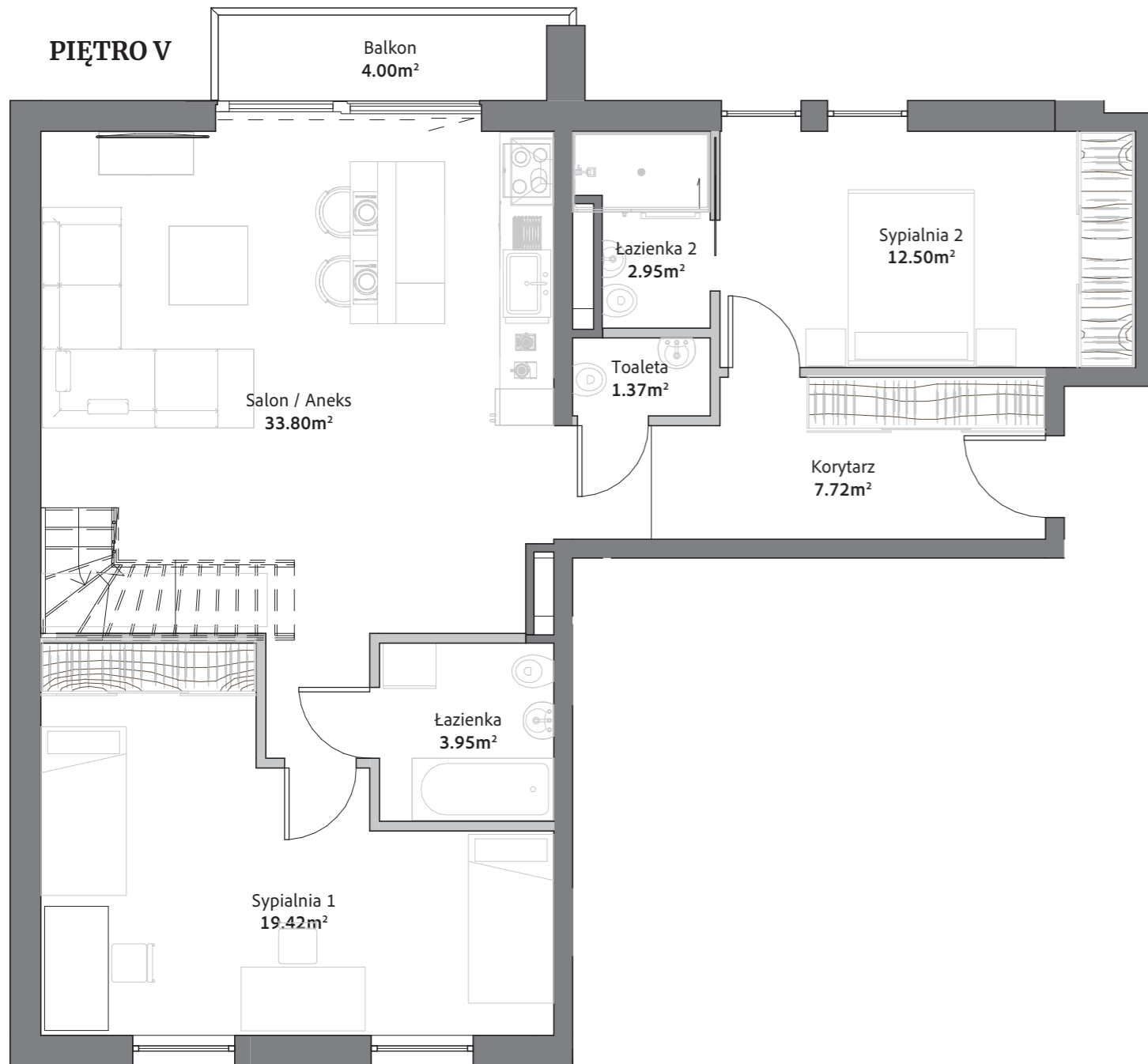
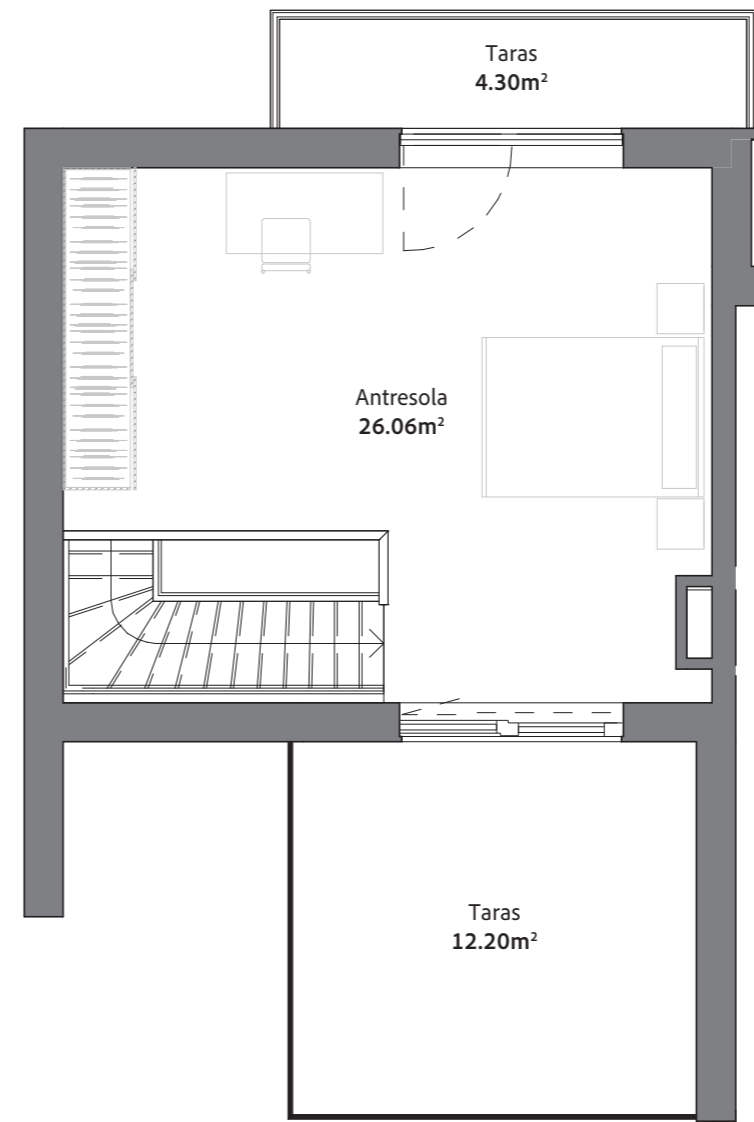


PIĘTRO V



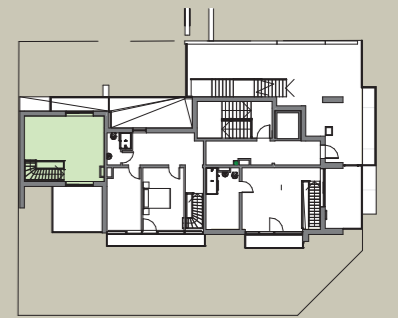
PIĘTRO VI / ANTRESOLA



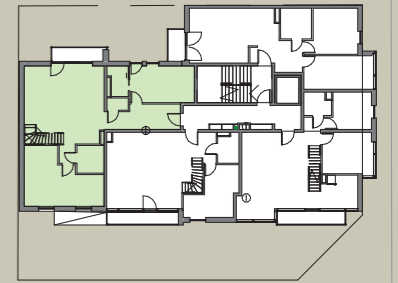
ścianka działowa
z możliwością wyburzenia

ściana nośna
bez możliwości wyburzenia

M19



PIĘTRO VI



PIĘTRO V

ul. Stefana Batorego

ul. 3 Maja

Powierzchnia całkowita **107,86m²**

PIĘTRO V	
Salon / Aneks	33,80m ²
Sypialnia 1	19,42m ²
Łazienka 1	3,95m ²
Sypialnia 2	12,50m ²
Łazienka 2	2,95m ²
Toaleta	1,37m ²
Korytarz	7,72m ²

PIĘTRO VI / ANTRESOLA	
Antresola	26,06m ²

Balkon / Tarasy **20,05m²**

ścianki działowe z możliwością wyburzenia **2,18m²**

la esquina

1. Pomiar dokonuje się na podstawie Rozporządzenia Ministra Rozwoju z dn. 11.09.2020 r. w sprawie szczegółowego zakresu i formy projektu budowlanego (Dz. U. 2020 roku. poz. 1609), zgodnie z zasadami zawartymi w normie PN-ISO 9836:2015, tj.: powierzchnia użytkowa lokalu jest obliczana w metrach kwadratowych z dokładnością do dwóch miejsc po przecinku dla wymiarów lokalu w stanie wykończonym na poziomie podłogi, nie licząc listew przypodłogowych, progów itp. Do powierzchni użytkowej lokalu mieszkalnego wlicza się powierzchnie elementów nadających się do demontażu, w szczególności: rury, kanały, ścianki działowe. Nie są wliczone powierzchnie otworów na drzwi wejściowe, okna oraz nisze w elementach zamykających.

2. Wymiar pomieszczeń, lokalizacja przyborów sanitarnych, rozmieszczenie punktów instalacyjnych itp. podano zgodnie z projektem budowlanym. Mogą wystąpić różnice wymiarów i usytuowania elementów. Podane wymiary są wymiarami w świetle pionowych przegród (ścian) w stanie surowym.