

# mieszkanie 138

mieszkanie nr **A.F.6.3**

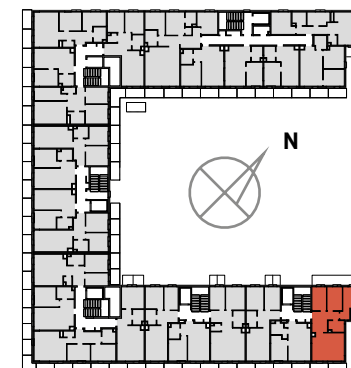
ilość pokoi **4**

piętro **5**

pokój z aneksem	<b>22.48 m<sup>2</sup></b>
pokój 1	<b>14.27 m<sup>2</sup></b>
pokój 2	<b>9.15 m<sup>2</sup></b>
pokój 3	<b>8.66 m<sup>2</sup></b>
łazienka 1	<b>4.34 m<sup>2</sup></b>
łazienka 2	<b>3.49 m<sup>2</sup></b>
hol	<b>10.68 m<sup>2</sup></b>

**POW. UŻYTKOWA 73.07 m<sup>2</sup>**

balkon **8.97 m<sup>2</sup>**



Architekt: **ZOA ARCHITEKCI**

Karta ma jedynie znaczenie poglądowe i przedstawia przykładową aranżacją lokalu, mogą wystąpić różnice wymiarów i usytuowania elementów powstałe w trakcie realizacji prac budowlanych. Wymiary pomieszczeń, lokalizację przyborów sanitarnych, rozmieszczenie punktów instalacyjnych itp. podano zgodnie z projektem wykonawczym. Powierzchnia użytkowa lokalu jest określona na podstawie Rozporządzeniem Ministra Rozwoju z dnia 11 września 2020 r. w sprawie szczegółowego zakresu i formy projektu budowlanego, zgodnie z zasadami zawartymi w polskiej normie PN-ISO 9836:2022-07. Powierzchnia użytkowa lokalu jest obliczana w metrach kwadratowych z dokładnością do dwóch miejsc po przecinku. Powierzchnia rozliczeniowa została wyliczona zgodnie z zasadami szczegółowo opisanymi w umowie deweloperskiej/przedwstępnej. Przedstawiona aranżacja i wykończenie mają charakter wyłącznie przykładowy, w szczególności jedynie przykładowe - i nie wchodzące w skład oferty oraz wykończenia zbywanego lokalu są elementy aranżacyjne (meble, AGD, elementy dekoracyjne, ozdoby itp.). Podane na karcie wymiary pomieszczeń są poglądowe, wskazano je zgodnie z projektem wykonawczym (bez uwzględnienia grubości tynków), w świetle pionowych przegród (ścian) w stanie surowym. Karta nie stanowi publicznego zapewnienia Dewelopera co do właściwości lokalu.