

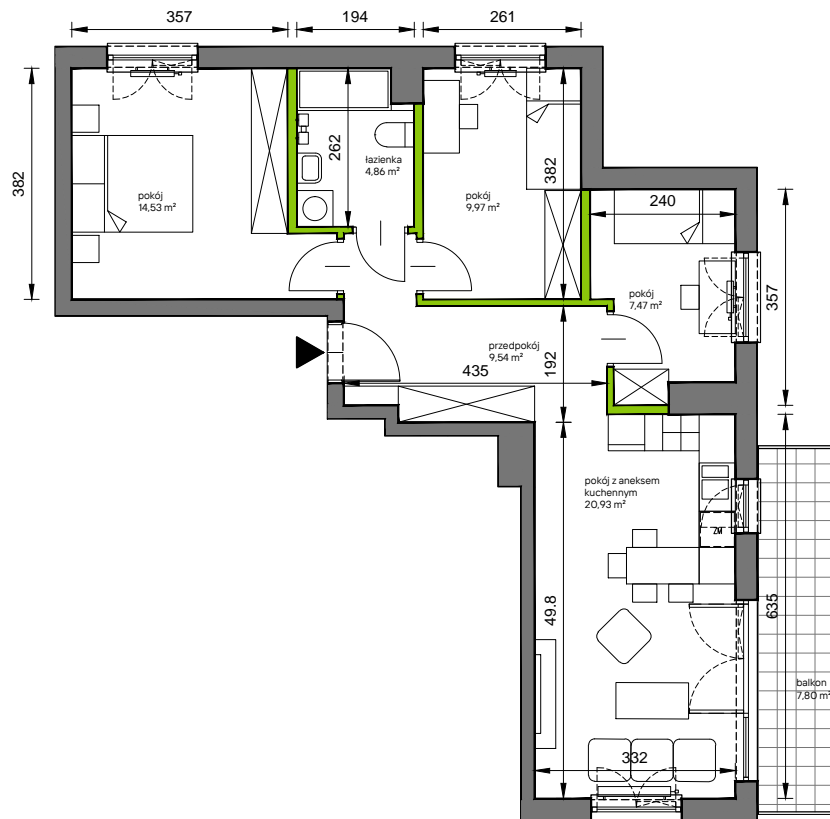
Słoneczne Miasteczko



nr B.006

Powierzchnia **67,30 m²**

Piętro 2



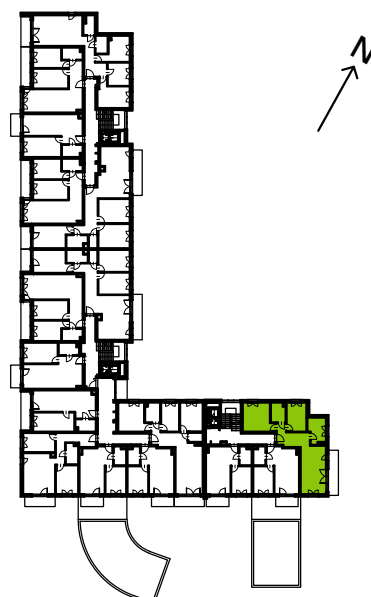
Aranżacja mieszkania jest przykładowa

Powierzchnia **użytkowa**

przedpokój	9,54 m ²
łazienka	4,86 m ²
pokój z aneksem kuchennym	20,93 m ²
pokój	7,47 m ²
pokój	9,97 m ²
pokój	14,53 m ²
Razem	67,30 m²
+balkon	7,80 m ²

U nas nigdy nie płacisz za powierzchnię pod ścianami działowymi

Rzut kondygnacji **Piętro 2**



Plan osiedla

Budynek B

