

## LOKAL NR 10

powierzchnia użytkowa 46.86 m<sup>2</sup>

liczba pokoi 2

piętro PIERWSZE

klatka A

budynek A

PIĘTRO	P	I	II	III	IV	V
NUMER	01	10	20	30	40	50

### ZESTAWIENIE POMIESZCZEŃ:

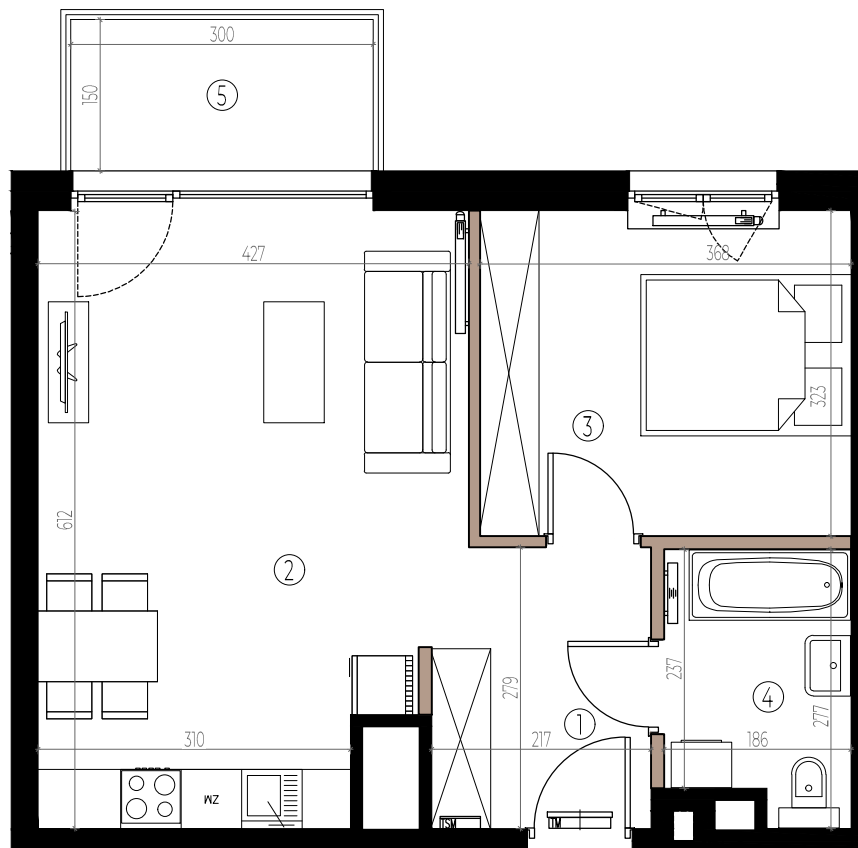
1 PRZEDPOKÓJ	5.70 m <sup>2</sup>
2 SALON Z ANEKSEM KUCH.	24.54 m <sup>2</sup>
3 POKÓJ	11.89 m <sup>2</sup>
4 ŁAZIENKA	4.73 m <sup>2</sup>

### POWIERZCHNIA DODATKOWA:

5 BALKON	4.45 m <sup>2</sup>
----------	---------------------

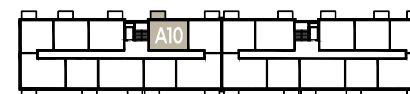
### UWAGI:

1. Powierzchnia użytkowa lokalu określona jest na podstawie Rozporządzenia Ministra Rozwoju z dn. 12 lipca 2022 r. w sprawie szczegółowego zakresu i formy projektu budowlanego (Dz. U. 2022, poz. 1679), liczona zgodnie z zasadami zawartymi w polskiej normie PN-ISO 9836, tj. powierzchnia użytkowa mieszkania jest obliczona w metrach kwadratowych z dokładnością do dwóch miejsc po przecinku, dla wymiarów lokalu w stanie wykończonym, na poziomie podłogi, nie licząc listew przyściennych, progów itp. Do powierzchni użytkowej lokalu wlicza się powierzchnie elementów nadających się do demontażu (rury, kanały). Nie są wliczane powierzchnie przekroju poziomego wewnętrznych przegród budowlanych, powierzchnie otworów na drzwi i okna oraz nisze w elementach zamykających.
2. Wymiary pomieszczeń, lokalizację przyborów sanitarnych, rozmieszczenie punktów instalacyjnych itp. podano zgodnie z Projektem Budowlanym. Mogą wystąpić różnice wymiarów i usytuowania elementów w wyniku realizacji prac budowlanych. Podane wymiary są wymiarami w świetle przegród pionowych (ścian) w stanie surowym.
3. Przedstawiona aranżacja ma charakter przykładowy, umeblowanie nie stanowi wyposażenia nabywanego lokalu.
4. Wysokość pomieszczeń mierzona od szczytu do wykończonego sufitu wynosi ok. 264 cm.



### LEGENDA:

- ŚCIANY DZIAŁOWE - możliwość przebudowy
- ŚCIANY ZEWNĘTRZNE / KONSTRUKCYJNE / SZACHTY KOMINOWE



POŁOŻENIE W BUDYNKU