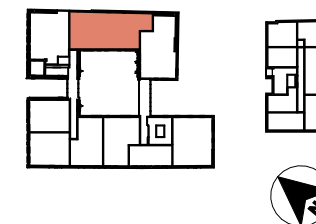


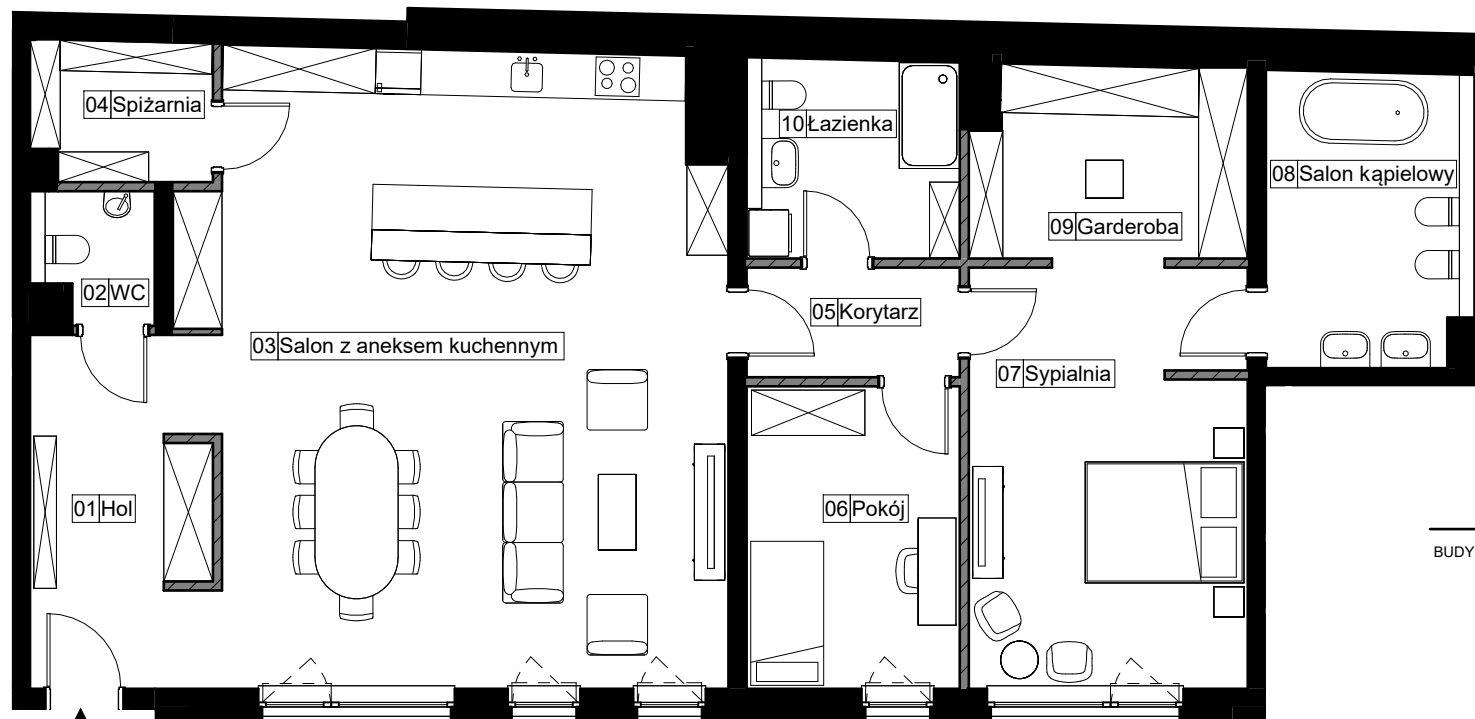


Kamień Grobla

BIURO SPRZEDAŻY:
KAMIENNA GROBLA 30 LOK.41
80-747, GDANSK
tel. +48 725 151 520



PRACOWNIA PROJEKTOWA: Potearchitekci Sp. z o.o. ul. Toruńska 15/U16, 80-747 Gdańsk



BUDYNEK: **KAMIENNA GROBLA 28** PIĘTRO: **I** KONDYGNACJA: **2**

LOKAL: **6**

TYP LOKALU: **TRZYPOKOJOWE**

POWIERZCHNIA UŻYTKOWA: **135,86**

POWIERZCHNIA POD ŚCIANAMIZ MOŻLIWOŚCIĄ DEMONTAŻU: **3,76**

POWIERZCHNIA ROZLICZENIOWA: **139,62**

01	Hol	11,30 m ²
02	WC	2,49 m ²
03	Salon z aneksem kuchennym	56,45 m ²
04	Spiżarnia	4,19 m ²
05	Korytarz	3,95 m ²
06	Pokój	11,06 m ²
07	Sypialnia	20,11 m ²
08	Salon kąpielowy	10,29 m ²
09	Garderoba	8,82 m ²
10	Łazienka	7,20 m ²



1:100



■ ściany konstrukcyjne
▨ ściany z możliwością demontażu

▤ ściany wewnętrzne wydzielające sanitariat

Powierzchnia użytkowa lokalu jest określona zgodnie z zasadami zawartymi w polskiej normie PN-ISO 9836:1997 z uwzględnieniem obowiązujących przepisów prawa. Szczegółowe zasady rozliczenia powierzchni użytkowej /rozliczeniowej znajdują się w umowie deweloperskiej /przedwstępnej. Przedstawiona na karcie aranżacja lokalu ma charakter przykładowy. Wrysowane wyposażenie: meble, wewnętrzna stolarka drzwiowa oraz elementy białego montażu służą celom prezentacji i nie stanowią zobowiązania umownego. Rozkład, wielkość i sposób/kierunek otwierania okien i drzwi a także położenie sanitariatów jest poglądowe i może ulegać modyfikacjom.

20.06.2023