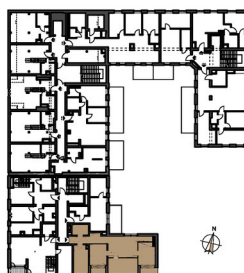
**Piętro 2**
Lokal mieszkalny **M 34**

■ Ściany stałe
bez możliwości demontażu

■ Ściany działowe
z możliwością demontażu

**W RAMACH CENY INDYWIDUALNA KONCEPCJA
ARANŻACJI Z ARCHITEKTEM WNĘTRZ****UWAGI:**

1. Pomiary powierzchni wykonano wg normy PN-ISO 98 36:2015-12 /w świetle ścian z tynkiem/
2. Karta katalogowa została wykonana na podstawie projektu budowlanego. W trakcie budowy mogą wystąpić niewielkie różnice wymiarów, powierzchni oraz przyborów sanitarnych.
3. Pokazane na rysunku wyposażenie (meble, sprzęt AGD, wyposażenie sanitarne) jest przykładowe i ma na celu ułatwienie klientowi aranżacji lokalu. Nie jest przedmiotem oferty i umowy sprzedaży lokalu.



M 34	pow. m ²
01 łazienka	4,84
02 Komunikacja	9,60
03 Komunikacja	4,47
04 Salon	18,68
05 Pokój	9,10
06 Sypialnia	13,96
07 Pokój	10,66
08 Pokój	12,09
09 Salon z aneksem	40,20
10 Wc	3,27
11 Schowek	1,64
razem	128,51
Loggia 1	3,78
Loggia 2	4,50
Taras 2	15,90

APARTAMENTY KLASY PREMIUM W SAMYM SERCU ŚLĄSKA.

APARTAMENTY
KRÓLEWSKIEJ HUTY