

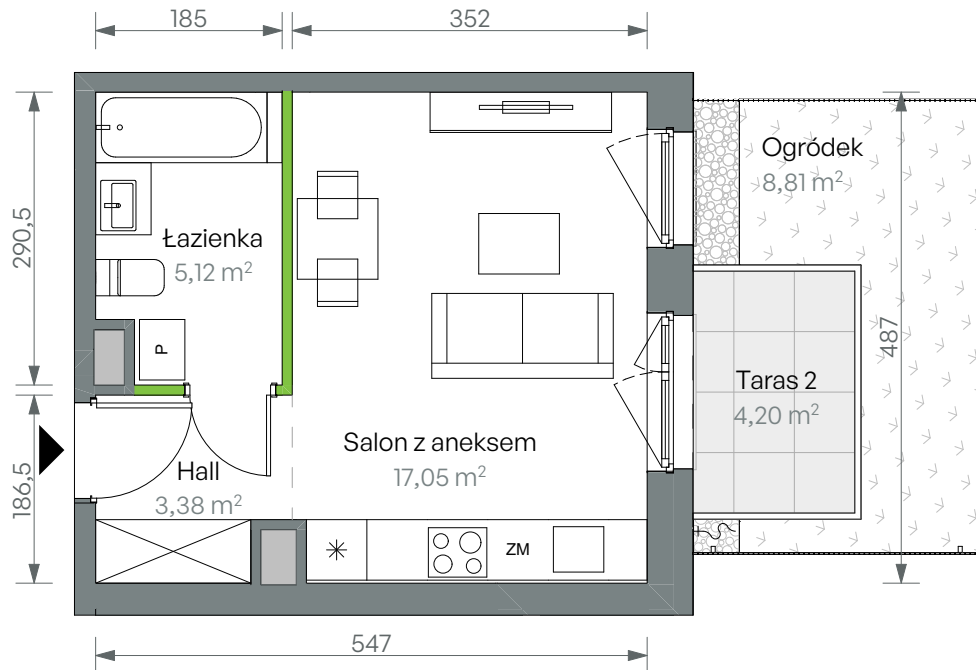
# Oliwska Vita.

## nr 4/B/5/95



Powierzchnia **25,55 m<sup>2</sup>**

**Parter**

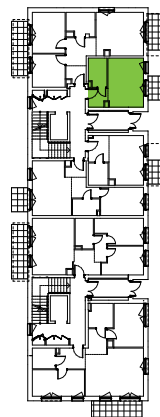


Aranżacja mieszkania jest przykładowa

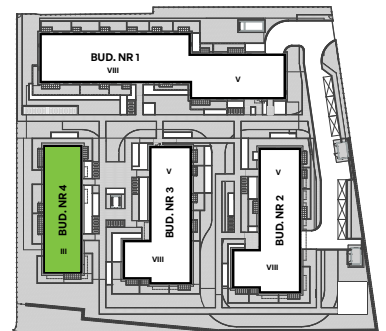
### Powierzchnia użytkowa

Salon z aneksem	17,05
Łazienka	5,12
Hall	3,38
<b>Razem</b>	<b>25,55 m<sup>2</sup></b>
Taras	4,20
Ogródek	8,81

### Rzut kondygnacji Parter



### Plan osiedla Budynek 4



U nas nigdy nie płacisz za powierzchnie pod ścianami działowymi