



data sporządzenia karty 22.10.2021

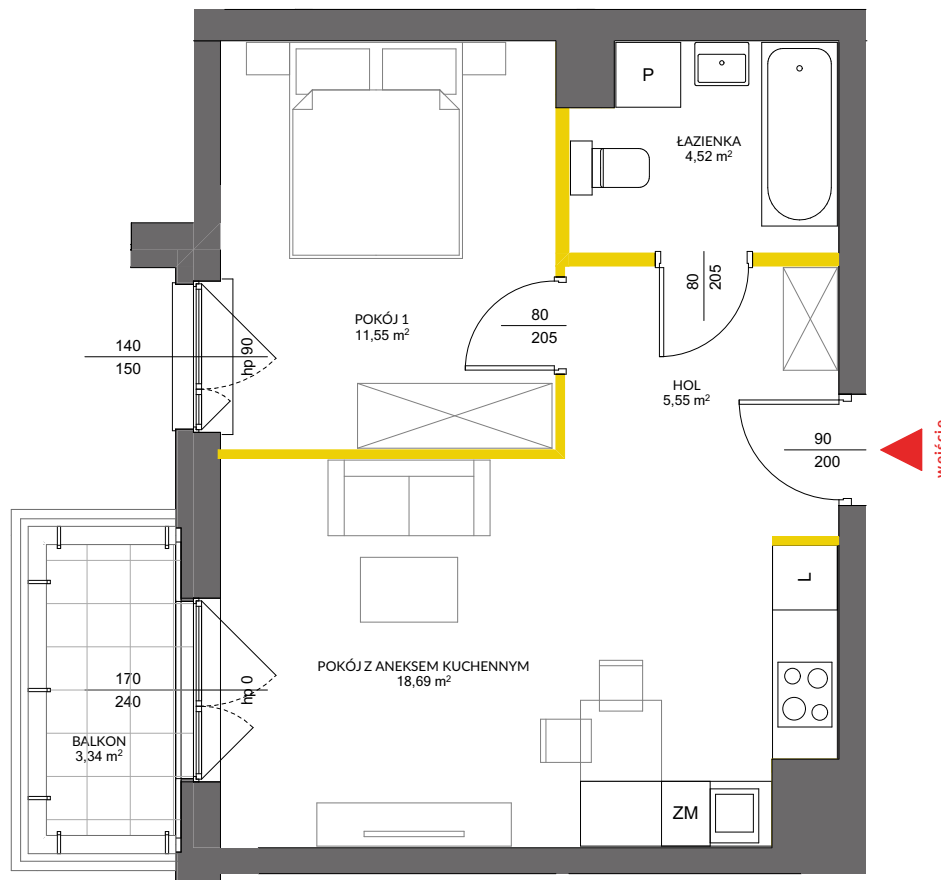
**LOKAL NR 70**

PIĘTRO	2
POKOJE	2
KLATKA	3
POW. ROZLICZENIOWA	41,51 m <sup>2</sup>
POW. UŻYTKOWA LOKALU	40,31 m <sup>2</sup>

HOL	5,55 m <sup>2</sup>
POKÓJ Z ANEKSEM KUCHENNYM	18,69 m <sup>2</sup>
POKÓJ 1	11,55 m <sup>2</sup>
ŁAZIENKA	4,52 m <sup>2</sup>

BALKON	3,34 m <sup>2</sup>
--------	---------------------

POWIERZCHNIA POD ŚCIANKAMI DZIAŁOWYMI NADAJĄCYMI SIĘ DO DEMONTAŻU	1,20 m <sup>2</sup>
---	---------------------



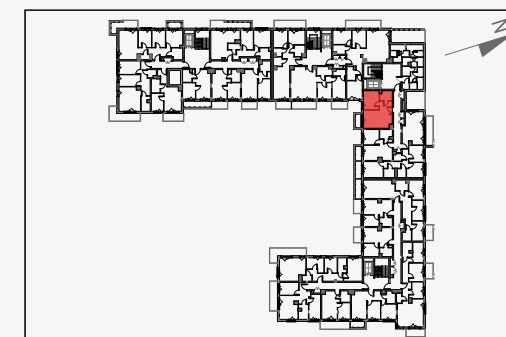
**LEGENDA:**

- ścianki działowe
- ścianki obudowy pionów instalacyjnych



Powierzchnia lokalu obliczona została zgodnie z Polską Normą PN-ISO 9836:2015-12, powołaną w rozporządzeniu Ministra Transportu, Budownictwa i Gospodarki Morskiej z dnia 11 września 2020 roku w sprawie szczegółowego zakresu i formy projektu budowlanego. Powierzchnia rozliczeniowa lokalu, uwzględniająca powierzchnię pod ściankami działowymi, służy do ustalenia ceny sprzedaży. Powierzchnia użytkowa lokalu służy do celów ewidencyjnych i wieczystoksięgowych. Instalacja wodna i kanalizacyjna doprowadzona do kuchni, łazienki i WC, zakończona korkami, nie schowana w ścianach. Rozprowadzenie instalacji pod przybory leży po stronie Nabywcy. Meble, biały montaż oraz drzwi wewnętrzne nie stanowią elementu wyposażenia lokalu. Deweloper zastrzega sobie możliwość wprowadzenia niewielkich zmian w dalszym etapie inwestycji. Przedstawiona aranżacja lokalu jest przykładowa.

**POŁOŻENIE LOKALU W BUDYNKU**



MIESZKANIE POWTARZALNE: 78

Adres inwestycji: Warszawa, ul. Łopuszańska 57

BIURO SPRZEDAŻY

☎ 22 228 66 80