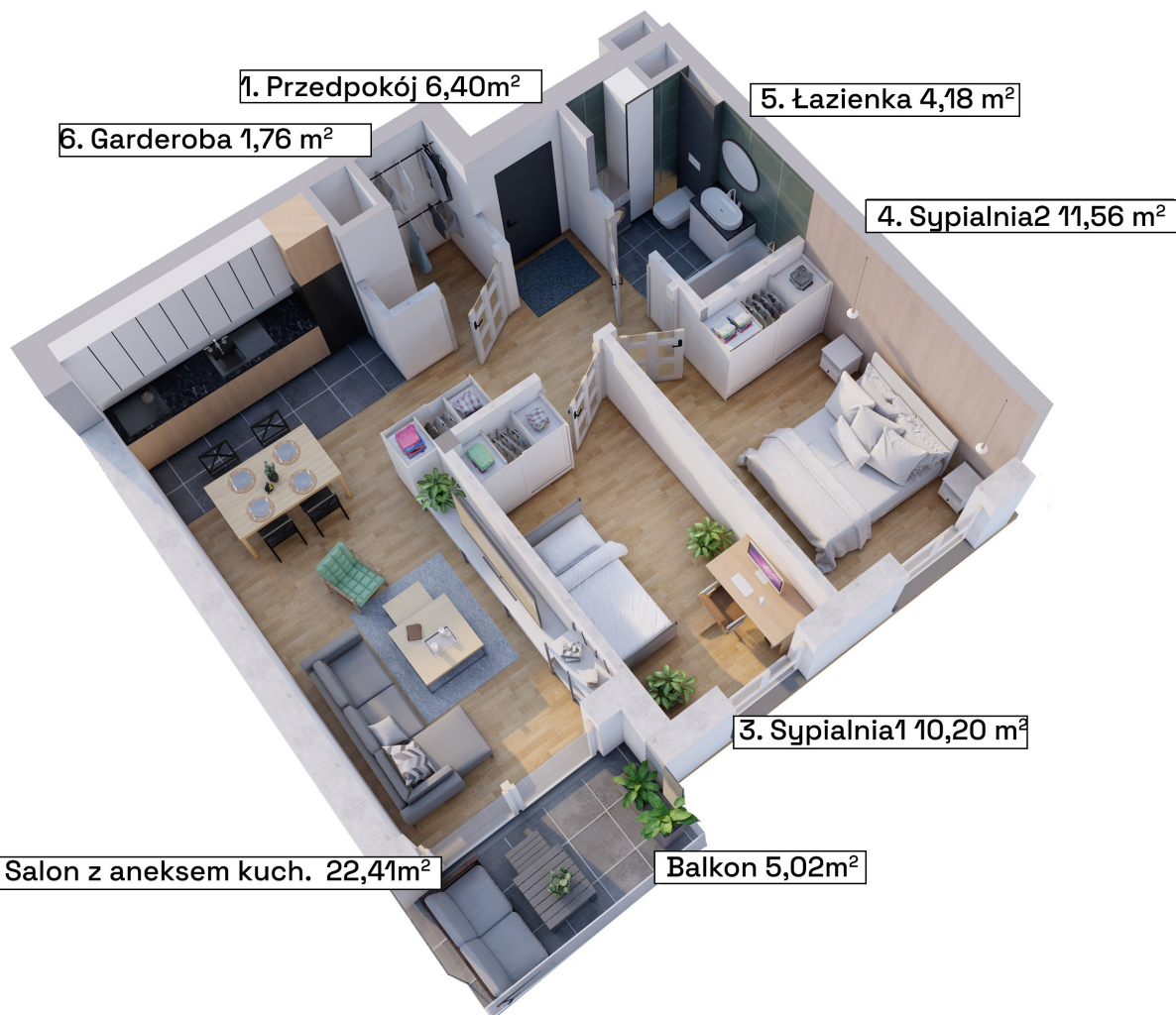


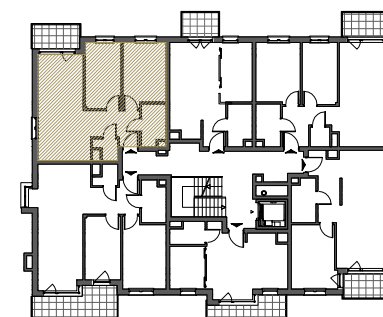
DWORSKA

ENKLAWA

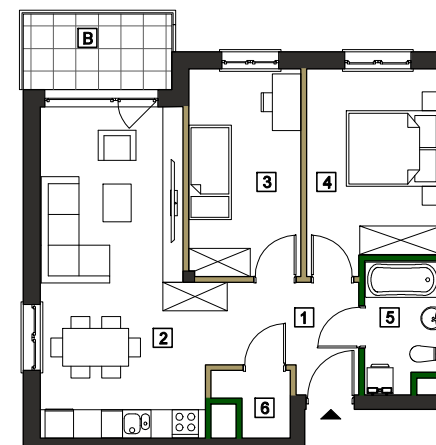
mieszkanie **M20** powierzchnia **58,71m²** kondygnacja **piętro +3**



Budynek 55G - Schemat kondygnacji



Rzut w skali 1:160



Piętro +3 Mieszkanie M20

Piętro +3		Mieszkanie M20
1.	Przedpokój	6,40 m ²
2.	Salon z aneksem kuch.	22,41 m ²
3.	Sypialnia 1	10,20 m ²
4.	Sypialnia 2	11,56 m ²
5.	Łazienka	4,18 m ²
6.	Garderoba	1,76 m ²
Suma powierzchni aranżacji		56,51 m ²
B	Balkon	5,02 m ²
Powierzchnia ścian działowych do demontażu		2,20 m ²
Maksymalna powierzchnia użytkowa		58,71 m ²



Antrans Invest Sp. z o.o.
32 - 300 Olkusz,
ul. Wspólna 1C
www.antransinvest.pl

1. Wymiary balkonów, lokalizację przyborów sanitarnych i inne podano na podstawie projektu budowlanego. W toku budowy mogą wystąpić różnice w stosunku do stanu wynikającego z projektu, wynikające ze specyfikacji prac budowlanych.
2. Przedstawiona aranżacja lokalu jest przykładowa, rysunki w tym zakresie mają charakter poglądowy oraz informacyjny i nie stanowią oferty w rozumieniu Kodeksu Cywilnego.
3. Powierzchnia użytkowa lokali oraz pomieszczeń określana jest na podstawie rozporządzenia Ministra Transportu, Budownictwa i Gospodarki Morskiej z dnia 25.04.2012r. w sprawie szczegółowego zakresu i formy projektu budowlanego oraz przy uwzględnieniu treści Polskiej Normy PN-ISO 9836.
Powierzchnia użytkowa uwzględnia powierzchnię elementów nadających się do demontażu i rozbiórki (rury, kanały, ścianki działowe), nie uwzględnia powierzchni otworów drzwi i okien oraz elementach zamykających.