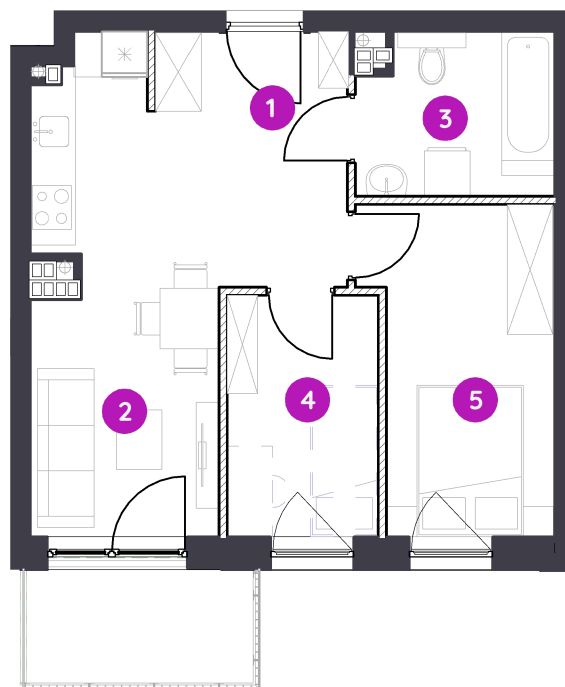


# Murapol Osiedle Faktoria

Łódź | al. 1 Maja



mieszkanie **2.B.2.01**

piętro 2

budynek 2

1. Przedpokój **2,80 m<sup>2</sup>**

2. Salon/Aneks kuchenny **18,71 m<sup>2</sup>**

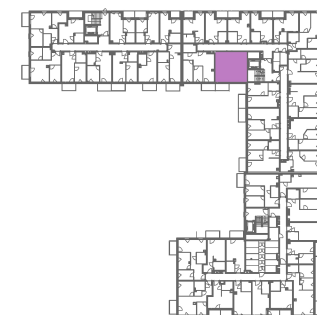
3. Łazienka **5,42 m<sup>2</sup>**

4. Garderoba **6,38 m<sup>2</sup>**

5. Pokój **10,21 m<sup>2</sup>**

metraż **43,52 m<sup>2</sup>**

balkon **4,50 m<sup>2</sup>**



0 1 2 5 m

Podziałka podana z tolerancją +/- 5%

Aranżacja mieszkania ma charakter podglądowy

Biuro Sprzedaży: Łódź, aleja 1 Maja 123; - T: 42 237 16 75, M: [lodz@murapol.pl](mailto:lodz@murapol.pl). Centrala: Bielsko-Biała, ul. Partyzantów 51, T: 33 819 33 33, M: [sekretariat@murapol.pl](mailto:sekretariat@murapol.pl), [murapol.pl](http://murapol.pl)

UWAGA: Powierzchnia liczona wg PN-ISO 9836; 2022. Na etapie projektu wykonawczego i realizacji obiektu mogą wystąpić korekty w powierzchni lokali i układzie ścian, powierzchnia liczona w stanie wykończonym. Do obliczeń przyjęto 1,5 cm tynku.