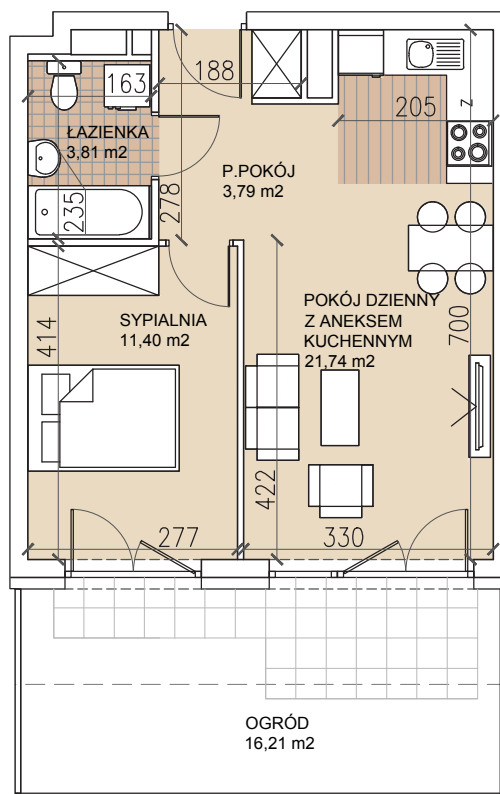
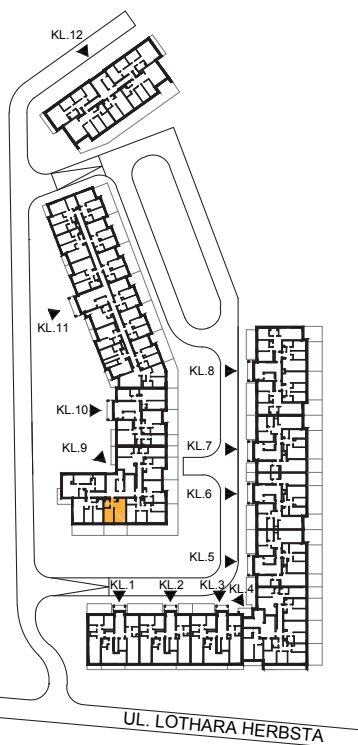


ul. Lothara Herbsta



powierzchnia użytkowa **40,74** m<sup>2</sup>

pokój dzienny z aneksem kuch.	21,74 m <sup>2</sup>
sypialnia	11,40 m <sup>2</sup>
łazienka	3,81 m <sup>2</sup>
przedpokój	3,79 m <sup>2</sup>
ogród	16,21 m <sup>2</sup>

