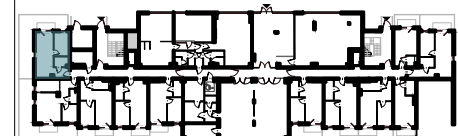




ul. Jantarowa 3
84-104 Jastrzębia Góra



BUDYNEK A
PARTER
LOKAL NR 11

POWIERZCHNIE LICZONE
WG NORMY PN-ISO 9836:1997

PRZEDPOKÓJ	4,08 m ²
POKÓJ	9,16 m ²
ŁAZIENKA	3,66 m ²
SALON Z ANEKSEM KUCHENNYM	20,52 m ²
POWIERZCHNIA POD ŚCIANKAMI DZIAŁOWYMI (Z MOŻLIWOŚCIĄ DEMONTAŻU)	1,01 m ²
POWIERZCHNIA UŻYTKOWA	38,43 m²
OGRÓDEK	35,79 m ²

LEGENDA:

- ŚCIANKI DZIAŁOWE NADAJĄCE SIĘ DO DEMONTAŻU
- ŚCIANY KONSTRUKCYJNE
- MOŻLIWOŚĆ WYDZIELENIA
- DODATKOWEGO POKOJU
- SUFIT PODWIESZANY

UWAGI:

- ZGODNIE Z NORMĄ PN-ISO 9836: 1997 DO POWIERZCHNI LOKALU WLICZONO ŚCIANKI DZIAŁOWE NADAJĄCE SIĘ DO DEMONTAŻU
- POWIERZCHNIE MOGĄ ULEC ZMIANIE
- NINIEJSZY PROJEKT NIE STANOWI OFERTY W ROZUMIENIU PRZEPISÓW KODEKSU CYWILNEGO WYPOSAŻENIE TYLKO W CELACH PREZENTACJI, NIE STANOWI ZOBOWIĄZANIA UMOWNEGO
- WYJŚCIE NA TARAS/BALKON - MOŻLIWA RÓŻNICA POZIOMÓW

0 1 2 3 4 5m

